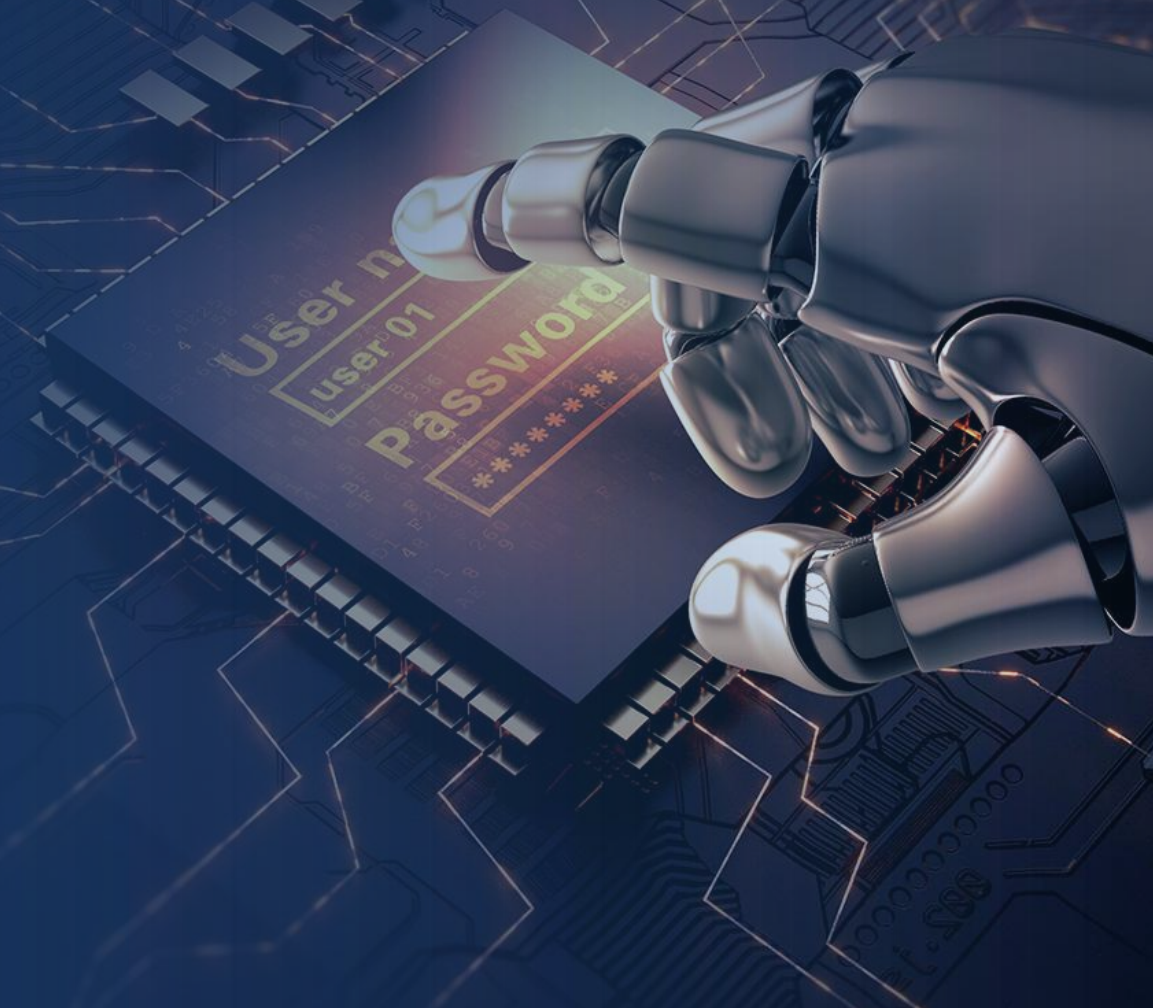


美镒电子

电子元器件供应和技术服务商

主讲：王绍睿 时间：2023.03



目录

01

公司简介

COMPANY PROFILE

02

公司理念

COMPANY PHILOSOPHY

03

品牌及产品线

COMPANY PRODUCTS

04

发展规划

DEVELOPMENT PLANNING



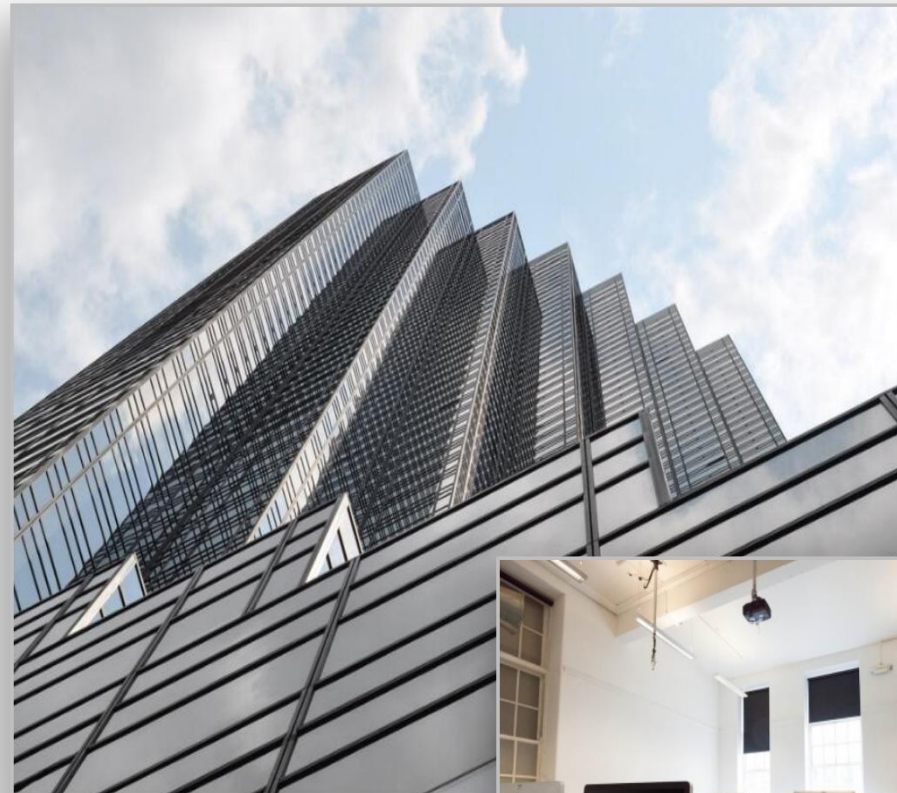
PART 01
公司简介



美镓电子（上海）有限公司

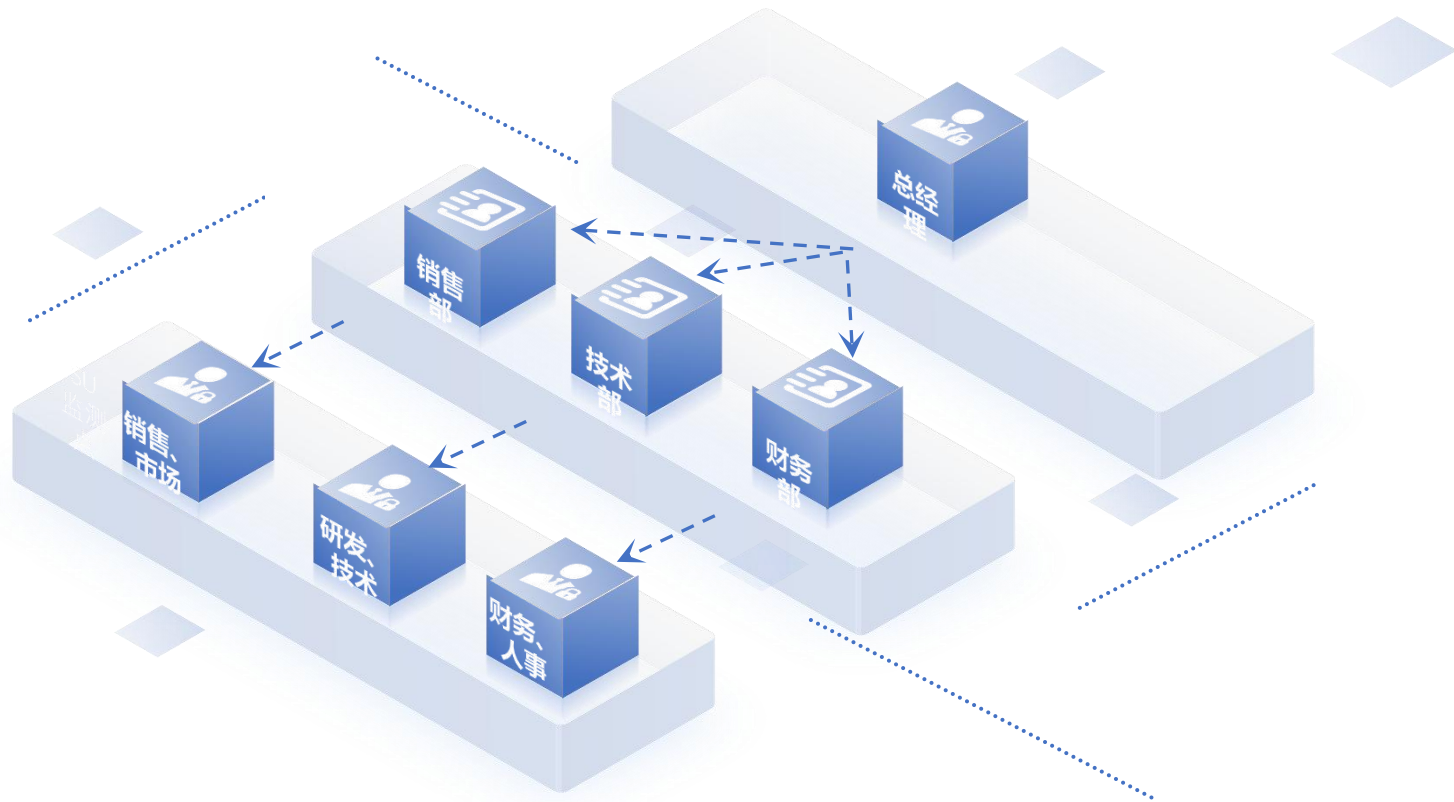
美镓电子（上海）有限公司成立于2014年，专业从事电子元器件的代理和方案设计。公司位于上海启迪漕河泾科技园二期·紫荆园，是G60科创走廊的核心位置。多年来，公司与国内外知名半导体供应商合作，深耕消费电子、工业控制及汽车电子优势领域，致力成为连接上游半导体设计公司和下游客户的重要纽带。

公司位于上海，现有员工超过50名。我们有一支经验丰富的销售团队和应用工程师团队，为客户提供全方位的支持与服务，及时满足客户不同的需求。公司一直以销售与技术相结合为发展策略，深耕与军工、航天电子、消费类电子、电机产品、汽车电子、工控医疗设备等领域。持续为客户创造价值是美镓电子的经营理念。公司在业务管理和技术上不断创新，力求为客户提供差异化增值服务，实现与客户双赢及共同发展。



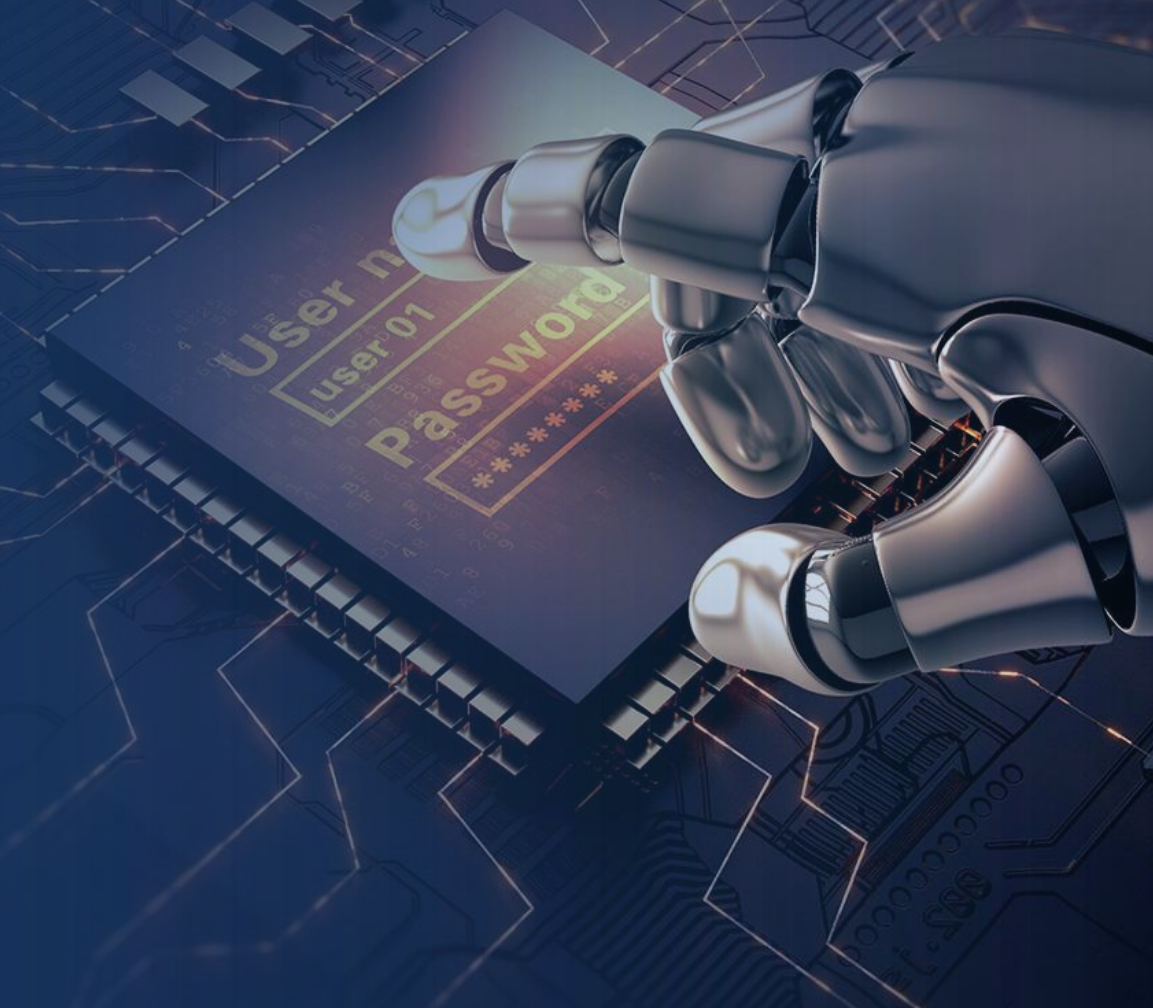
我们是一支专业的团队，团队成员具备至少6年以上电子商务从业经验，曾在涉及工业、汽车、通讯、消费电子、家电、军工等众多行业的原厂、代理工作经历。具备丰富的实操经验。

我们是一支经验丰富的团队，我们的平均年龄仅有28岁，除了有多年行业经验，做事沉稳、仔细、踏实之外，也不缺年轻人的创新和朝气。





PART 02
公司理念





务实



诚信



创新

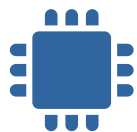


共赢



公司理念

以品牌为依托， 打造牢固的供应链系统



我们拥有众多知名品牌的代理权，产品线覆盖主控、驱动、功率、隔离、接口、模拟等以确保客户有丰富的选择

以客户为中心， 提供物美价廉的产品



我们有经验丰富的营销团队为客户提供优质的商务服务。



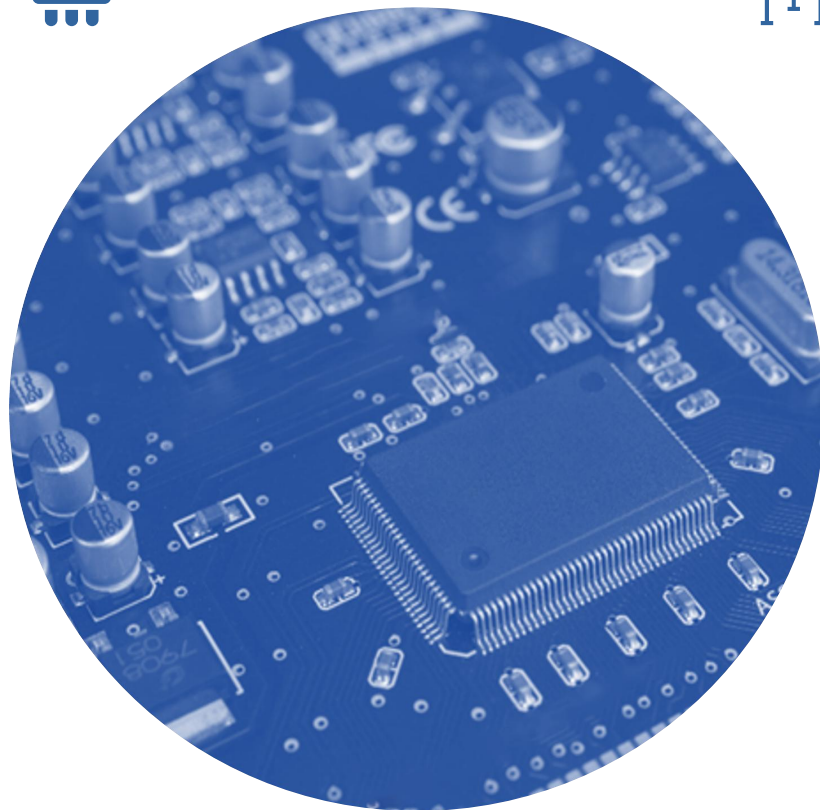
以市场为导向， 发展稳固的客户群体

我们会着重关注工业、能源、工具、家电、通讯、汽车等应用市场，为客户提供更加专业的服务

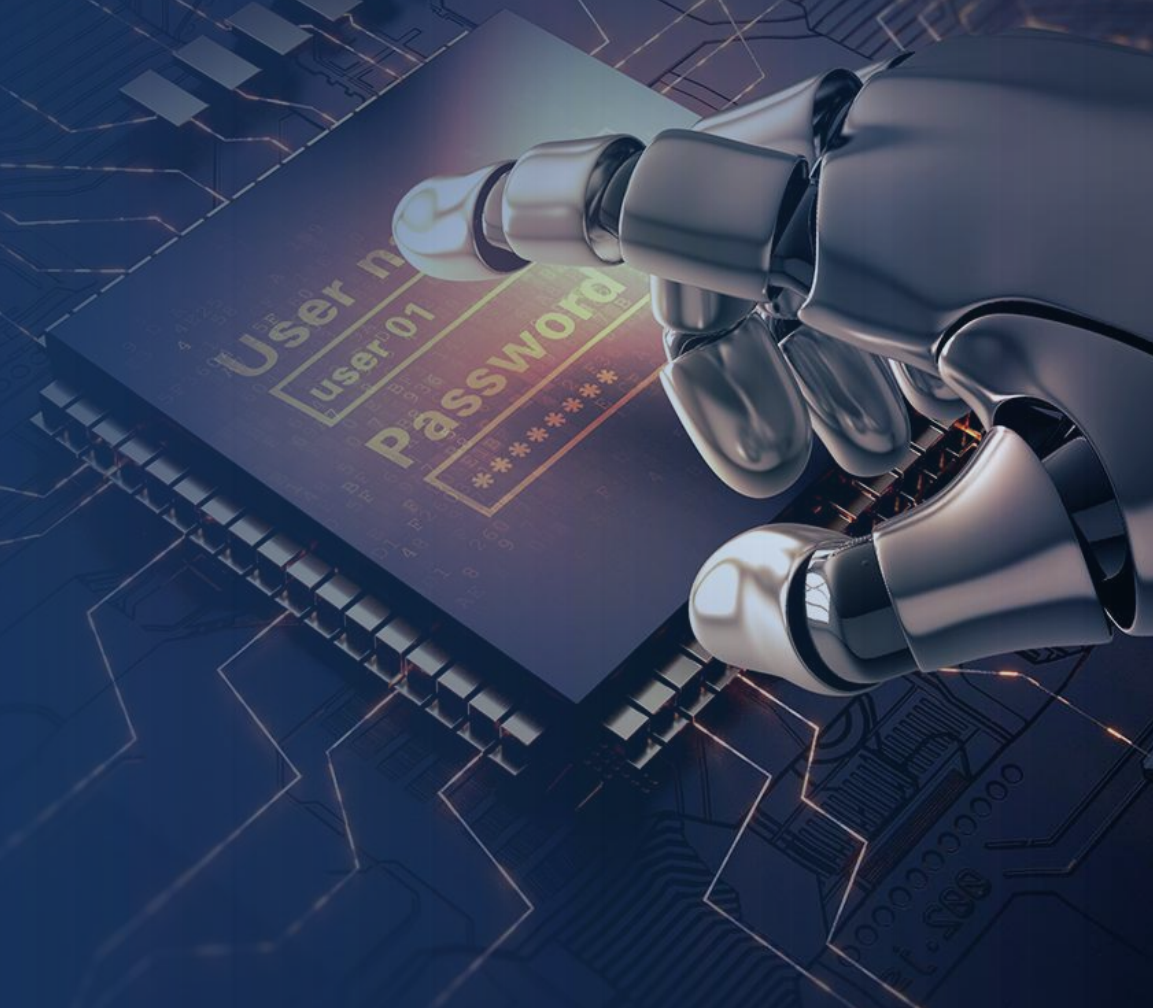


以技术为支撑， 为客户提供专业的指导

我们有专业的技术支持团队位客户在选型、开发、生成的真个过程提供有价值的指导建议。



PART 03
品牌及产品线





▶ 分销品牌



品牌:  JW JOULWATT®

网址: <https://www.joulwatt.com/index.html>

杰华特微电子股份有限公司成立于2013年3月, 注册资本3.6亿, 坐落于美丽的西子湖畔, 总部位于杭州, 目前在中国张家港、深圳、厦门等地设有分公司。

目前公司拥有电池管理, LED照明, DC/DC转换器等产品。

DC-DC	AC-DC	BMS	线性电源	LED驱动	其他
Buck	AC/DCPSR	移动电源	负载开关和USB开关	非隔离开关型	H桥
Boost	SSR	电池保护	电子保险丝和热插拔	隔离开关型	电击保护
Buck-Boost	原边隔离	模拟前端	冗余电源控制器与理想二极管	线性	
LNB		充电电路	LDO	可调光	
				直流输入	
				去纹波	

品牌:  **NOVOSENSE**
纳芯微电子

网址: <https://www.novosns.com/>

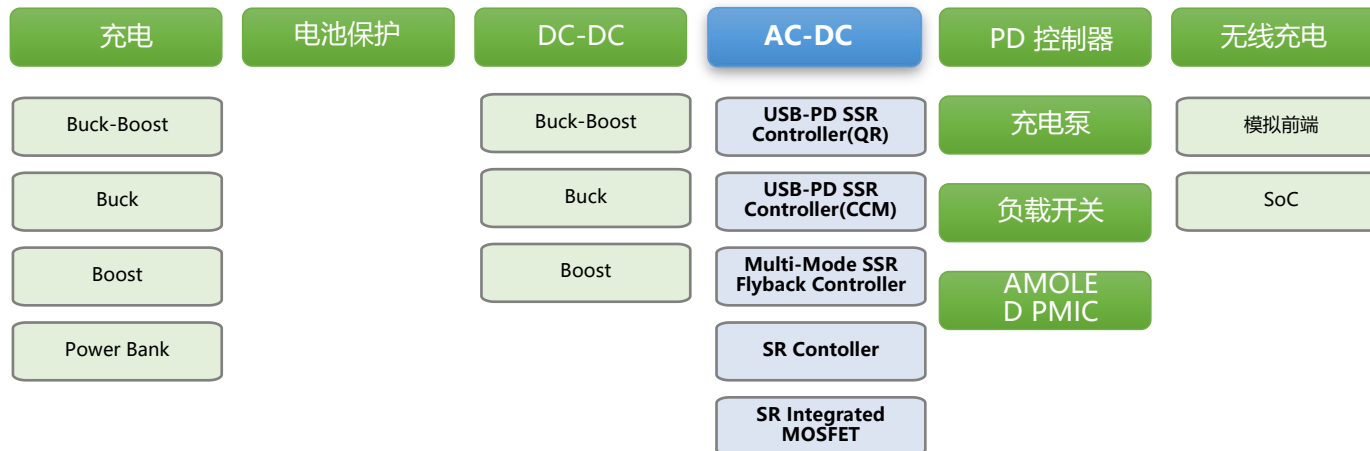
纳芯微电子 (简称纳芯微, 科创板股票代码688052) 是高性能高可靠性模拟及混合信号芯片设计公司。自2013年成立以来, 公司聚焦信号感知、系统互联、功率驱动三大方向, 提供传感器、信号链、隔离、接口、功率驱动、电源管理等丰富的半导体产品及解决方案, 并被广泛应用于汽车、工业控制、信息通讯及消费电子领域。

栅极驱动	隔离	接口	传感器	LED驱动	专用芯片
隔离半桥驱动	数字隔离器	隔离CAN收发器	电流传感器	车尾灯驱动	工业专用芯片
隔离单管驱动	隔离电源	通用CAN收发器	磁性位置传感器		变送器专用芯片
隔离智能驱动	隔离采样	LIN收发器	压力传感器		
>600V半桥驱动	隔离接口	I ² C接口	陶瓷电容压力传感器		
低边驱动		MLVDS接口	红外PIR传感器		
		485收发器	热电堆传感器		
			温度传感器		



网址: <http://www.southchip.com/>

上海南芯半导体科技有限公司, 于2015年底成立于上海浦东张江高科技园区, 专注于锂电池相关的充电管理、charge pump、DCDC、ACDC功率转换、有线/无线快速充电协议、锂电保护等电源管理领域。南芯初创团队来自德州仪器, 均拥有10年以上的行业工作经验, 深耕电源领域, 搭档多年, 配合默契。



品牌: **OCX**

网址: <https://www.novosns.com/>

深圳欧创芯半导体有限公司专业从事模拟集成电路设计, 研发及服务的高新技术企业。

公司定位为高性能模拟半导体技术公司, 在高性能模拟半导体产品设计开发上有自主的专有技术。现有产品主要聚焦于中低压LED驱动、电源管理、通讯和物联网相关的集成电路设计及配套方案服务。致力于成为国内模拟芯片的领航者。

DC-DC升压恒流系列

超低功耗DC-DC升压恒压

同步开关降压DC-DC恒流

DC-DC升降压恒流系列

线性恒流驱动系列

DC-DC降压恒压系列

DC-DC升压/升降压恒压

DC-DC降压恒流驱动器

共阳极调光LED 驱动器

高低亮LED 驱动器

高低亮LED 驱动器

高低亮LED 驱动器

高低亮LED 驱动器

MOS管整流器

半桥驱动

8位MCU

低功耗高耐压电压稳压器

马达驱动



网址: <http://www.unisonic.com.tw/>

友順科技股份有限公司成立於1990年，專注致力於類比IC及離散式組件Discrete研發、設計、製造、封裝、測試及行銷業務。

產品以 IC為主(涵蓋Power Management、Amplifier / Comparator、 Analog Switches、 Hall ICs 、 Special Application ICs、 Logic等), Discrete為輔(涵蓋Transistors、 MOSFETs、 TRIACs、 SCRs、 DIODEs等), 主要產品廣泛應用於通訊產品如行動電話，智慧型電話、 LNB、 衛星導航裝置、無線通訊設備；消費性電子產品如MP3及PMP、數位相機、可攜式裝置、液晶電視及面板產品等； PC如筆記型電腦、顯示器、鍵盤、無線滑鼠、主機板、VGA卡、電源供應器、DC FAN、Adapter、外接式硬碟儲存設備及電腦週邊產品等相關市場。

DC-DC

集成驱动

AC-DC

MOSFET

通用IC

POW/IPM模組

品牌:  Silan

网址: <http://www.silan.com.cn/>

杭州士兰微电子股份有限公司 (600460) 坐落于杭州高新技术产业开发区, 是专业从事集成电路芯片设计以及半导体微电子相关产品生产的高新技术企业。公司成立于1997年9月, 总部在中国杭州。

士兰芯片生产线高压、高功率、特殊工艺的集成电路、功率模块(IPM/PIM)、功率器件及 (各类MCU/专用IC组成的) 功率半导体方案
MEMS传感器产品、数字音视频和智能语音产品、通用ASIC电路
光电产品及LED芯片制造和封装 (含内外彩屏和LED照明)

分立器件

IGBT

MOS管

瞬态抑制二极管 (TVS)

快恢复二极管 (FRD)

低频大功率三极管

肖特基二极管 (SBD)

通用IC

IPM智能功率模块

IGBT和其他功率模块

AC-DC电路

快充电路

DC-DC电路

栅极驱动集成电路

MEMS传感器电路

MCU电路

数字音视频电路

LED芯片

逻辑及开关电路

品牌: **UNI SE**

网址: <http://www.uni-semic.com/cn/>

宇力半导体 (UNI-SEMIC) 专业集成电路设计与销售, 公司拥有20余名来自国内外顶尖半导体设计公司的资深专家组成核心技术团队, 并且与台湾顶尖的晶圆流片厂, 封装和成品测试工厂已达成战略合作伙伴。公司主要产品涵盖电源管理ICS、机电控制ICS、高端MOSFET器件、高速, 高精数模/模数转换ICS、无线射频ICS、混合信号处理MCU等。

近几年为打造更高端的工/民民用IC系列, 我司的台湾工艺线已开发出了以下一系列专用于机电控制行业的IC, 且经过多年的批量使用, 在高低温 (-40~150 °C), 防氧化, 防磨损, 防电, 防击等可靠性方面得到充分验证, 在成本, 质量, 功耗, 效率, 功率等方面得到充分肯定。

DC-DC	集成驱动	AC-DC	MOSFET	通用IC	POW/IPM模组
高压DC-DC	多相驱动	PSR		EEPROM	
中压DC-DC	半桥驱动	SSR		串行时钟芯片	
低压DC-DC	独立驱动	BUCK		达林顿管	
				运放	
				比较器	
				USB充电端口控制器	单片机SOC
				Qc2.0快充接口控制器	
				DC-DC变化控制电路	
				充电芯片	
				稳压器	
				可调精度分流器	
				三端稳压器	

品牌: 

网址: <http://www.3peakic.com.cn/>

思瑞浦微电子科技（苏州）股份有限公司成立于2012年，2020年9月21日在上海科创板上市，目前有上海张江、上海漕河泾、上海临港、北京、苏州、成都、天津、西安、杭州等9个研发中心，在深圳、青岛、武汉、厦门等地设有办事处。

公司产品包括信号链模拟芯片、电源管理模拟芯片和数模混合模拟前端，并逐渐融合嵌入式处理器，为客户提供全方面的解决方案。

其应用范围涵盖信息通讯、工业控制、监控安全、医疗健康、仪器仪表、新能源和汽车等众多领域。

线性产品	转换器产品	接口产品	电源管理	ASSP
放大器	ADC/DAC	RS-232	线性稳压器	AFE
音频放大器	高速转换器	RS-485	充电芯片	
视频放大器	高精度转换器	I2C	电源时序控制	
比较器		MLVDS	开关电源	
模拟开关			马达驱动	
			电源监控和复位芯片	
			电压基准	

 **品牌:**  **南京微盟电子有限公司**
Nanjing Micro One Electronics Inc.

 **网址:** <http://www.microne.com.cn/Index.aspx>

南京微盟电子有限公司创建于1999年，是一家专业从事模拟集成电路芯片产品研究、开发及销售的高新技术企业。微盟电子作为中国电子（CEC）旗下的主要IC设计企业，通过了国家首批“集成电路设计企业”认证，并先后获得省、市级“高新技术企业”认定。华大半导体有限公司是目前最大的股东方。

微盟主要产品包括LDO系列，DC/DC系列、LED DRIVER、AC/DC系列、锂电管理、电压检测系列、数模混合系列、音频功放IC系列等，并为电子设备的主芯片及相关器件提供优质、稳定的电源解决方案。

AC-DC产品	AC-DC配套转换	LDO产品	DC-DC产品	LED驱动	锂电池芯片
中小功率	可调节精密基准电压源	CMOS低压差	Buck	LED背光、照明驱动电路	锂电池充电芯片
中等功率	恒压恒流控制器	双路低压差	Boost	-DC IN	锂电池保护芯片
原边控制	同步整流控制器	Bipolar低压差		-AC IN	磷酸铁锂电池保护芯片
非隔离降压				LED显示屏驱动	磷酸铁锂电池充电芯片
数模混合产品	MOSFET	功放运放	电荷泵	电压检测	限流开关
ADC	LED屏专用MOS&HV BJT	功放	电荷泵	电压检测	限流开关
MCU	高压MOS	运放			
USB TypeC	MOSFET				

品牌:  美浦森半导体
M s e m i t e k

网址: <http://www.maplesemi.com/>

美浦森半导体成立于2014年，总部位于深圳市南山区，在深圳，上海均设有研发中心。公司产品包括中大功率场效应管（低压到高压全系列产品，Trench MOS/SGT MOS/Super Junction MOS/ Planar MOS），SiC 二极管、SIC MOSFET等系列产品。

目前，美浦森MOSFET和碳化硅系列产品在LED电源，PD电源，PC和服务器电源，光伏逆变，UPS，充电桩，智能家居，BLDC，BMS，小家电等领域得到广泛应用。

高压
MOSFET

中低压
MOSFET

超结
MOSFET

碳化硅
MOSFET

FRD

IGBT

 品牌: 
数明半导体

 网址: <http://www.sillum.com/>

上海数明半导体有限公司成立于2013年, 产品包括驱动芯片、隔离器、电源管理以及智能光伏方案等, 广泛应用于工业、汽车以及能源等领域。公司总部位于上海临港松江科技城, 在深圳南山、浦东张江等地建立了分支机构。

驱动芯片

电源管理

光伏能源

线性照明

TEC控制器

智能芯片

门极驱动

开关电源

智能模块

电机驱动

隔离器件

品牌: 南麟
NATLINEAR

网址: <http://www.natlinear.com/>

上海南麟电子股份有限公司于2004年在上海张江成立, 专攻数模混合芯片研发制造。公司聚焦电源管理芯片, 产品种类齐全, 包括LDO、DCDC、充电管理、LED照明、传感器、工业控制、运算放大器、PMU等诸多门类, 广泛应用于教育电子、智能电视、汽车电子、安防监控等领域。2014年在新三板挂牌, 2016年, 年销售芯片5.5亿枚, 并获得大唐电信的A轮投资。

驱动	LDO	DC-DC	AC-DC	BMS	白光LED驱动
30V半桥IPM模块	低功耗	升压	非隔离	锂电池充电管理	DC/DC恒流
30V半桥栅极驱动器	高纹波抑制比	降压	光耦驱动器	双路DC-DC降压	
低侧边驱动器	大电流			单路DC-DC降压+双路LDO	
600V单相半桥驱动器	高压				
600V三相栅极驱动器	双路				
	可编程				
音频功放	电压检测	锂电池充电管理	开关	放大器	MOSFET
CLASS AB	高压	双节锂电池	模拟开关	单路运放	N沟道
耳机功放	低压	小容量锂电池	功率开关	限幅放大器	P沟道
CLASS D		单节锂电池	霍尔开关		双MOS
	CMOS逻辑电路				

品牌: **EG**micro

网址: <http://www.egmicro.com/>

屹晶微电子有限公司, 是一家专注于
逆变电源、电源管理、电机控制、MOS驱
动等芯片设计、生产、销售与服务的集成
电路设计公司。

逆变器	BMS	驱动	D类功放	安防报警	运放
单相逆变器	电池充电管理	600V单相半桥	单通道	滚动码	轨到轨
三相逆变器	非隔离DC-DC	600V多相半桥	双通道	红外感应	放大器&比较器
数码发电机逆变器	中小功率AC-DC	300V单相半桥	传感器		
	线性电源	300V多相半桥	霍尔		
	移动电源管理	60V单相半桥			
	大功率AC-DC	200V单相半桥			
	LDO	低侧驱动			
	LED驱动				

主要应用及市场



我们的部分产品包括MCU、电源IC、驱动IC、各类模拟IC、各类传感器、数字隔离、锂电管理、锂电保护、MOSFET、IGBT、智能模块等，涵盖了几乎一切应用场景。

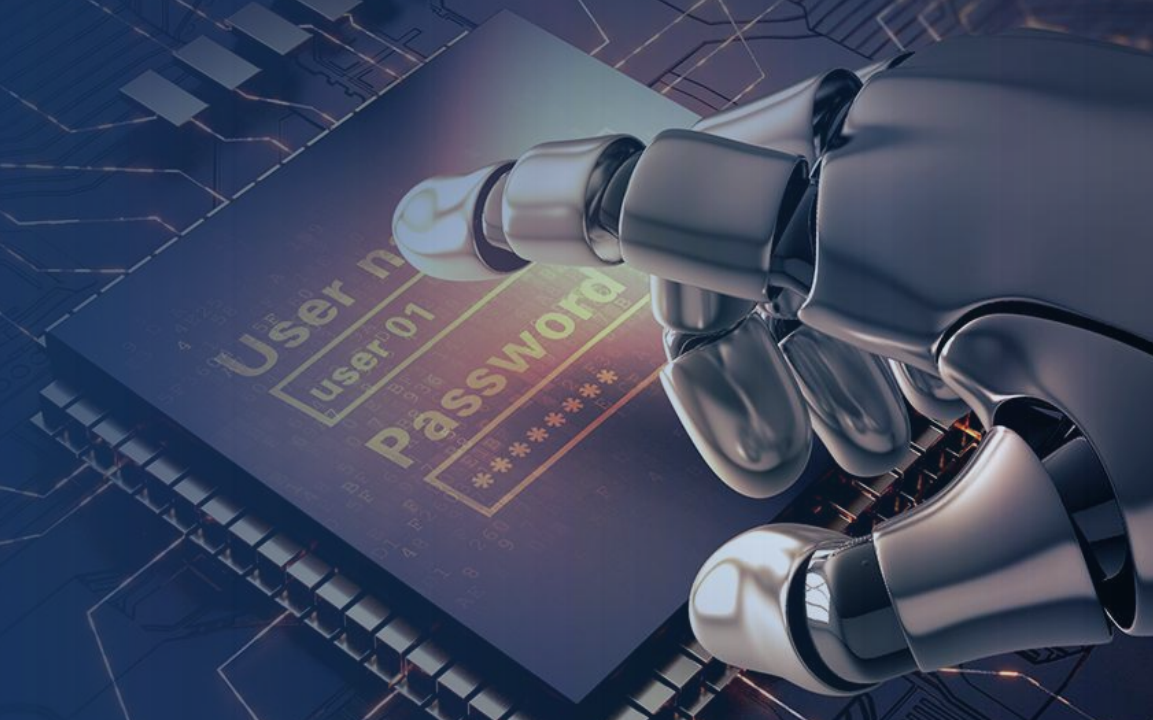


- 公司定位于专业的电子半导体代理商，依托众多合作品牌，可为客户提供丰富的产品选择。
- 公司有经验丰富的商务及技术团队可为客户提供专业周到的服务。



- 我们与所代理品牌的原厂有深入牢固的合作关系，对于客户的需求可以做到最短的响应时间。
- 我们的部分产品有多款兼容备份型号，减少物料供应风险。
- 我们的部分产品拥有市场上封底的价格、更短的交期。

PART 03
发展规划





目标1:

立足本土，做一流的电子元器件分销商，为客户提供优质的服务；

目标2:

强化技术团队，为客户提供从选型评估、开发设计、测试认证到量产防伪,贯穿产品全生命周期的专业技术与服务；

目标3:

组建研发团队，从单纯的电子元器件代理发展成集代理、研发、生产配套方案的综合型增值分销商；

努力发展

成为专业电子元器件分销领域
重要一级，创立全球知名品牌





东成
Dongcheng



大艺®



EPOSITEC
宝时得电动工具



爱玛



CROWN®
Outperform. Outlast. Guaranteed.



ACTUATOR
A ST COMPANY



YAT 亚特



江苏雷利
股票代码: 300660

合作伙伴



诚联电源
CHENGLIAN POWER SUPPLY



Regal Rexnord™



greenworks
格力博



星星充电
Star Charge



MOONS'
moving in better ways



MI
xiaomi



SEGWAY™



Huntkey
航嘉



联系我们

联系人：王绍睿

手机号：180-1627-3695（同微信）

邮箱：tommy.wang@meiyic.com

地址：上海市松江区明南路85号1号楼601

立即咨询



感谢观看

THANKS FOR WATCHING

