



---

# **MicroOne**

---

CATALOG OF PRODUCTS 2022 产品目录

南京微盟电子有限公司  
Nanjing Micro One Electronics Inc.

---



南京微盟电子有限公司创建于1999年,是一家专业从事模拟集成电路芯片研究、开发及销售的高新技术企业。微盟电子作为中国电子(CEC)旗下的主要IC设计企业,通过了国家首批“集成电路设计企业”认证,并获得国家“高新技术企业”认定。值得一提的是,上海贝岭股份有限公司作为我们唯一股东方,为企业的发展提供了优质平台和丰富资源。

微盟电子致力于开发电源管理类产品,主要包括LDO、DC-DC、AC-DC、LED DRIVER、锂电充电管理、锂电保护、电压检测、音频功放、数模混合等,并为电子设备的主芯片及相关器件提供优质、稳定的电源解决方案。我们的产品目前已广泛用于家用电器、手机、充电器、适配器、安防监控、智能电网、工控设备等领域。

公司2002年通过了ISO9001质量管理体系认证,在团队建设、产品开发、质量控制、客户服务等诸多方面获得了极大突破。我们一贯坚持客户的需求就是公司的追求目标,以客户需求为开发起点,竭诚为客户提供优质的技术服务和完善的产品平台,以帮助客户提高竞争优势为使命!

公司秉承开拓创新、精心设计、技术领先、顾客满意、体系完善、持续改进的质量方针,致力于与客户及供应商建立稳定的合作关系,互惠共赢,共同发展!“专注”与“专业”是我们的经营理念,微盟电子自成立以来,一直专注于发展模拟集成电路设计能力,立足于自主核心技术开发之本,走专业化数模混合集成之路,追求卓越,为打造世界一流专业化集成电路设计企业不断努力。



# 目录



类别	系列	概述	页码
LDO 线性稳压器	ME6218	6.5V/250mA 低输出LDO	
	ME6206A	6.5V/300mA 三端低功耗LDO	
	ME6206B	6.5V/250mA 三端低功耗LDO	
	ME6301	6.5V/250mA 低噪声、超高PSRR LDO	新品 -P20
	ME6213	6.5V/300mA 带使能LDO	
	ME6216	6.5V/300mA 高精度、低功耗LDO	
	ME6219	6.5V/300mA 带使能、高速LDO	
	ME6226	6.5V/300mA 超低功耗、高速LDO	P21
	ME6212	6.5V/350mA 高速、高精度LDO	
	ME6230	6.5V/400mA 带使能、低功耗、高PSRR LDO	
	ME6232	6.5V/400mA 带使能、1.4uA IQ、高精度、高PSRR LDO	新品 -P22
	ME6330	6.5V/400mA 带使能、4uA IQ、高PSRR LDO	新品 -P23
	ME6306	6.5V/400mA 带使能、低噪声、高PSRR LDO	2022-Q1-P25
	ME6322	6.5V/400mA 0.8V FB反馈、输出可调 LDO	2022-Q1-P24
	ME6220	6.5V/450mA 超快响应、高精度LDO	
	ME6211	6.5V/500mA 高速、高精度LDO	
	ME6251	6.5V/500mA 防倒灌、高精度LDO	
	ME6207	6.5V/800mA 高速、高精度LDO	
	ME6307	6.5V/500mA、Inrush电流控制 高PSRR LDO	2022-Q1
	ME6217	6.5V/800mA 高速、高精度LDO	
	ME6401	6.5V/300mA 双路输出LDO	
	MEQ6310	汽车级6V/300mA低压差、低噪声、快速响应LDO	新品
	ME6208	18V/150mA 低功耗LDO	
	ME6209	18V/250mA 低功耗LDO	
	ME6249	18V/250mA 输出防过冲，低功耗LDO	
	ME6214	18V/300mA 超低功耗LDO	
	ME6215	18V/300mA 高精度LDO	
	ME6119	18V/400mA 高速LDO	
	ME6221	18V/400mA 高速、输出可调LDO	
	ME6222	18V/400mA 高速、输出可调LDO	
	ME6210	18V/500mA 低功耗LDO	
	ME6231	18V/500mA 低功耗、高PSRR LDO	P26
	ME6118	18V/1A 高速、温度保护LDO	
	ME6228	30V/150mA超低功耗LDO	
	ME6239	30V/250mA低功耗LDO	
	ME6203	40V/100mA低功耗LDO	
	ME6233	40V/100mA低功耗、高PSRR LDO	
	ME6234	40V/100mA低功耗、高PSRR LDO	新品 -P27
	ME6261	60V/100mA低功耗、高PSRR LDO	新品 -P28
	ME(T)1117	20V输入1A/700mA双极型高速LDO	
ME78(L/M)05	30V/35V/35V输入100mA/500mA/1.2A双极型高速LDO		
MEB78M05	40V输入500mA双极型高速LDO、精度±1%	2022-Q1	
MEB78L05	36V输入100mA双极型高速LDO、精度±1%		
DC-DC 降压	ME3107	5.5V/200mA 超低静态功耗0.76uA、PFM同步降压转换器	
	ME3102/03	6.0V/5.5V, 1A 高效PFM/PWM同步降压转换器	
	ME3104-N	5V/2A 高效PFM/PWM同步降压转换器	新品
	ME3108	5.5V/2A 快速响应、COT同步降压转换器	
	ME3109	5.5V/3A 快速响应、COT同步降压转换器	P29
	ME3110	18V/2A 高效同步降压转换器	
	ME3111	18V/3A 小型封装同步降压转换器	
	ME3113	18V/3A 高效同步降压转换器	新品-P30
	ME3118	18V/4A 高效同步降压转换器	
	ME3114	18V/10A 高效同步降压转换器	2022-Q1
	ME3148	36V/3A 160KHz恒压恒流环路降压转换器	
	MEI3001	工业级40V/0.6A PWM异步降压转换器	
	ME3116	40V/1A PWM异步降压转换器	
	ME3121	40V/1A 高效同步降压转换器	新品-P31
ME3123	40V/5A 高效同步降压转换器	2022-Q1-P32	
ME3131	60V/0.8A 2MHz同步降压转换器	2022-Q1	
DC-DC 升压	ME2135	5V/300mA无电感、电荷泵升压转换器	
	ME2188	5V/300mA PFM同步升压转换器	
	ME2107	真关断5V/300mA PFM同步升压转换器	P33
	ME2108	5V/400mA PFM升压转换器	
	ME2129	5V/500mA 高效PFM/PWM升压转换器	
	ME2110	5V/1A PFM升压转换器	
	ME2149	5V/1A 高效PFM/PWM升压转换器	

类别	系列	概述	页码
DC-DC 升压	ME2170	5V/1A 外置电阻可调限流、高效PFM/PWM升压转换器	
	ME2159	5V/1A 高效PFM/PWM升压转换器	
	ME2109	5V/1A 高效PFM/PWM升压控制器 (外置NMOS)	
	ME2185	5V/2A 高效PFM/PWM同步升压转换器	
	ME2139	5V/3A 高效PFM/PWM升压控制器 (外置NMOS)	
	ME2169	5V/3A 限流可调PFM/PWM升压控制器 (外置NMOS)	
	ME2179	5V/3A PFM/PWM升压控制器 (外置NMOS)	
	ME2167	12V宽输入, 8A开关电流同步升压转换器	新品
	ME2177	12V宽输入, 7A开关电流同步升压转换器	P35
	ME2187	12V宽输入, 10A开关电流同步升压转换器	P34
	ME2199	25V输入限流可调PFM/PWM升压控制器 (外置NMOS)	
	MEI2001	30V输入PFM/PWM升压控制器 (外置NMOS)	
DC-DC 反向	ME7660	2.5V-10V输入, 输出反向高效电荷泵	
锂电池充电管理	ME4054-N	4.0-6.5V/500mA 带防倒灌、单节锂电线性充电	
	ME4074	4.0-6.5V/800mA 带防倒灌、单节锂电线性充电	
	ME4075	4.0-6.5V/800mA 磷酸铁锂电池线性充电	
	ME4056(-N)	4.0-8.0V(7.0V)/1.0A(0.9A) 单节锂电线性充电	
	ME4057	4.7-6.5V/1A 带防倒灌、防反接、单节锂电线性充电	
	ME4051	4.5-9V/0.1A高充电电流精度, 小电流充电	P48
	ME4101	4.0-9V/0.8A 超低静态功耗, 用于TWS耳机充电升压二合一	
	ME4102	4.7-6V/0.8A 超低静态功耗, 用于TWS耳机充电升压二合一	
	ME4064(-N)	4.0-9V/800mA 带防反接、防倒灌, 单节锂电线性充电	
	ME4055(-N)	4.0-6.5V(9V)/800mA 带防反接、防倒灌, 单节锂电线性充电	
	ME4057(-N)	4.7-6.5V(4.25-9V)/1A带防倒灌、防反接, 单节锂电线性充电	
	ME4059-N	4.7-5.5V/1.5A 带防倒灌, 单节锂电池开关型充电	
	ME4068	4.7-14V/2.5A 单节锂电开关型充电	P44
	ME4069	4.7-5.5V/1.8A 单节锂电开关型充电	P46
	ME4078	10-16V/2A 二节、多节锂电开关型充电	P45
	ME4052	8.9-15V/1A 双节锂电开关型充电	P49
	ME4058	6V-20V/2A 单节、多节锂电开关型充电	
ME4084	24V耐压600mA单节锂电池线性充电	P47	
ME4085	24V耐压200mA, 充电截止电流可调, 单节锂电池线性充电	2022-Q1	
ME4086	4.7-24V耐压, 2A 单节锂电开关型充电	新品	
锂电保护	ME4210	高精度单节集成NMOS锂电保护	
	ME4211	单节集成NMOS锂电保护	
	ME4212/22	2节锂电/磷酸铁锂电池保护	
	ME4214	1/2节带级联锂电保护	
	ME4213	3/4/5节带级联锂电保护	
DC-LED/LCD驱动	MEL71XX-N	5.5V输入耐压/100mA -400mA输出电流线性LED驱动	
	MEL7136	18V输入耐压、外置电阻可调电流线性LED驱动	
	ME2656	16位串行输入/并行输出恒流LED显示面板驱动	
	ME2215	36V输入耐压/1A输出, 集成NMOS、BUCK型LED驱动	
	ME2206-N	6.5V输入耐压/3W输出、集成NMOS、升压型LED驱动	
	ME2209/19	带三种亮度、6.5V输入耐压/1A、集成NMOS、升压型LED驱动	
	ME2212/14	集成40V NMOS、升压型、典型驱动10串-3x13背光LED驱动	
ME2216	集成25V NMOS、升压型、典型驱动6x6-3x13背光LED驱动		
电压检测	ME2803/04	低功耗、高精度CMOS/NMOS输出电压检测	
	ME2805/06(-N)	固定延时、低功耗、高精度CMOS/NMOS输出电压检测	
	ME2807/08	18V耐压, 低功耗、高精度CMOS/NMOS输出电压检测	
	ME2815/16	外置电容可调延时、低功耗、高精度CMOS/NMOS输出电压检测	
限流开关	ME1501/02	集成70mΩ NMOS、5V USB限流开关, 固定/可调限流门限	
运放	ME321/358	1MHz 轨到轨I/O, 低功耗单通道/双通道运算放大器	
	MEB324/358	36V通用型四通道/双通道运算放大器	
比较器	ME393	双独立高精度电压比较器	
	ME339	四通道电压比较器	
功放	ME5101	5W单声道 防失真 D类音频功放	
	ME5102	内置DC-DC升压 防失真 D类4W音频功放	
	ME5201	3W单声道 AB类音频功放	
	ME5301	5W 单声道 AB/D类音频功放	
	ME5311	7.3W 单声道 AB/D类音频功放	
ME5302/03	内置DC-DC升压 AB/D类 5W 音频功放		
AC-DC(次边反馈)	ME8125	4W/100mW 恒功率产品, 内置700V功率管, 小家电转换器	

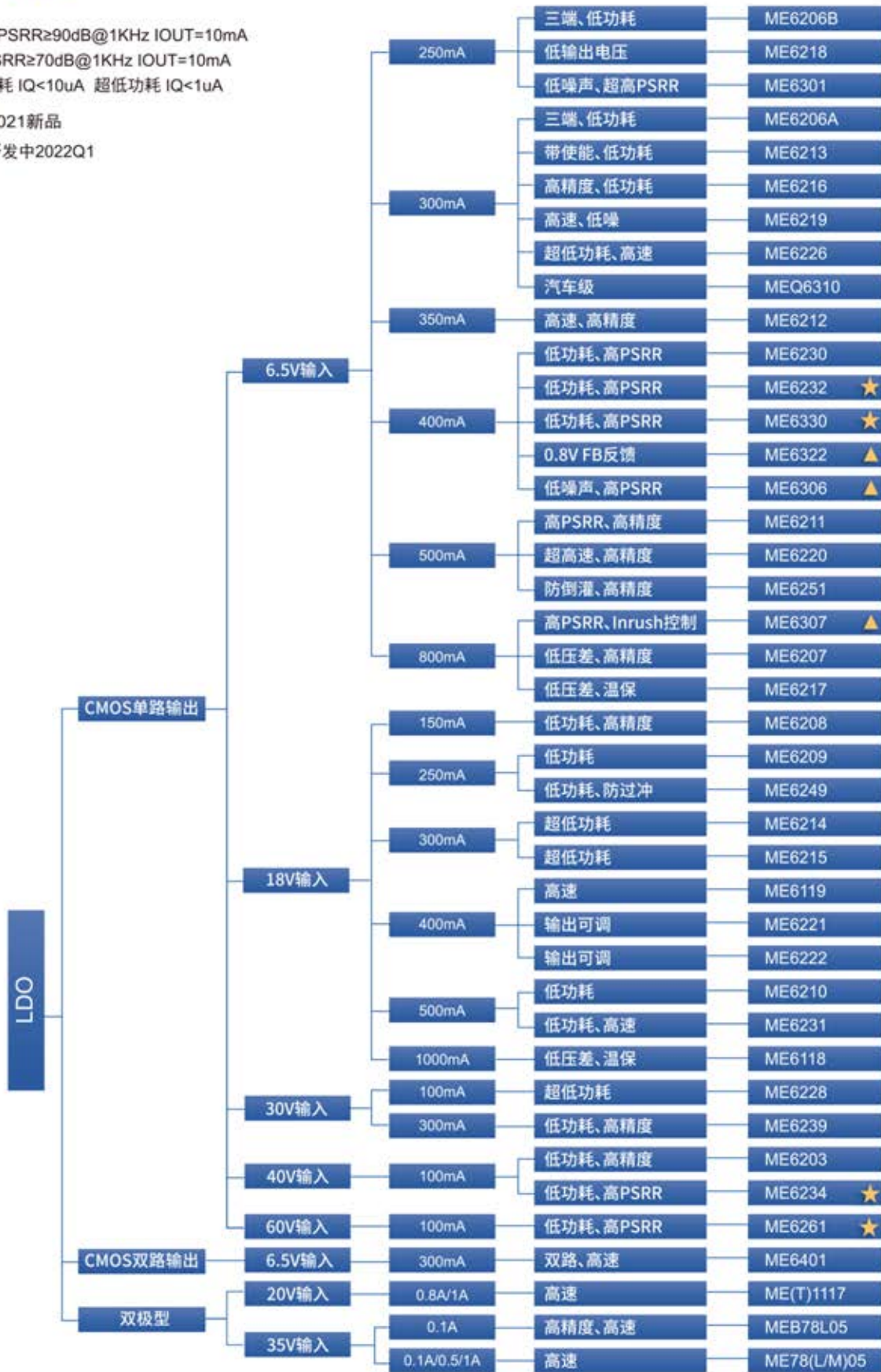
类别	系列	概述	页码
AC-DC(次边反馈)	ME8155	5W/75mW恒功率产品, 内置700V功率管, 小家电转换器	
	ME8112	15W/100mW PWM控制, 带抖频功能AC/DC转换器	
	ME8113	18W/100mW PWM控制, 带抖频功能AC/DC转换器	
	ME8115	15W/100mW PWM控制, QC、PD电源转换器(内置高压BJT)	
	ME8103	18W/100mW PWM控制, 带抖频功能, QC、PD电源转换器	
	ME8165	20W/100mW 恒功率, 内置700V功率管, QC、PD电源转换器	P36
	ME8123	36W/100mW PWM控制, 带抖频功能, QC、PD电源转换器	
	ME8129	72W/100mW (87W加散热片) PWM控制, 带抖频功能, QC、PD电源转换器	
	ME8200-N	45W/100mW PWM控制, 外置频率可调, 适配器控制器	
	ME8206	100W/100mW 带高压启动, 全负载谷底导通, 适配器控制器	
	ME8210	100W/30mW 带X电容放电, 全负载谷底导通, 适配器控制器	P37
	ME8213	100W/30mW 带X电容放电, 全负载谷底导通, 应用于PD电源控制器	
	ME8224	45W/60mW 宽电压耐压80V, 应用于PD电源控制器	新品P38
AC/DC(原边反馈)	ME8320-N	50W/60mW PFM/QR模式, 驱动外置NMOS, 六级能效AC/DC控制器	
	ME8311	6W/30mW PFM工作模式AC/DC转换器	
	ME8321-N	6W/60mW PFM/QR工作模式, 六级能效AC/DC转换器	
	ME8327-N	15W/60mW PFM/QR模式、无噪音、六级能效AC/DC转换器	
	ME8328	10W/30mW PFM/QR模式、无噪音、六级能效AC/DC转换器	
	ME8325-N	15W/60mW PFM/QR模式、无噪音、六级能效AC/DC转换器	
	ME8329-N	30W/60mW PFM/QR模式、无噪音、六级能效AC/DC转换器	
	ME8340	20W/30mW PFM/QR模式、无噪音、六级能效AC/DC转换器	2022-Q1
	ME3843	高性能固定频率电流模式控制器	
AC/DC(PFC)	ME8401	输出90W、低启动电流, 升压型PFC功率因数校正控制	
AC/DC(非隔离高压BUCK)	ME8604	待机100mW 省电模式, 内置650V功率MOS非隔离高压BUCK	
	ME8624	待机50mW 内置600V功率MOS非隔离高压BUCK, 系统外围应用简单, 三PIN脚	新品P39
AC-LED驱动	ME8608-N	16W单通道、线性LED驱动芯片	新品
	ME8608-N1	16W单通道、线性LED驱动芯片	新品P41
	ME8607	无VCC电容、非隔离降压型LED驱动芯片	
	ME8618	内置电流设置电阻、单段、恒功率、线性LED驱动芯片	
	ME8326	50W单级高PF值PSR结构LED驱动芯片	
	ME8610	30W单级组高PF值BUCK结构LED驱动芯片	
	ME8611/17/15	12W/18W/18W内置NMOS, 单级组高PF值BUCK型LED驱动芯片	
	ME8620	单段线性LED驱动, 兼容可控硅、PWM、模拟调光, 带恒功率	P42
	ME8621	双通道线性LED驱动, 外置电阻调节灯珠电流, 可以实现调光、调色功能	新品P43
ME8628	恒功率单段线性LED驱动芯片		
同步整流	ME8411-N	5V/2.4A 同步整流内置17mΩ的NMOS	
	ME8413	5V/2.4A 内置17mΩ的NMOS, 兼容DCM/QR等工作模式	
	ME8414	5V/2.4/3.4A 内置17mΩ/9mΩ的NMOS, 三个管脚同步整流	
	ME8415	20V 外推NMOS, 兼容CCM、DCM、QR工作模式	P40
	ME8417	Up to 100V外推MOS, 兼容CCM、DCM、QR工作模式	2022-Q1
AC-基准源	ME431A/B/C	36V高精度集成稳压基准, 参考电压2.5V±0.4%/±1%/±0.2%	
	ME431L	36V低功耗集成稳压基准, 参考电压2.5V±0.5%/±1%	
	ME432A/B	18V高精度集成稳压基准, 参考电压1.25V±0.5%/±1%	
	ME4312	36V恒压恒流带转灯芯片, 转灯电流可调	
	ME4313B/C	36V集成双基准源, Vsense: 74mV/212mV	
	ME4315	36V高精度、集成双基准源 Vsense: 70mV	
ME4315L	40V 低功耗、高精度、集成双基准源 Vsense: 70mV	新品	
ADC	ME9601	精确测量的低功耗Sigma-Delta24位数据转换器ADC	P52
MCU	ME9001	高性价比的内置高、低频振荡器的8位MCU	
	ME9002	2k otp的高性价比8位MCU	2022-Q1-P50
	ME9101	8051兼容的高性能、高效率混合信号MCU	
	ME9101B	含高精度参考源和ADC的高性能混合信号8位MCU	2022-Q1-P51
	ME9104	8位高性能、高效率的混合信号微控制器MCU	
	ME9011	集成20V 3A NMOS的8位微控制器MCU	
	ME9012	多节电池充电管理用MCU	
	ME9401	可单节电池供电, 带低压锁定保护, 包含BOOST电路的8位高性能、高效率微控制器MCU	
TYPE-C Controlor	ME9803	USB Type-C DFP模式CC控制	
	ME9804	集成3A限流开关、USB Type-C DFP模式CC控制	
MOS器件	MEM 中压系列	中压20V-100V PMOS和NMOS系列	
	MEM 高压系列	高压>500V NMOS和BJT系列	



超高PSRR≥90dB@1KHz IOUT=10mA  
 高PSRR≥70dB@1KHz IOUT=10mA  
 低功耗 IQ<10uA 超低功耗 IQ<1uA

★ 2021新品

▲ 研发中2022Q1



同步整流：集成开关管及整流管  
 异步转换：集成开关管  
 异步控制：外推开关管、管整流管

★ 2021新品  
 ▲ 研发中2022Q1





控制器：外推功率管  
转换器：内集成功率管

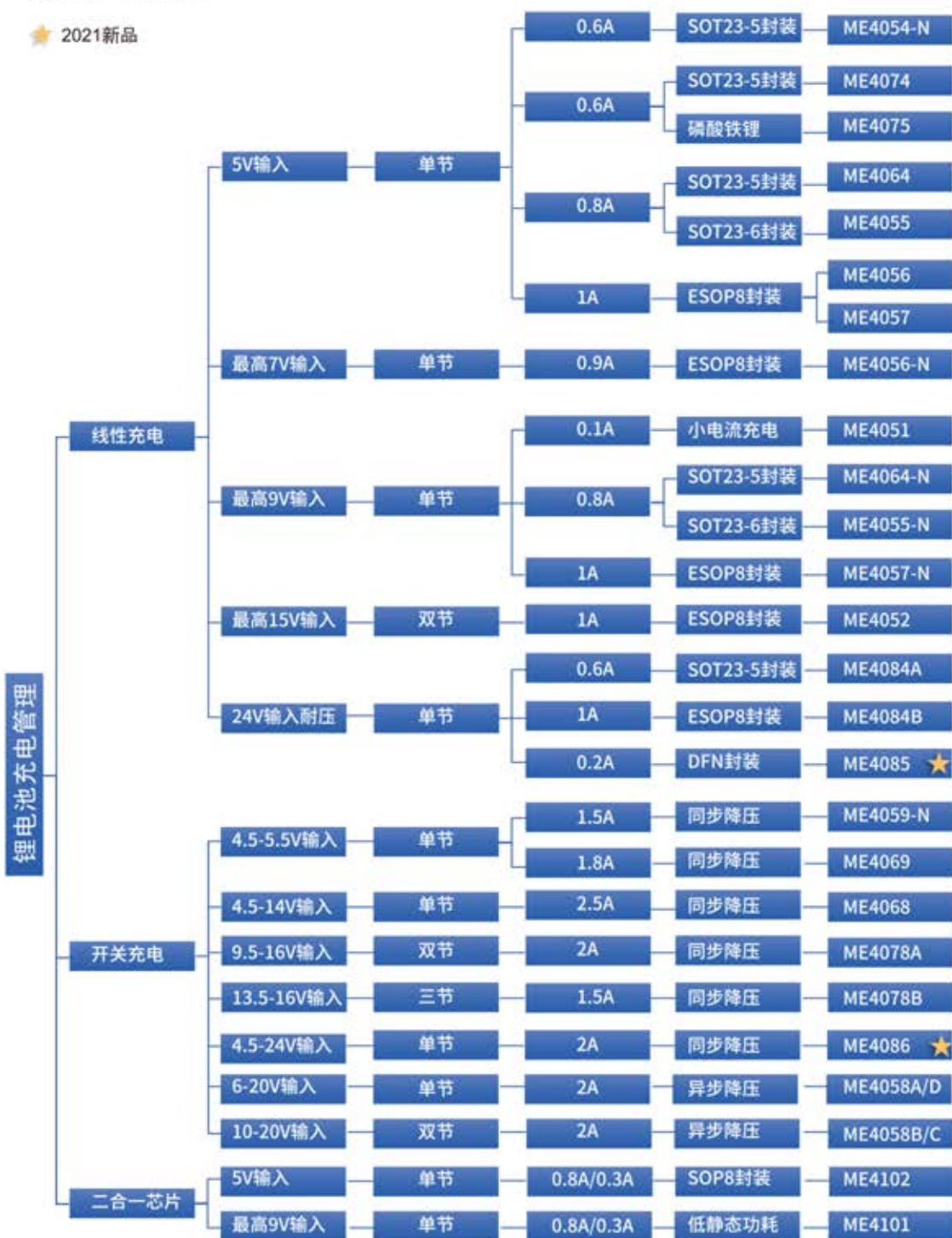
★ 2021新品  
▲ 研发中2022Q1



同步降压：集成开关管及整流管

异步降压：集成开关管

★ 2021新品





## 1. LDO Linear Regulator ( 低压差线性稳压器 )

Part Number 型号	VIN (Max) 最大输入电压	IOUT(Max) 最大输出电流	VOOUT 输出电压	Accu 精度	IQ 消耗电流	PSRR (@1KHz) 电源抑制比	Vdrop @100mA 压差电压	Key Features 主要性能	Package 封装
ME6206A	6.5V	300mA	1.5-5.0V	±1%	6uA	550dB	150mV	SCP/OCP	SOT23-3/SOT89-3/ SOT23/TO92
ME6206B	6.5V	250mA	1.6-5.0V	±2%	7uA	65dB	200mV	SCP/OCP	SOT23
◇ME6301	6.5V	250mA	1.2-5.0V	±1%	18uA	98dB	250mV	Low Noise	FBP1*1-4L/SOT23-5
ME6213	6.5V	300mA	1.2-5.0V	±2%	7.5uA	50dB	110mV	EN/SCP/OCP	SOT23-5/DFN2*2-6L
ME6216	6.5V	300mA	1.0-5.0V	±1%	6uA	50dB	110mV	SCP/OCP	SOT23-3/SOT89-3/ SOT23/TO92 /DFN2*2-3L
ME6219	6.5V	300mA	1.2-5.0V	±2%	65uA	62dB	180mV	EN/Low Noise	SOT23-5/SOT23-3/ SOT89-3/ SOT89-5
◇ME6226	6.5V	300mA	1.0-3.6V	±1%	0.6uA	40dB	110mV	Low IQ/High speed	SOT23-5
◇ME6230	6.5V	400mA	1.2-5.0V	±1%	1.8uA	70dB	110mV	EN/THSD/Low IQ	SOT23-3/SOT23-5/ SOT89-3/ FBP1*1-4L/ DFN1*1-4
ME6232	6.5V	400mA	1.5-5.0V	±1%	1.4uA	65dB	110mV	EN/THSD/Low IQ	SOT23-5/ FBP1*1-4L/ DFN1*1-4
ME6330	6.5V	400mA	1.5-5.0V	±2%	4uA	65dB	117mV	EN/THSD/Low IQ	SOT23-5/ FBP1*1-4L/ DFN1*1-4
※ME6306	6.5V	400mA	1.5-5.0V	±1%	10uA	90dB	50mV	EN/THSD/Low IQ	SOT23-5/ FBP1*1-4L/ DFN1*1-4
※ME6322	6.5V	400mA	FB=0.8V	±1%	10uA	65dB	110mV	EN/THSD/Low IQ	SOT23-5
ME6220	6.5V	450mA	0.8-5.0V	±1%	80uA	70dB	100mV	EN/SCP/High speed	FBP1*1-4L
ME6212	6.5V	350mA	1.2-5.0V	±2%	50uA	65dB	100mV	EN/SCP	SOT23-5
◇ME6211	6.5V	500mA	0.8-5.0V	±1%	30uA	70dB	100mV	EN/SCP	SOT23-3/SOT23-5/ SOT353/ SOT343R/ SOT89-3/ FBP1*1-4L / DFN1*1-4/ DFN2*2-6L
ME6251	6.5V	500mA	1.0-5.0V	±1%	40uA	60dB	120mV	Reverse Current Protection	SOT23-5
※ME6307	6.5V	800mA	1.2-5.0V	±1%	50uA	70dB	35mV	EN/OCP/OTP/ nrush Control	SOT89-5/SOT23-5/SOT89-3
ME6218	6.5V	250mA	0.4/0.6/0.55 0.75/0.8V	±1%	45uA	60dB	700mV	EN/SCP	SOT23-5/ FBP1*1-4L
ME6207	6.5V	800mA	1.8-5.0V	±1%	80uA	65dB	35mV	EN/SCP	SOT89-5/SOT23-5/SOT89-3
◇ME6217	6.5V	800mA	1.5-5.6V	±1%	100uA	65dB	35mV	EN/OCP/OTP	SOT89-5/SOT23-5/SOT89-3
ME6401	6.5V	300mA	1.2-5.0V	±1%	90uA	70dB	200mV	Dual Type	SOT23-6
□MEQ6310	6V	300mA	2.6-6.0V	±1%	85uA	60dB	45mV	EN/OCP/OTP	SOT23-5
ME6208	18V	150mA	2.0-5.0V	±1%/±2%	3uA	50dB	750mV	LOW IQ	TO92/SOT89-3/ SOT23-3
ME6209	18V	250mA	3.0-5.0V	±1%/±2%	3uA	50dB	200mV	LOW IQ	TO92/SOT89-3/ SOT23-3
ME6249	18V	250mA	3.0-5.0V	±1%	3uA	50dB	200mV	LOW IQ	SOT89-3/ SOT23-3
ME6214	18V	300mA	1.5-5.0V	±2%	0.7uA	40dB	160mV	EN/SCP/OCP	SOT89-3/SOT23-3/ SOT23-5/DFN2*2-6L
ME6215	18V	300mA	1.5-5.0V	±2%	6uA	50dB	160mV	EN/SCP/OCP	SOT23-5
◇ME6119	18V	400mA	1.2-5.0V	±2%	65uA	60dB	180mV	EN/OCP/SCP/OTP	SOT23-3/SOT23-5/ SOT89-3
◇ME6221	18V	400mA	ADJ=1.25V	±2%	45uA	60dB	125mV	EN/SCP/OCP/OTP	SOT23-5
ME6222	18V	400mA	ADJ=0.8V	±2%	45uA	60dB	125mV	EN/SCP/OCP/OTP	SOT23-5

ME6210	18V	500mA	1.5-5.0V	±2%	1.5uA	50dB	100mV	LOW IQ/SCP	SOT89-3/ SOT23-3
◇ME6231	18V	500mA	1.6-5.0V	±1%	1.8uA	65dB	125mV	OTP/OCP/EN/LOW IQ	SOT89-3/ SOT23-3/ SOT23-5/DFN1.2*1.6-4
◇ME6118	18V	1A	0.75-5.0V	±2%	50uA	70dB	80mV	OTP/OCP	SOT23-3/SOT223/TO2 52/ SOT89-3/DFN2*2-6
ME6228	30V	150mA	1.5-12V	±1%/±2%	0.8uA	40dB	0.7V	LOW IQ/SCP	SOT23-3/SOT89-3
ME6239	30V	250mA	1.5-12V	±1%	1.5uA	50dB	0.4V	LOW IQ/SCP	SOT89-3/ SOT23-3
◇ME6203	40V	100mA	1.8-12V	±1%/±2%	3uA	50dB	2.2V	LOW IQ/SCP	TO92/SOT89-3/ SOT23-3
ME6233	40V	100mA	1.6-12V	±1%	3.5uA	60dB	1.2V	OTP/OCP/EN/LOW IQ	SOT23-5/ SOT23-3/ SOT89-3/DFN2*3-8L
※ME6234	40V	100mA	3.0-5.0V	±1%	2.5uA	60dB	1.5V	OTP/OCP/LOW IQ	SOT23-3/SOT89-3
ME1117	20V	1A	1.2-15V	±2%	3.3mA	60dB	1.05V	OTP/OCP	SOT223/TO252/ SOT89-3
MET1117	20V	700mA	1.2-15V	±2%	3.5mA	60dB	1.08V	OTP/OCP	SOT223/TO252
ME78L05	30V	100mA	5V	±5%	3.5mA	80dB	2V	OTP/OCP/SCP	SOT89-3
ME78M05	35V	500mA	5V	±5%	3.5mA	80dB	2V	OTP/OCP/SCP	TO252
ME7805	35V	1.2A	5V	±5%	3.5mA	68dB	2V	OTP/OCP/SCP	TO220
MEB78L05	36V	100mA	5V	±1%	3mA	60dB	2.2V	OTP/OCP/SCP	SOT89-3
※MEB78M05	40V	500mA	5V	±1%	3mA	60dB	2V	OTP/OCP/SCP	TO252
※ME6261	60V	100mA	1.2-12V	±1%	2.5uA	70dB	1V	OTP/OCP/EN/LOW IQ	SOT23-3/SOT89-3

注: EN: Enable Control SCP: Short Circuit Protection OCP: Over Current Protection OTP: Over Temperature Protection LOW IQ: Low Quiescent Current DCS: Discharge Shunt  
 ※2022Q1 提供新品 ◇可提供工业级产品 □可提供汽车级产品

## 2. Step-Down DC/DC Converter (降压DC/DC转换器)

Part Number	VIN	IOUT	VOUT	VFB	IQ	FOSC	MODE	Syn	Features	Package
型号	输入电压	输出电流	输出电压	FB/VOUT精度	消耗电流	开关频率	调制模式	同步	典型性能	封装
ME3107	2.7-5.5V	200mA	1.0-4.0V	VOUT/±2.5%	0.76uA	—	PFM	√	Low IQ 0.76uA	SOT23-5
ME3102	2.5-6.0V	1A	1.2-5V	0.6V/±2%	45uA	1.4M/1.75MHz	PFM/PWM	√	EN/SCP/OCP/ Softstart/OTP	SOT23-5 DFN2*2-6
ME3103	2.5-5.5V	1A	1.2-5V	0.6V/±2%	40uA	1.5MHz	PFM/PWM	√	EN/SCP/OCP/ Softstart/OTP	SOT23-5 DFN2*2-6
ME3104-N	2.8-6.0V	2A	0.6-6V	0.6V/±2%	50uA	1.5MHz	PFM/PWM	√	EN/SCP/OCP/ Softstart/OTP	SOT23-5
◇ME3108	2.8-5.5V	2A	0.8-3.6V	VOUT/±2%	15uA	1.2MHz	PFM/PWM	√	COT Control	SOT23-5 DFN2*2-6
ME3109	2.8-5.5V	3A	0.8-3.6V	VOUT/±2%	15uA	1.2MHz	PFM/PWM OR PWM	√	COT Control	DFN2*2-6
ME3110	4.4-18V	2A	1.2-7V	0.6V/±2%	120uA	500KHz	PFM/PWM	√	CMCOT/SCP	SOT23-6
◇ME3111	4.8-18V	3A	1.2-7V	0.6V/±1.5%	130uA	500KHz	PFM/PWM	√	CMCOT/SCP	TSOT23-6
ME3113	4.5-18V	3A	0.6-5V	0.6V/±2%	120uA	500KHz	PFM/PWM	√	CMCOT/SCP	SOT23-6



ME3114	3.3-18V	10A	0.6-5V	0.6V/±2%	600uA	200KHz-2MHz	PWM	√	CM/Synced Freq./ PGOOD	QFN14
ME3118	4.5-18V	4A	1.2-5V	0.8V/±1.5%	1.6mA	500KHz	PWM	√	EN/SCP/OC/Softstart/OTP	ESOP8 DFN3*3-8L
MEI3001	4.75-40V	0.6A	1.2-5V	0.8V/±1.5%	0.6mA	550KHz	PWM		EN/SCP/OC/UVLO/OTP	SOT23-6
ME3116	4.75-40V	1A	1.2-5V	0.8V/±1.5%	1.3mA	550KHz	PWM		EN/SCP/OC/UVLO/OTP	SOT23-6
ME3121	4.7-40V	1A	1.2-5V	0.6V/±2%	120uA	1MHz	PFM/PWM	√	CMCOT/SCP	SOT23-6
ME3148	8-36V	3A	1.25-33V	1.25V±1.5%	2mA	160KHz	PWM		SCP/OC/UVLO/OTP	ESOP8
ME3123	4.7-40V	5A	1.2-5V	0.6V/±2%	135uA	500KHz	PFM/PWM	√	CMCOT/SCP	ESOP8
ME3131	4-60V	0.8A	1.2-5V	0.6V/±2%	135uA	2MHz	PFM/PWM	√	CMCOT/SCP	SOT23-6

EN: Enable Control OCP: Over Current Protection UVLO: Under Voltage Lock Out

SCP: Short Circuit Protection OTP: Over Temperature Protection

※2022Q1 提供新品 ◇可提供工业级产品

### 3. Step-Up DC/DC Converter and Controller (升压DC/DC转换器和控制器)

Part Number 型号	VIN 输入电压	IOUT 输出电流 (TYP)	MODE 调制模式	VOUT 输出电压	Accu FB/VOUT精度	FOSC 震荡频率 (TYP)	Power MOS 功率MOS特性	Package 封装
ME2135	1.8-5.5V	300mA 3V→3.3V	Charge Pump	2.7-5.0V	VOUT±3%	650KHz	Built-in NMOS&PMOS	SOT23-6/ DFN2*2-6L
ME2188	0.9-5.5V	450mA 3V→3.3V	PFM	1.9-5.0V	VOUT±2%	320KHz	Built-in NMOS&PMOS	SOT89-3/SOT23/ SOT23-3/ SOT23-5/TO92
ME2107	0.9-5.5V	500mA 3V→3.3V	PFM	1.8-5.0V	VOUT±2%	320KHz	Built-in NMOS&PMOS	SOT23-5
ME2186	0.9-5.5V	500mA 3V→5V	PFM	1.8-6.0V	VOUT±2%	320KHz	Built-in NMOS&PMOS	SOT89-3
ME2185	2.9-4.4V	2.5A 3.3V→5V	PFM/PWM	<5.5V	1.25V±2%	1MHz	Built-in NMOS&PMOS	ESOP8
ME2167	2.7-12V	2A 3.3V→9V	PFM/PWM	<12.6V	1.2V±2%	200KHz-2MHz	Built-in NMOS&NMOS	DFN4.5*3.5-20L/ QFN2.5*3.5-18L
ME2177	2.7-12V	3A 3.3V→9V	PFM	<12.6V	1.2V±2%	200KHz-2.2MHz	Built-in NMOS&NMOS	QFN2.5*2.0-11L/ QFN2.0*2.0-11L
ME2187	2.7-12V	250mA 3V→3.3V	PFM/PWM	<12.6V	1.2V±2%	200KHz-2.2MHz	Built-in NMOS&NMOS	DFN4.5*3.5-20L/ QFN2.5*3.5-18L/ ESOP16
ME2108	0.9-6.5V	300mA 3V→3.3V	PFM	2.0-7.0V	VOUT±2.5%	180KHz	Built-in NMOS	SOT23-5/SOT89-3/ SOT23-3/TO92/ SOT23
ME2101	0.9-6.5V	400mA 3V→5V	PWM	2.0-5.0V	VOUT±2.5%	100KHz	Built-in NMOS	SOT23-3/SOT23-5/ SOT89-3
ME2110	0.9-6V	350mA 3V→3.3V	PFM	1.8-6.0V	VOUT±2%	150K/360KHz	Built-in NMOS	SOT89-3/SOT23-5/ SOT23-3
ME2129	0.9-6V	500mA 3V→5V	PFM/PWM	<20V	1.25V±2%	300KHz	Built-in NMOS	SOT23-5
ME2149	0.9-6V	1A 3V→5V	PFM/PWM	<20V	1.25V±2%	1MHz	Built-in NMOS	SOT23-5/SOT89-5/ SOP8
ME2159	2.5-5.5V	1A 3V→5V	PFM/PWM	<12V	0.6V±2%	0.65MHz	Built-in NMOS	SOT23-6
ME2109	0.9-6V	1A 3V→5V	PFM/PWM	<20V	1.25V±2%	300KHz	External NMOS	SOT23-5
ME2139	0.9-6V	3A 3.6V→5V	PFM/PWM	<20V	1.25V±2%	1MHz	External NMOS	SOT23-5



ME2169	2.5-6V	3A 3.6V→5V	PFM/PWM	<20V	1.25V±2%	1MHz	External NMOS	SOT23-6
ME2179	1.8-5.5V	3A 3.6V→5V	PFM/PWM	<20V	0.6V±2%	1.2MHz	External NMOS	SOT23-6
◇MEI2001	1.5-30V	1.5A 5V→9V	PFM/PWM	<20V	1.25V±2%	300KHz	External NMOS	SOT23-6
ME2199	2.7-25V	2A 5V→9V	PFM/PWM	<20V	1.25V±2%	1MHz	External NMOS	TSOT23-8/SOP8

◇可提供工业级产品

#### 4. inverting -Negative Output (反向-输出负压)

Part Number 型号	VIN 输入电压	VOUT 输出电压	IQ 静态电流	Eff. 效率	Application 应用	Package 封装
ME7660	2.5-10V	-2.5-10V	40uA	98%	LCD Display	SOP8/DIP8

#### 5. Li-ion Battery Charger (锂电池充电芯片)

Part Number 型号	VFLOAT/ACCU 输出电压/精度	VIN 输入电压	Max Charger 最大充电电流	Charger Type 控制方式	IQ 功耗	Package 封装
ME4054-N	4.2V±1%	4.0-6.5V	500mA	Linear	55uA	SOT23-5
ME4074	4.2V±1%	4.0-6.5V	800mA	Linear	55uA	SOT23-5/DFN1.6*1.6-6L
ME4075	3.6V±1%	4.0-6.5V	800mA	Linear	55uA	SOT23-5
ME4056	4.2V/4.34V±1%	4.0-8.0V	1000mA	Linear	55uA	ESOP8
ME4056-N	4.2V/4.34V±1%	4.0-7.0V	900mA	Linear	55uA	ESOP8
ME4057	4.2V/4.34V/4.4V±1%	4.7-6.5V	1000mA	Linear	55uA	ESOP8
ME4101	4.2V±1%	4.0-9V	800mA	Linear	55uA	ESOP8
ME4102	4.2V±1%	4.7-6V	800mA	Linear	55uA	SOP8
ME4051	4.2V±1%	4.5-9V	100mA	Linear	100uA	DFN2*2-6L
ME4064	4.2V/4.34V±1%	4.0-6V	800mA	Linear	55uA	SOT23-5/DFN2*2-8L
ME4064-N	4.2V/4.34V±1%	4.0-9V	800mA	Linear	55uA	SOT23-5/DFN2*2-6L
ME4055	4.2V±1%	4.0-6.5V	800mA	Linear	55uA	SOT23-6/SOT23-5
ME4055-N	4.2V/4.34V±1%	4.0-9V	800mA	Linear	55uA	SOT23-6
ME4057-N	4.2V/4.35V/4.4V±1%	4.25-9V	1000mA	Linear	55uA	ESOP8/DFN2*2-8L
ME4059-N	4.2V/4.34V±1%	4.7-5.5V	1500mA	Switch	1uA	ESOP8
ME4058	4.2V/4.35V/8.4V/ 8.7V/12.6V/13.05V±1%	6-20V	2000mA	Switch	9uA	SOP8
ME4068	4.2V/4.35V±1%	4.7-14V	2500mA	Switch	2uA	ESOP8
ME4069	4.2V/4.35V±1%	4.7-5.5V	1800mA	Switch	0.1uA	ESOP8
ME4078	8.4V/8.7V/ 12.6V±1%	10-16V	2000mA	Switch	4uA	ESOP8
ME4052	8.4V±1%	8.9-15V	1000mA	Linear	200uA	ESOP8
※ME4084	4.2V±1%	4.25-24V	600mA	Linear	100uA	SOT23-5/SOT23-6/ESOP8/ FBP2*2-6L/DFN2*2-8
ME4086A	4.2V±1%	4.7-16V	2000mA	Switch	2uA	ESOP8
ME4086E	12.6V±1%	14-22V	1500mA	Switch	10uA	ESOP8

※2022Q1 提供新品



## 6. Li-ion Battery Protection ( 锂电池保护芯片 )

Part Number	VcUn	VcRn	VdLn	VdRn	VcIP	IDD	Application	Package
型号	过充电检测电压	过充电解除电压	过放电检测电压	过放电解除电压	充电过流检测电压	功耗	应用	封装
ME4210	4.15±0.025V	4.0±0.05V	2.40±0.05V	2.80±0.05V	-200~-70mV	3.0uA	单节集成MOS锂电保护	SOT23-5-SOT23-6
ME4211	4.3±0.05V	4.1±0.05V	2.40±0.1V	3.00±0.1V	-200~-70mV	3.0uA	单节集成MOS锂电保护	SOT23-6/TSSOP8
ME4212	4.28±0.025V	4.08±0.05V	2.90±0.08V	3.00±0.1V	-200±30mV	5.0uA	2节锂电保护	SOT23-6
	4.35±0.025V	4.15±0.05V	2.30±0.08V	3.00±0.1V	-200±30mV			
	4.28±0.025V	4.08±0.05V	2.25±0.08V	2.95±0.1V	-200±30mV			
	4.28±0.025V	4.08±0.05V	2.80±0.08V	3.00±0.1V	-200±30mV			
	4.25±0.025V	4.05±0.05V	2.50±0.08V	3.00±0.1V	-100±30mV			
	4.25±0.025V	4.05±0.05V	2.80±0.08V	3.00±0.1V	-100±30mV			
	4.25±0.025V	4.05±0.05V	2.50±0.08V	3.00±0.1V	-200±30mV			
	4.225±0.025V	3.98±0.05V	2.79±0.08V	3.00±0.1V	-100±30mV			
ME4222	4.30±0.025V	4.15±0.05V	2.30±0.08V	3.00±0.1V	-200±30mV	5.0uA	2节磷酸铁锂电池保护	SOT23-6
	3.65±0.025V	3.45±0.05V	2.00±0.08V	2.50±0.1V	-200±30mV			
ME4214	3.80±0.025V	3.70±0.05V	2.20±0.08V	2.50±0.1V	-200±30mV	7.0uA	1/2节带级锂电保护	MSOP10
	4.25±0.025V	4.15±0.05V	2.70±0.08V	3.00±0.1V	-200±30mV			
ME4213	4.25±0.025V	4.10±0.05V	2.50±0.08V	3.00±0.1V	-200±30mV	20.0uA	3/4/5节带级联锂电保护	SSOP24

## 7. LED Backlight/Lighting/Screen Driver ( LED背光、照明驱动电路、显示驱动 )

Part Number	MODE	VIN	IOUT	FOSC	VFB	Application	Package
型号	驱动方式	输入电压	最大输出电流/精度	工作频率	反馈电压	典型应用	封装
MEL71XX	Linear	2.7-6.0V	260-350mA/±10%	-	-	LED照明	SOT89-3/SOT23-3
MEL71XX-N	Linear	2.7-5.5V	100-400mA/±5%	-	-	LED照明	SOT89-3/SOT23-3
MEL7136	Linear	2.7-18V	1A/±5%	-	Vcs=100mV	LED照明	SOT89-5/ESOP8/SOT23-5
ME2215	PFM/Buck	6-36V	1A/±5%	1MHz	100±5mV	LED照明	SOT89-5
ME2206-N	PWM/Boost	0.9-3.5V	1A/±10%	900KHz	100±10mV	LED照明	SOT23-6
ME2209	PWM/Boost	0.9-3.5V	1A/±10%	900KHz	100±10mV	LED照明	SOT23-6
ME2219	PFM/Boost	0.9-4.5V	750mA/±3%	165KHz	100±10mV	LED照明	SOT23-6
ME2212	PWM/Boost	2.5-5.5V	260mA/±5%	1MHz	200±10mV	背光10串-3x13LED	SOT23-6
ME2214	PWM/Boost	2.5-5.5V	260mA/±5%	1MHz	200±10mV	背光6串-3x13LED	SOT23-6
ME2216	PWM/Boost	2.5-5.5V	260mA/±5%	1MHz	200±10mV	背光6x6-3x13LED	SOT23-6
ME2656	Linear	3.3-5.5V	16通道 5-40mA/±2%	时钟 30MHz	-	显示屏驱动	SSOP24-0.635/1.0

## 8. Voltage detector/Reset IC (电压检测器/复位IC)

Part Number 型号	VDET 检测电压	VIN 输入电压	IOUT Nch 输出电流	IOUT Pch 输出电流	Accu 精度	IQ 静态电流	Output type 输出类型	Delay Time 解除延时时间	Package 封装
ME2803 ME2804	1.0-6.5V	0.7-7.0V	0.14mA	3.4mA	±1%	0.7uA	CMOS NMOS	N/A	SOT23-3
ME2805 ME2806	1.0-6.5V	0.7-7.0V	0.19mA	3.4mA	±1%	0.9uA	CMOS NMOS	200ms/50ms	SOT23/SOT23-3/ DFN1.2*1.6-4L/ DFN2.0*2.0-6L/ SOT23-5
ME2805-N ME2806-N	1.0-5.5V	0.7-6.0V	0.19mA	3.4mA	±1%	0.9uA	CMOS NMOS	200ms/50ms	SOT23
ME2807 ◇ME2808	2.0-7.0V	1.5-18V	1mA	0.5mA	±1%	1.8uA	CMOS NMOS	N/A	TO92/ SOT23/SOT23-3/ SOT89-3/ DFN1.2*1.6-4L/ FBP1*1-4L/ SOT23-5
ME2815 ME2816	1.0-5.0V	0.7-6.0V	0.5mA	0.5mA	±1%	0.5uA	CMOS NMOS	Adjustable	SOT23-5

◇ 可提供工业级产品

## 9. Current LimitSwitch (限流开关)

Part Number 型号	VIN 输入电压	IQ 静态电流	Rdson 功率管电阻	IOC 限流值	Ioc Accuracy 限流精度	Features 特性	Package 封装
ME1501	2.7-5.5V	50uA	70mΩ	2.1A	±15%	EN低有效	SOT23-5/ SOT23-3
ME1502	2.7-5.5V	50uA	70mΩ	可调	±15%	EN高/低有效	SOT23-5

## 10. Operational Amplifier (运放)

Part Number 型号	CH 通道数	Operation Voltage 工作电压	VOS (Max) 失调电压 (最大值)	GBW 带宽	IQ/CH 静态电流/通道	SR 摆率	Package 封装
ME321	1	2.1-5.5V	4mV	1M	65uA	0.58V/us	SOT23-5/SOT353
ME358	2	2.1-5.5V	4mV	1M	45uA	0.58V/us	SOP8/SOT23-8/ CPC8
MEB324	4	3.0-36V	5mV	0.5M	200uA	0.25V/us	SOP14
MEB358	2	3.0-36V	5mV	0.5M	200uA	0.25V/us	SOP8/DIP8/

## 11. Comparator (比较器)

Part Number 型号	CH 通道数	Operation Voltage 工作电压	VOS(max) 失调电压 (最大值)	IB 输入电流	IQ 静态电流	Package 封装
ME393	2	2.0-36V	5mV	30nA	0.7mA	SOP8
ME339	4	3.0-36V	3mV	20nA	1mA	SOP14/DIP14



## 12. Audio Amplifier (音频功放)

Part Number 型号	MODE 工作模式	Operation Voltage 工作电压	Shutdown Current 关断电流	PSRR (1KHz) 电源抑制比	THD+N (f=1KHz) 总谐波失真+噪声	Power 输出功率	Package 封装
ME5101	Class-D	2.7-5.5V	0.1 uA	62dB	0.1%	5W	SOP8
ME5102	Boost-Class-D	2.5-5.5V	600 uA	62dB	0.1%	4W	ESOP8
ME5201	Class-AB	2.0-5.0V	0.5uA	70dB	0.1%	3W	SOP8
ME5301	Class-AB/D	3.0-5.5V	0.1 uA	62dB	0.1%	5W	ESOP8
ME5302	Boost-Class-AB/D	2.5-5.5V	600 uA	62dB	0.1%	5W	ESOP16
ME5303	Boost-Class-AB/D	2.5-5.5V	600 uA	62dB	0.1%	5W	ESOP8
ME5311	Class-AB/D	2.5-7.0V	1.0uA	64dB	0.1%	7.3W	ESOP8/CPC8

## 13. AC/DC SSR (次边AC/DC转换器)

Part Number 型号	Power (85-264V) 功率	Standby 待机功耗	MODE 控制模式	Freq 工作频率	Accu 精度	Power Device 功率器件特性	Features * 特性	Package 封装
ME8200-N	45W	≤100mW	PWM	55-75KHz	±1%	External NMOS	Freq Shuffling /OTP/OVP	SOT23-6/DIP8/SOP8
ME8206	100W	≤100mW	PWM/QR	70KHz	±1%	External NMOS	OTP/OVP	SOP8
ME8210	100W	≤30mW	PWM/QR	75KHz	±1%	External NMOS	X Discharge/ HV Start/OTP	SOP8/DIP8
ME8125	4W	≤100mW	PWM	60KHz	±1%	Internal BJT	OTP/OVP	SOP6
ME8155	5W	≤75mW	PWM	60KHz	±1%	Internal BJT	OTP/OVP	SOP6
ME8115A/C/E	12W	≤100mW	PWM	60KHz	±1%	Internal BJT	OTP/OVP	DIP8/DIP7/SOP7
ME8117	12W	≤100mW	PWM	60KHz	±1%	Internal BJT	OTP/OVP	DIP8/DIP7
ME8107A/B/C	15W	≤100mW	PWM	65KHz	±1%	Internal NMOS	OVP	DIP8/DIP7
ME8112	15W	≤100mW	PWM	65KHz	±1%	Internal NMOS	OTP/OVP	DIP7
ME8115B/D/F	15W	≤100mW	PWM	60KHz	±1%	Internal BJT	OTP/OVP	DIP8/DIP7/SOP7
ME8113	18W	≤100mW	PWM	65KHz	±1%	Internal NMOS	OTP/OVP	DIP7
ME8103	18W	≤100mW	PWM	65KHz	±1%	Internal NMOS	OTP/OVP	SOP8
ME8165	20W	≤100mW	PWM	60KHz	±1%	Internal BJT	OTP/OVP/OPP	DIP7/DIP8/SOP8
ME8116	20W	≤100mW	PWM	60KHz	±1%	External BJT	OTP/OVP	ESOP8
ME8123	36W	≤100mW	PWM	65KHz	±1%	Internal NMOS	OTP/OVP	DIP8
ME8129	72W	≤100mW	PWM	65KHz	±1%	Internal NMOS	OTP/OVP	TO220-7
ME8213	100W	≤30mW	PWM/QR	65KHz	±1%	External NMOS	X Discharge/ HV Start/OTP	SOP8
ME8224	45W	≤75mW	PWM/QR	65KHz	±1%	External NMOS	OTP/OVP	SOT23-6
ME3843	-	-	PWM	ADJ	±1%	External MOS	OTP/OPP	SOP8

## 14. AC/DC PSR (原边AC/DC转换器)

Part Number 型号	Power (85-264V) 功率	Standby 待机功耗	MODE (Flyback) 控制模式	Freq 频率	Accu CC/CV 精度	Power Dvices 功率器件特性	Features * 特性	Package 封装
ME8320-N	50W	≤60mW	PFM /QR	120KHz	5%/5%	External NMOS	OTP/OVP	SOT23-6
ME8311	6W	≤30mW	PFM	65KHz	5%/5%	Internal NMOS	OVP	SOP8/SOP7
ME8331	5W	≤75mW	PFM /QR	120KHz	5%/5%	Internal BJT	OTP/OVP	SOP7
ME8321-N	6W	≤60mW	PFM /QR	120KHz	5%/5%	Internal NMOS	OTP/OVP	SOP7
ME8317	10W	≤50mW	PFM	65KHz	5%/5%	Internal NMOS	OVP	ESOP8/ SOP7
ME8327	15W	≤100mW	PFM /QR	120KHz	5%/5%	Internal NMOS	OTP/OVP	SOP7
ME8327-N	15W	≤60mW	PFM /QR	120KHz	5%/5%	Internal NMOS	OTP/OVP	SOP7
ME8325-N	15W	≤60mW	PFM /QR	120KHz	5%/5%	Internal NMOS	OTP/OVP	DIP7
ME8328	10W	≤30mW	PFM /QR	120KHz	5%/5%	Internal NMOS	OTP/OVP	SOP7
ME8329-N	30W	≤60mW	PFM /QR	120KHz	5%/5%	Internal NMOS	OTP/OVP	SOP7/ DIP7
※ME8340	20W	≤30mW	PFM /QR	120KHz	5%/3%	Internal NMOS	OTP/OVP	DIP7

※2022Q1提供新品

## 15. PFC Controller ME84 series (功率因数校正控制芯片ME84系列)

Part Number 型号	Power (85-264V) 功率	Standby 待机功耗	MODE (Flyback) 控制模式	Freq 频率	Accu 精度	Brownout 低压锁定	Enhanced Dynamic Response 动态响应	Features * 特性	Package 封装
ME8401	300W	≤300mW	PFM /PWM	65KHz	±5%	√	√	OVP	SOP8/DIP8

## 16. Non-Isolation HV BUCK ME86 series (非隔离型降压芯片ME86系列)

Part Number 型号	MODE 控制模式	IQ 静态电流	Ron(MOS) 导通电阻	BVDS 击穿电压	Power(85-265V) 功率	Package 封装
ME8604	Buck	220uA	10Ω	650V	2-10w	SOP7/ DIP7/SOP6
ME8624	Buck	500uA	7Ω	600V	4W	SOP8



## 17. AC LED Driver (AC输入LED驱动芯片)

Part Number 型号	MODE 控制模式	PF 功率因素	Power (85-265V) 功率	Accu 精度	Mos MOS管	Segment 段数	Package 封装
ME8608-N	Linear	0.5/0.9	16W	±4%	Internal	Single String	ESOP8/TO252 / SOT89-3/CPC4
ME8608-N1	Linear	0.5/0.9	16W	±4%	Internal	Single String	ESOP8/TO252 / SOT89-3
ME8618	Linear	0.9	6W	±5%	Internal	Single String	SOT89-3/SOD-123
ME8326	Flyback	0.9	50W	±3%	External	NA	SOT23-6
ME8610	Buck	0.9	30W	±3%	External	NA	SOT23-6
ME8611	Buck	0.9	12W	±3%	Internal	NA	SOP7
ME8615	Buck	0.9	18W	±3%	Internal	NA	DIP7
ME8617	Buck	0.9	18W	±3%	Internal	NA	SOP7
ME8607	Buck		18W	±3%	Internal	NA	ESOP8/SOP7
ME8620	Linear	0.5/0.9	16W	±5%	Internal	Single String	ESOP8
ME8621	Linear	0.9	16W	±5%	Internal	Single String	ESOP8
ME8628	Linear	0.5/0.9	16W	±5%	Internal	Single String	ESOP8

## 18. Synchronous rectification controller (同步整流控制器)

Part Number 型号	VOUT 系统输出电压	Operating Mode 工作模式	TR 开启延时	TF 关断延时	Package 封装
ME8411-N	5V	DCM/QR	100ns	100ns	SOP8
ME8413	5V	DCM/QR	70ns	50ns	SOP7
ME8414	5V	DCM/QR	70ns	50ns	SOP8
ME8415	5-20V	CCM/DCM/QR	60ns	22ns	SOT23-5
ME8417	3.3-24V	CCM/DCM/QR	60ns	22ns	SOT23-6

※2022Q1提供新品

## 19. AC/DC Converter Supply (恒压恒流控制器)

Adjustable precision shunt regulators (可调节精密基准电压源)

Part Number 型号	VKA 阴极电压	IKA 阴极电流	VREF 基准电压	Voltage Tolerance 电压精度	Minimum Cathode Current for Regulation IKA(MIN) 可调最小阴极电流	Package 封装
◇ME431A	VREF to 36V	1 to 100mA	2.5V	±0.4%	400uA	TO92/ SOT23/ SOT89-3
◇ME431B	VREF to 36V	1 to 100mA	2.5V	±1%	400uA	TO92/ SOT23/ SOT89-3
◇ME431C	VREF to 36V	1 to 100mA	2.5V	±0.2%	400uA	TO92/ SOT23/ SOT89-3
◇ME431D	VREF to 36V	1 to 100mA	2.55V	±0.5%	400uA	SOT23
ME432A	VREF to 18V	0.1 to 100mA	1.25V	±0.5%	70uA	TO92/ SOT23
ME432B	VREF to 18V	0.1 to 100mA	1.25V	±1%	70uA	TO92/ SOT23
ME431L	VREF to 36V	0.035 to 80mA	2.5V	±0.5%/1%	35uA	TO92/ SOT23/ SOT89-3

## Constant voltage and constant current controller (恒压恒流控制器)

Part Number 型号	VCC 电源电压	Vsense 电流检测电压	VREF 基准电压	Voltage Tolerance 电压精度	Supply Current 静态电流	Package 封装
ME4312B	36V	74mV	1.21V	±1.0%	1.5mA	SOP8
ME4312C	36V	212mV	1.21V	±0.5%	1.5mA	SOP8
ME4313B	18V	200mV	1.21V	±1.0%	1.2mA	SOT23-6
ME4313C	18V	70mV	1.21V	±0.5%	1.2mA	SOT23-6
ME4315	36V	70mV	1.21V	±1.0%	0.85mA	SOT23-6
ME4315L	40V	70mV	1.21V	±0.5%	0.05mA	SOT23-6

◇ 可提供工业级产品

## 20. ADC series (ADC系列)

Part Number 型号	Resolution 分辨率	Effective Bits 有效位	Sample Rate (max) 最大采样率	Input Channels 输入通道数	Architecture 系统架构	Supply Range 电源电压范围	Package 封装
ME9601	24Bits	19.5Bits	80SPS	2	Delta-Sigma	2.7~5.5V	SOP24/ TSSOP24/ TSSOP16



## 21. MCU series (MCU系列)

Part Number 型号	OTP ROM OTP ROM容量	SRAM SRAM容量	ADC	Timers 定时器大小	PWM/BUZ PWM、蜂鸣器计时长度	Int_OSC 内部振荡器频率	GPIO 通用IO数	MOS Driver MOS驱动器	Package 封装
ME9001	1Kbyte	448 Byte	-	2*16bit timer 8bit WDT	2*16bit	16MHz 32KHz	6	无	SOP8
※ME9002	2Kbyte	64 Byte	-	2*16bit timer 8bit WDT	2*16bit	16MHz 32KHz	6	无	SOP8
ME9101	4Kbyte	128Byte	5*12Bit	2*16bit timer 8bit WDT	2*16bit	16MHz 32KHz	12 or 14	无	SOP14/ SSOP16
※ME9101B	2Kbyte	64Byte	5*12Bit	3*16bit timer 8bit WDT	3*16bit	16MHz 32KHz	6 or 12	无	SOP8/ SSOP14
ME9102	1Kbyte	48 Byte	-	2*8bit timer 8bit WDT	2*8bit	8MHz 32KHz	6	无	SOP8
ME9104	4Kbyte	128 Byte	8*12bit+ TempSensor	3*16bit timer 8bit WDT	3*16bit	16MHz 32KHz	21	无	SOP16/ SSOP24
ME9011	1Kbyte	48 Byte	-	2*16bit timer 8bit WDT	1*16bit	16MHz 32KHz	5	内置20V 3A NMOS	SOP8
ME9012	1Kbyte	48 Byte	-	2*16bit timer 8bit WDT	1*16bit	16MHz 32KHz	5	内置高精度基准源	SOP16
ME9401	2Kbyte	64 Byte	-	2*16bit timer 8bit WDT	1*16bit	8MHz 32KHz	4	无	SOP8

※2022Q1提供新品

## 22. USB Type-Cseries (USB Type-C Controlor系列)

Part Number 型号	Mode 工作模式	Max Charge Current 最大充电电流	Built in Power Switch 内建充电开关	VDD range 电源电压范围	Package 封装
ME9801	DFP/DRP/UFP	No	No	4.5~5.5V	CPC14/SOP14
ME9803	DFP	3A	No	3~5.5V	SOT23-6
ME9804	DFP	3A	38mΩ	4.5~5.5V	SOP8

## 23. Power Devices (功率器件)

### MOSFET (中压MOS)

Part 型号	Mode 模式	VDS(Max) 栅极电压 (最大值)	VGS 漏极电压	ID(Max) 漏极电流 (最大值)	RDS(on) TYPE 漏源导通电阻典型值	Package 封装
MEM2300-N	N channel	20V	12V	4.1A	37mΩ	SOT23
MEM2302	N channel	20V	8V	3A	29mΩ	SOT23/SOT23-3
MEM2302-N	N channel	20V	12V	3A	35mΩ	SOT23
MEM2310	N channel	30V	12V	5.8A	25mΩ	SOT23/SOT23-3
MEM2310-N	N channel	30V	20V	4.4A	35mΩ	SOT23
MEM2402	N channel	60V	20V	15A	36mΩ	TO252
MEM2502	N channel	60V	20V	16A	7mΩ	SOP8
MEM2504	N channel	60V	20V	50A	14mΩ	SOP8
MEM2404	N channel	100V	20V	11A	68mΩ	TO252
MEM2306	Double N	20V	12V	5A	22mΩ	SOP8
MEM2306-N	Double N	20V	8V	5A	21mΩ	SOP8
MEM2318	Double N	20V	12V	6A	16mΩ	SOT23-6/TSSOP8



MEM2301	P channel	-20V	-8V	-2.8A	93mΩ	SOT23/SOT23-3
MEM2301-N	P channel	-20V	-12V	-2.8A	98mΩ	SOT23
MEM2301	P channel	-20V	-12V	-2.8A	110mΩ	SOT323
MEM2303	P channel	-30V	-12V	-4.2A	55mΩ	SOT23/SOT23-3
MEM2303-N	P channel	-30V	-20V	-2.9A	92mΩ	SOT23
MEM2307	P channel	-30V	-20V	-4.1A	46mΩ	SOT23/SOT23-3
MEM2309	P channel	-30V	-20V	-6A	53mΩ	SOP8
MEM2501	P channel	-40V	-20V	-20A	31mΩ	TO252/SOP8
MEM2401	P channel	-60V	-20V	-12A	84 mΩ	TO252
MEM2311	Double P	-30V	-20V	-6A	52mΩ	SOP8
MEM2313	Double P	-30V	-20V	-6A	52mΩ	SOP8
MEM2317	Double P	-20V	-8V	-6A	62mΩ	SOP8

### HV-MOSFET ( 高压MOS )

Part Number 型号	Mode 模式	VDS(MIN) 栅极电压 (最小值)	VGS 漏极电压	ID(Max) 漏极电流 (最大值)	RDS(on) Max 源漏导通电阻 典型值	Crss 传输电容	Qg 栅极总电荷	Package 封装
MEM1N60	N channel	600V	±30V	1A	9.3Ω	15pF	5nC	TO92/TO126/ TO251
MEM2N60	N channel		±30V	2A	4.5Ω	16pF	9nC	TO251/TO252/ TO220F
MEM4N60	N channel		±30V	4A	2.3Ω	20pF	18nC	TO251/TO252/ TO220F
MEM7N60	N channel		±30V	7A	1.2Ω	24pF	27nC	TO220F
MEM8N60	N channel		±30V	7.5A	1.2Ω	24pF	29nC	TO220F
MEM10N60	N channel		±30V	10A	0.75Ω	26pF	45nC	TO220F
MEM12N60	N channel		±30V	12A	0.8Ω	22pF	50nC	TO220F
MEM1N65	N channel	650V	±30V	1A	13Ω	15pF	5nC	TO126/TO251/ TO92
MEM2N65	N channel		±30V	2A	5Ω	4.5pF	9nC	TO251/TO252/ TO220F
MEM4N65	N channel		±30V	4A	2.7Ω	3pF	19nC	TO220F/TO251/ TO252
MEM7N65	N channel		±30V	7A	1.4Ω	3.1pF	16nC	TO220F
MEM12N65	N channel		±30V	12A	0.8Ω	4.5pF	52nC	TO220F

### HV-BJT ( 高压三极管 )

Part Number 型号	Mode 模式	VCBO 集电极-基极电压	VCEO 集电极-发射极电压	IC 集电极电流-连续	IB 基极电流-连续	Package 封装
MEM13003	BJT	700V	400V	1.5A	0.75A	TO92
MEM13003	BJT	700V	400V	1.5A	0.75A	TO126
MEM13003	BJT	700V	450V	1.5A	0.75A	TO252

## 低噪声、超高PSRR 线性稳压器—ME6301

### 概述

**ME6301**是一款能够提供250mA输出电流的低噪声、超高PSRR线性稳压器。与1 $\mu$ F输入和1 $\mu$ F输出陶瓷电容搭配，无需噪声旁路电容便可提供出色的噪声性能，更能节省空间。该器件不仅适用于对噪声敏感的应用，例如高性能模拟电路，而且还适用于各种应用。通过控制芯片上的CE脚可将输出关断，可实现关断后功耗0 $\mu$ A，集成软启动、温度保护与限流保护。

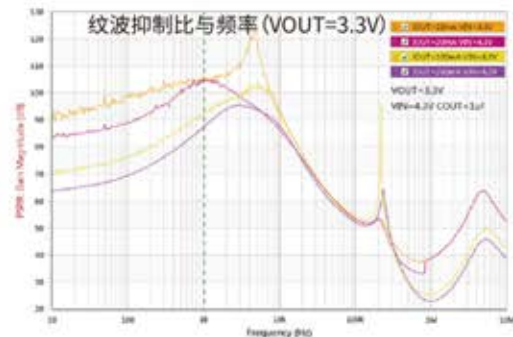
### 特性

- 高纹波抑制比：98dB@1KHz (IOUT=20mA)
- 低噪声：10 $\mu$ V<sub>RMS</sub>
- 工作电压范围：1.9V~5.5V
- 输出电压范围：1.8V~5.0V
- 最大输出电流：250mA (TYP.)
- 低压差：130mV@ IOUT =250mA
- 高输出精度： $\pm$ 1%
- 低静态电流：18 $\mu$ A (TYP.)
- 关断电流：0 $\mu$ A (TYP.)
- 内置温度保护和限流保护
- 封装形式：DFN1\*1-4、SOT23-5

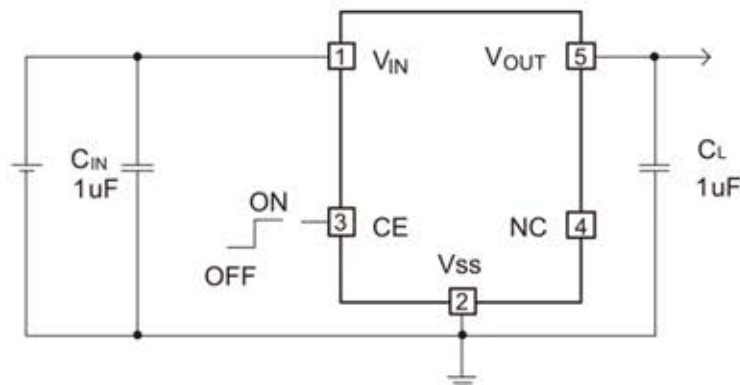
### 用途

- 手机
- PAD手持终端
- 电池供电设备
- RF射频产品
- 相机、录像机、机顶盒

### 特性曲线



### 应用方案



## 0.6uA超低功耗，快速响应，300mA线性稳压器—ME6226

### 概述

**ME6226**是一系列超低静态功耗，快速响应，带载300mA的线性稳压器。工作消耗静态电流约0.6uA，压降状态依然保持较小的静态功耗，使能关断后功耗小于0.01uA，内置使能控制，限流保护电路以及温度保护，并具有使能控制输出电容自动放电功能。

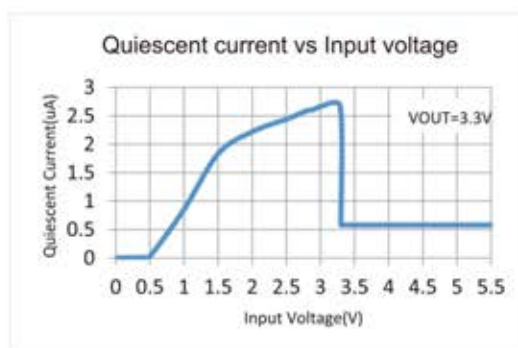
### 特性

- 低功耗：0.6uA (TYP.)
- 压降状态静态功耗限制
- 出色的负载瞬态响应 (1mA-300mA) 90mV下冲
- 输入电压范围：2.0 -5.5V
- 输出电压范围：1.0-3.6V (步进0.1V)
- 输出精度：±1%
- 输入输出电压差：110mV@ IOUT=100mA (3.3V)
- 输出电流：300mA (VOUT=3.3V)
- 过流保护：550mA
- 温度保护：TSD=150°C
- 封装形式：SOT23-5

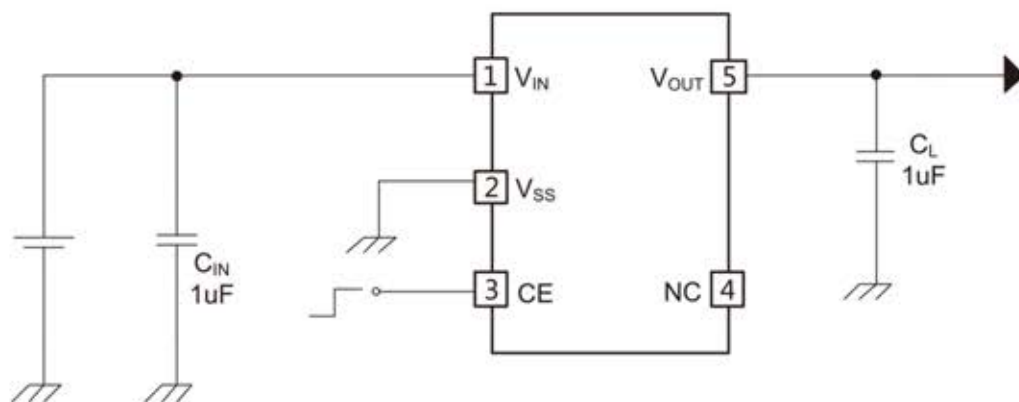
### 用途

- 便携式充电器、移动电源
- 便携设备、可穿戴配件
- IPAD、笔记本电脑、智能手机

### 特性曲线



### 应用方案





## 1.4uA高精度、高PSRR线性稳压器—ME6232

### 概述

**ME6232**系列是以CMOS工艺制造的1.4uA IQ、高精度、高PSRR，低压差线性稳压器。该器件内置固定电压基准，温度保护，限流电路，相位补偿电路以及低内阻的MOSFET，达到超低功耗，高纹波抑制，低压差的性能。并兼容体积比钽电容更小的陶瓷电容，且不需使用By-pass电容，更能节省空间。该器件的高速响应特性能应付负载电流的波动，所以特别适合使用于手持及射频产品上。通过控制芯片上的CE脚可将输出关断，在关断后的功耗只有0μA。

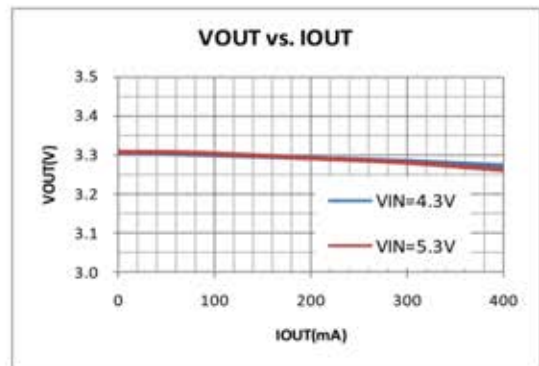
### 特性

- 低功耗：1.4uA (TYP.)
- PSRR: 70dB @1kHz
- 输入电压范围：1.8V-5.5V
- 输出电压范围：1.2V-5.0V
- 输出精度：±1%
- 输入输出电压差：110mV@ IOUT=100mA (3.3V)
- 输出电流：400mA (VOUT=3.3V)
- 过流保护：600mA
- 温度保护：TSD=160°C
- 封装形式：SOT89-3、FBP1\*1-4、SOT23-5

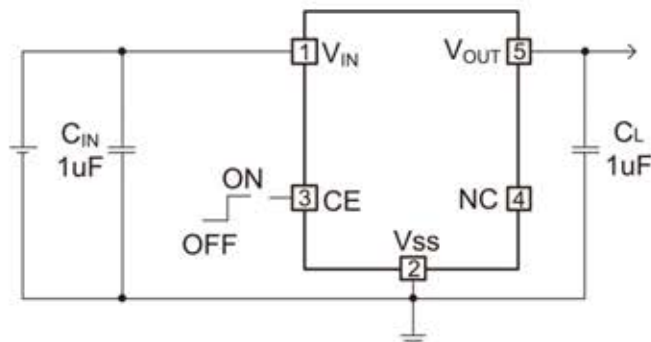
### 用途

- 手机、无绳电话设备
- 照相机
- 蓝牙及其他射频产品
- 基准电压源

### 特性曲线



### 应用方案



## 低功耗、高PSRR线性稳压器—ME6330

### 概述

**ME6330**系列是以CMOS工艺制造的低功耗、高PSRR，低压差线性稳压器。该器件内置固定电压基准，温度保护，限流电路，相位补偿电路以及低内阻的MOSFET，达到超低功耗，高纹波抑制，低压差的性能。并兼容体积比钽电容更小的陶瓷电容，且不需使用By-pass电容，更能节省空间。该器件的高速响应特性能应付负载电流的波动，所以特别适合使用于手持及射频产品上。通过控制芯片上的CE脚可将输出关断，在关断后的功耗只有0 $\mu$ A。

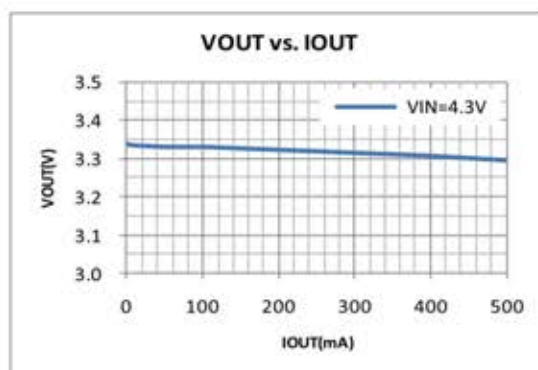
### 特性

- 低功耗：4 $\mu$ A (TYP.)
- PSRR：67dB @1kHz
- 输入电压范围：1.8V-5.5V
- 输出电压范围：1.5V-5.0V
- 输出精度： $\pm 2\%$
- 输入输出电压差：117mV@ IOUT =100mA (3.3V)
- 输出电流：400mA (VOUT=3.3V)
- 过流保护：630mA
- 温度保护：TSD=150 $^{\circ}$ C
- 封装形式：SOT23-5、DFN1\*1-4、FBP1\*1-4

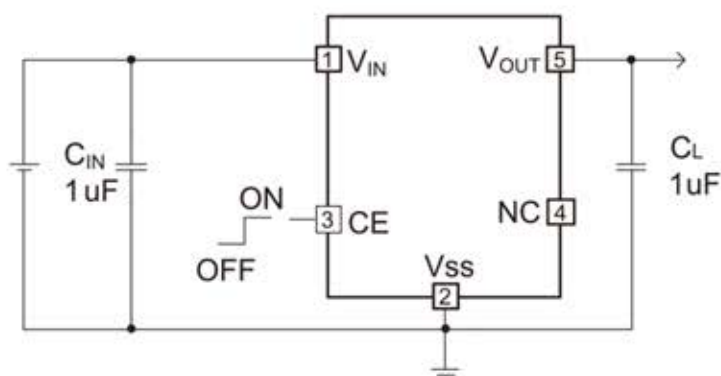
### 用途

- 手机、无绳电话设备
- 照相机
- 蓝牙及其他射频产品
- 基准电压源

### 特性曲线



### 应用方案



## 高精度、低功耗、可调输出线性稳压器—ME6322

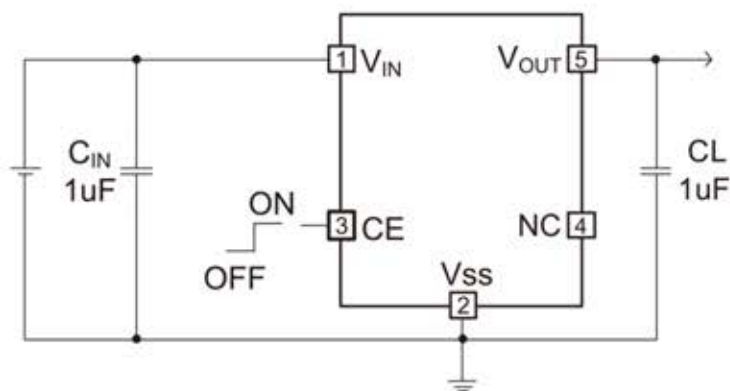
### 概述

**ME6322**系列是一款通过外部电阻可调输出范围0.8V至5.0V的低压差线性稳压器。该器件内置固定的基准电压源，误差放大电路，限流电路，相位补偿电路以及低内阻的MOSFET，达到高精度、高纹波抑制、快速响应、低压差的性能。并兼容体积更小的陶瓷电容，具有低耗、高精度、快速响应等特性，能应付负载电流的波动，所以适合使用于手持及射频产品上。通过控制芯片上的CE脚可将输出关断，在关断后的功耗只有1 $\mu$ A以下。

### 用途

- 手机、无绳电话设备
- 照相机
- 蓝牙及其他射频产品
- 基准电压源

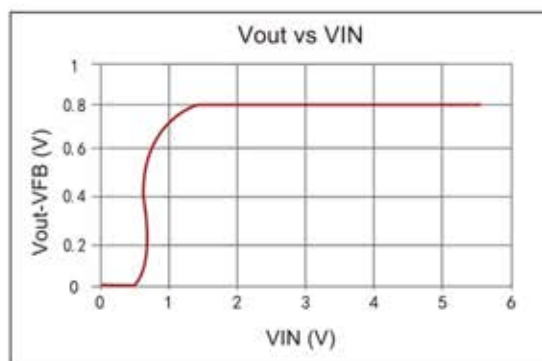
### 应用方案



### 特性

- 低功耗: 10 $\mu$ A (TYP.)
- PSRR: 70dB @1kHz
- 输入电压范围: 1.2V-6.0V
- 输出电压范围: 0.8V-5.0V
- FB电压范围: 0.8V $\pm$ 1%
- 输入输出电压差: 100mV@ IO<sub>UT</sub> =100mA (2.8V)
- 输出电流: 400mA (V<sub>OUT</sub>=2.8V)
- 过流保护: 600mA
- 温度保护: TSD=160 $^{\circ}$ C
- 封装形式: SOT23-5

### 特性曲线



## 低噪声、高PSRR、防Inrush电流线性稳压器—ME6306

### 概述

**ME6306**系列是以CMOS工艺制造的11uA IQ、高PSRR，防Inrush电流线性稳压器。该器件内置固定电压基准，温度保护，限流电路，相位补偿电路以及低内阻的MOSFET，达到低功耗，高纹波抑制，Inrush限流性能。并兼容体积比钽电容更小的陶瓷电容，且不需使用By-pass电容，更能节省空间。该器件的高速响应特性能应付负载电流的波动，所以特别适合使用于手持及射频产品上。通过控制芯片上的CE脚可将输出关断，在关断后的功耗只有0μA

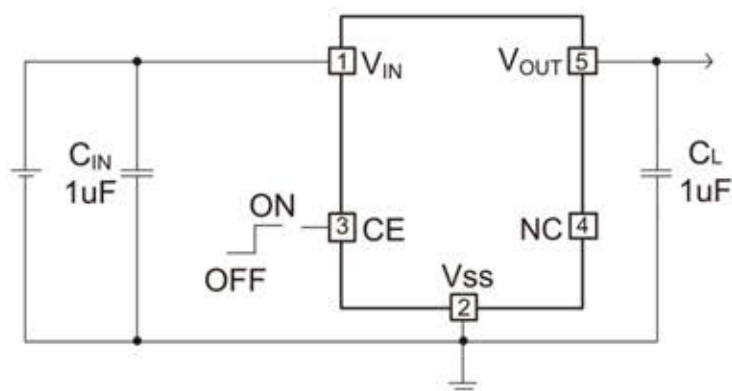
### 特性

- 低功耗：11uA (TYP.)
- PSRR：85dB @1kHz
- 输入电压范围：1.8V-5.5V
- 输出电压范围：1.2V-4.8V
- 输出精度：±1%
- 输入输出电压差：60mV@ IOUT =100mA (3.3V)
- 输出电流：400mA (VOUT=3.3V)
- 过流保护：650mA
- 温度保护：TSD=160°C
- 封装形式：SOT23-5、FBP1\*1-4、DFN1\*1-4

### 用途

- 便携式设备
- 通讯设备
- 音频及视频设备

### 应用方案





## 18V耐压、低功耗、高PSRR、高精度线性稳压器—ME6231

### 概述

**ME6231**是18V耐压、低静态功耗、高PSRR、低压差LDO线性稳压器。工作消耗静态电流约1.8uA，高纹波抑制PSRR=65dB (@1kHz)；使能关断后功耗为0 (TYP.)，内置使能控制，限流保护电路以及温度保护，并具有使能控制输出电容自动放电功能。

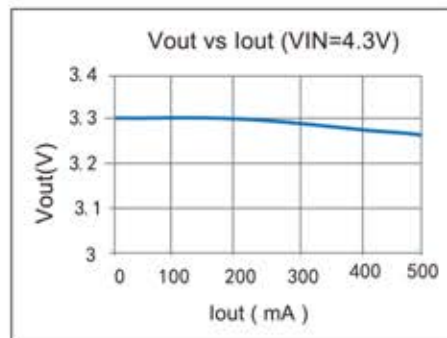
### 特性

- 低功耗：1.8uA (TYP.)
- PSRR：65dB @1kHz
- 输入电压范围：1.8-18V
- 输出电压范围：1.6-5V
- 输出精度：±1%
- 输入输出电压差：125mV@ IOUT =100mA (3.3V)
- 输出电流：500mA (3.3V)
- 过流保护：780mA
- 温度保护：TSD=165°C
- 封装形式：SOT89-3、SOT23-3、DFN1.2\*1.6-4、SOT23-5

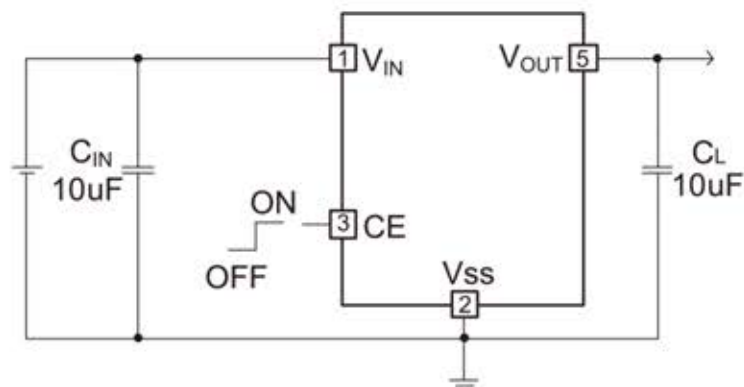
### 用途

- 便携式充电器、移动电源
- 数码相机、GPS、无线收发器
- IPAD、笔记本电脑、智能手机、便携设备

### 特性曲线



### 应用方案



www.microne.com.cn

## 40V耐压、低功耗、高PSRR、高精度线性稳压器—ME6234

### 概述

**ME6234**是40V耐压、低静态功耗、高PSRR、低压差LDO线性稳压器。工作消耗静态电流约2.5uA，高电源纹波抑制PSRR=60dB (@1kHz)；内置限流保护电路以及温度保护。

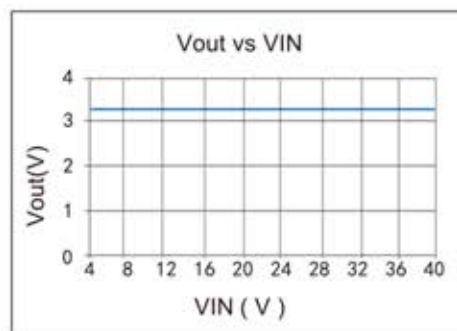
### 特性

- 低功耗：2.5uA (TYP.)
- PSRR：60dB @1kHz
- 输入电压范围：1.8-40V
- 输出电压范围：1.2-12V
- 输出精度：±1%
- 输入输出电压差：1000mV@ IO<sub>UT</sub> =100mA(3.3V)
- 输出电流：100mA (3.3V)
- 过流保护：300mA
- 温度保护：TSD=164°C
- 封装形式：SOT89-3、SOT23-3

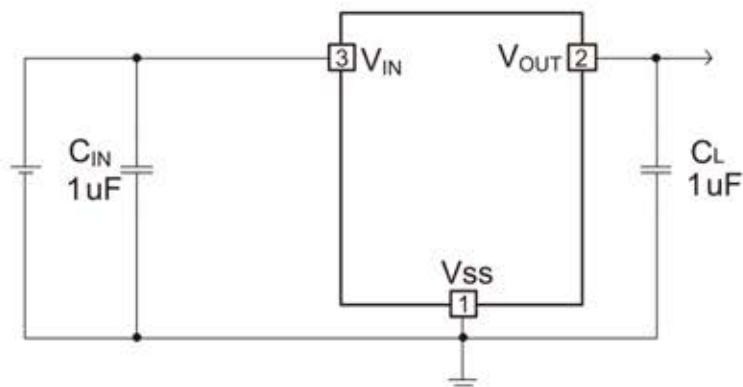
### 用途

- 便携式设备
- 通讯设备
- 音频及视频设备

### 特性曲线



### 应用方案





## 60V耐压、低功耗、高精度线性稳压器—ME6261

### 概述

**ME6261**是60V耐压、低静态功耗、高PSRR、低压差LDO线性稳压器。工作消耗静态电流5uA，高电源纹波抑制；使能关断后功耗为0.5u (TYP.)，内置使能控制，限流保护电路以及温度保护，并具有使能控制输出电容自动放电功能。

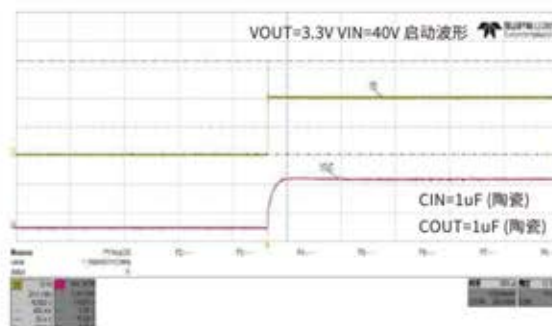
### 特性

- 低功耗: <5uA (TYP.)
- PSRR: 75dB@1kHz
- 输入电压范围: 1.8-60V
- 输出电压范围: 1.2-12V
- 输出精度:  $\pm 1\%$
- 输入输出电压差: 1.0V@ IOUT=100mA(3.3V)
- 输出电流: 100mA (3.3V)
- 过流保护: 300mA
- 温度保护: TSD=146°C
- 封装形式: SOT23-3

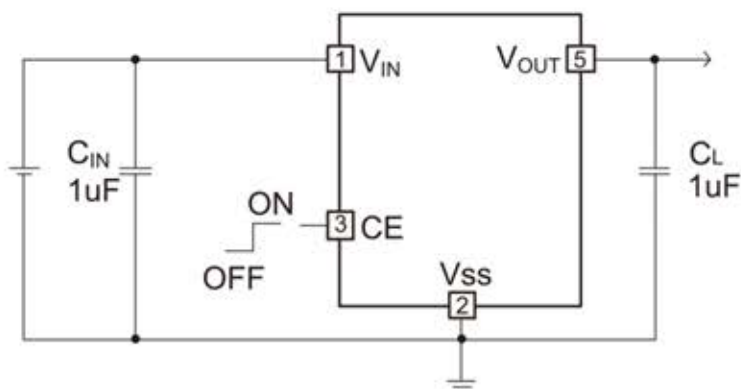
### 用途

- 便携式设备
- 通讯设备
- 音频及视频设备

### 特性曲线



### 应用方案



## COT控制、快速响应、3A同步降压DC-DC转换器—ME3109

### 概述

**ME3109**是一款高效率，易使用，COT控制架构的同步降压整流DC/DC转换器，输入电压范围从2.8V到5.5V，输出电压外部设置，驱动3A输出电流。

采用电压模恒定导通时间(COT)控制架构通过内部优化补偿可以实现超快速负载瞬态响应功能。不同型号的芯片，工作模式不同。主要分别是：PFM/PWM自动切换模式；以及用户自主选择工作模式。在自动切换模式下，重载时工作在恒定振荡频率1.2MHz，而在轻载时工作在断续模式，从而在全负载范围内实现高效率特点。

ME3109具有丰富的保护电路来确保系统的正常安全工作。比如输入欠压保护，过流保护，短路保护和过温保护等。

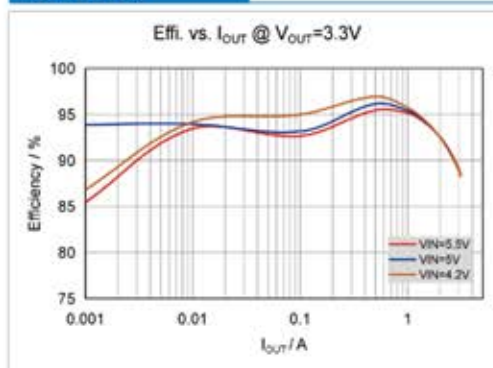
### 用途

- 蓝牙、游戏手柄、点负载电源 (POL)
- 数码相机、GPS
- 移动电话、智能手机、便携设备

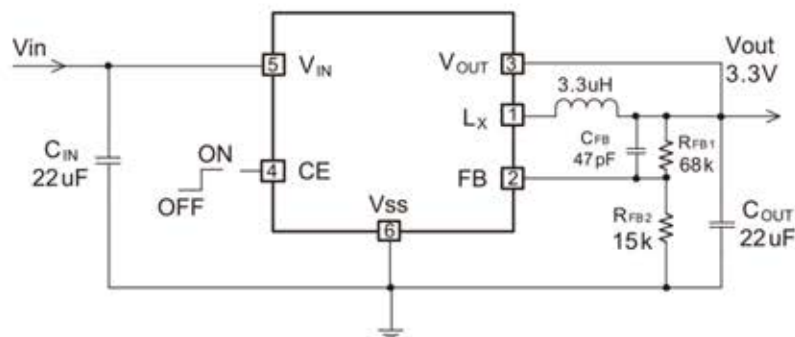
### 特性

- 输入电压范围：2.8V~5.5V
- 输出电压范围：0.8V~3.6V ( $\pm 2\%$ )
- 强负载：3A (@VIN=5V, VOUT=3.3V)
- 振荡器频率：1.2MHz
- 高效率：最高可达96%
- 控制方法：COT控制、100%占空比、强制PWM或者PWM/PFM自动切换
- 保护：过温保护、短路保护、限流保护
- 功能：软启动、UVLO、CL快速放电
- 工作环境温度：-40°C~+80°C
- 封装形式：DFN2\*2-6L

### 特性曲线



### 应用方案





## 18V/3A 高效同步整流降压DC-DC转换器—ME3113

### 概述

**ME3113**是一款高功率密度的同步整流降压DC/DC转换器，集成低导通电阻50mΩ LSD功率NMOS和90mΩ HSD功率NMOS，具有更高的转换效率；转换器具备3A输出电流能力，支持4.5V~18V的输入电压范围，开关频率500kHz，轻载时工作在省电模式(PFM)，待机电流低至120uA，重载时工作在电流连续的PWM。转换器采用恒定导通时间(COT)结合谷值电流检测的控制架构，具有较快的负载瞬态响应

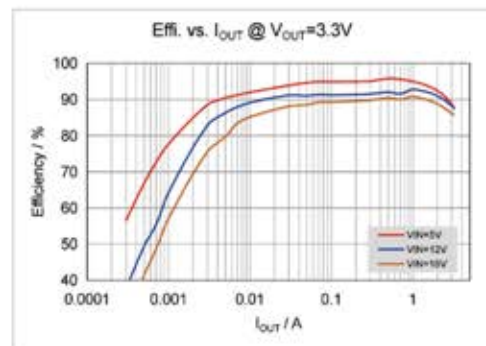
### 特性

- 输入电压范围：4.5V~18V
- 开关导通电阻(LSD/HSD)：50mΩ / 90mΩ
- 待机电流：120uA
- 效率88%@VIN=12V, VOUT=3.3V, IOU=3A
- 轻载工作模式：PFM
- 输出短路保护功能，打嗝模式
- 过温保护170°C
- 封装形式：SOT23-6

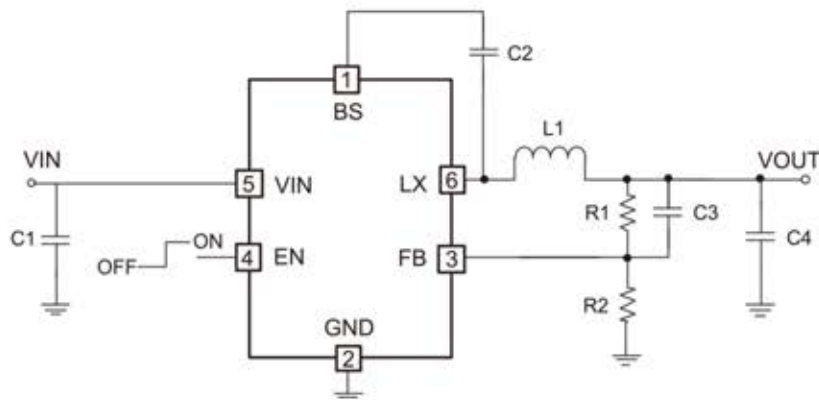
### 用途

- 机顶盒
- 液晶电视
- DSL 调制解调器
- 数字电视

### 特性曲线



### 应用方案



## 40V/1A 高效同步整流降压DC-DC转换器—ME3121

### 概述

**ME3121**是一款高功率密度的同步整流降压DC/DC转换器，集成低导通电阻170mΩ LSD功率NMOS和410mΩ HSD功率NMOS，具有更高的转换效率；转换器具备1A输出电流能力，支持4.7V~40V的输入电压范围，开关频率1.0MHz，轻载时工作在省电模式（PFM），待机静态电流低至120uA。转换器采用恒定导通时间（COT）结合谷值电流检测的控制架构，具有较快的负载瞬态响应

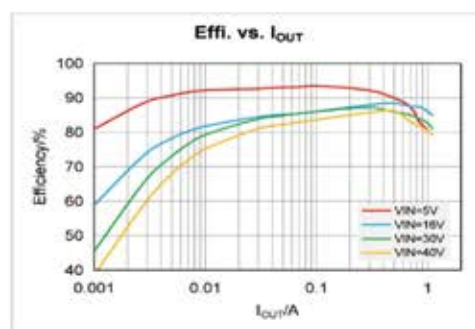
### 特性

- 输入电压范围：4.7V ~ 40V
- 开关导通电阻(LSD/HSD)：170mΩ / 410mΩ
- 待机电流：120uA
- 效率88%@VIN=12V, VOUT=3.3V, IOUT=1A
- 轻载工作模式：PFM
- 输出短路保护功能，打嗝模式
- 过温保护160°C
- 封装形式：SOT23-6

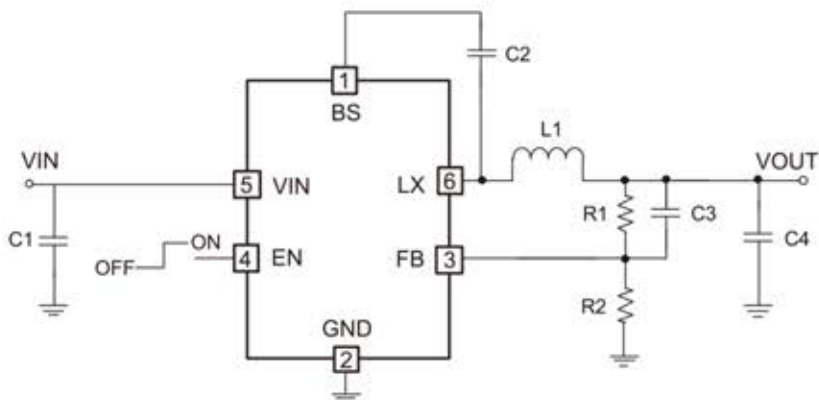
### 用途

- 电表
- 汽车后装

### 特性曲线



### 应用方案





## 40V/3A 高效同步整流降压DC-DC转换器—ME3123

### 概述

**ME3123**是一款高功率密度的同步整流降压DC/DC转换器，集成低导通电阻50mΩ LSD功率NMOS和130mΩ HSD功率NMOS，具有更高的转换效率；转换器具备3A输出电流能力，支持4.7V~40V的输入电压范围，开关频率500kHz，轻载时工作在省电模式(PFM)，待机静态电流低至135uA。转换器采用恒定导通时间(COT)结合谷值电流检测的控制架构，具有较快的负载瞬态响应。

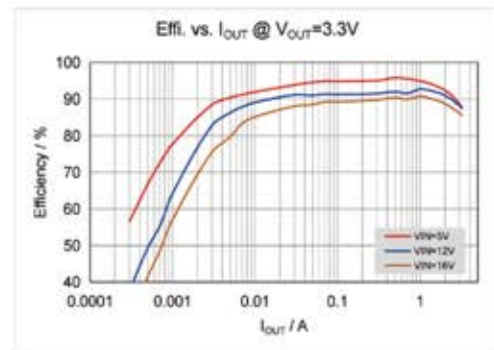
### 特性

- 输入电压范围：4.7V ~ 40V
- 开关导通电阻(LSD/HSD)：50mΩ / 130mΩ
- 待机电流：135uA
- 效率88%@VIN=12V, VOUT=3.3V, IOU=3A
- 轻载工作模式：PFM
- 输出短路保护功能，打嗝模式
- 过温保护160°C
- 封装形式：ESOP8

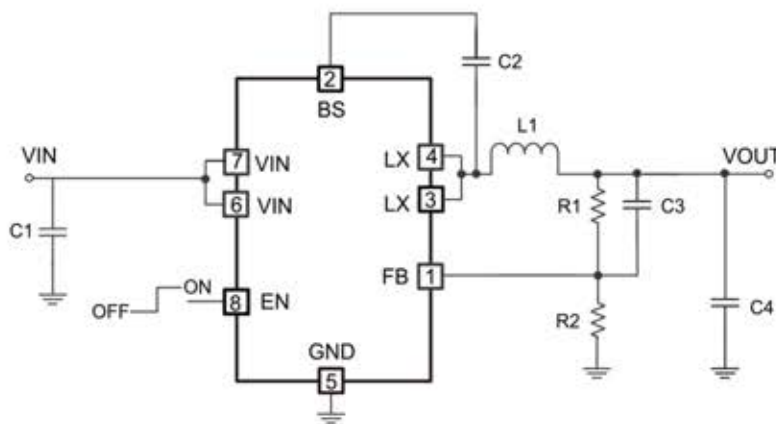
### 用途

- 电表
- 汽车后装

### 特性曲线



### 应用方案



## 带有真关断功能，高效PFM同步升压DC-DC转换器—ME2107

### 概述

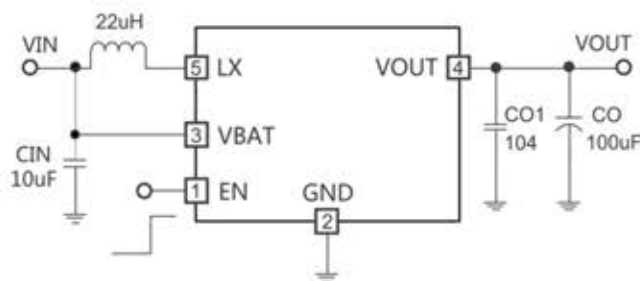
**ME2107**是一系列高效、低功耗、PFM控制同步升压DC/DC转换器，带有使能真关断和短路保护功能。使能关断时，输入输出真正断开，系统消耗电流极低，提高设备使用周期和可靠性。

ME2107可提供1.8V~5.0V输出电压，步进0.1V，0.9V输入低压启动，适合应用单节碱性、镍氢干电池和锂电等电池供电设备。同步升压，SOT23-5封装，外围仅需要四个元件，就可以完成低输入电池电压升压到所需的工作电压。

### 用途

- 1~3节干电池的电子设备、单节锂电供电设备
- 数码相机、LED手电筒、LED灯、血压计
- 遥控玩具、无线耳机、无线鼠标键盘、医疗器械、汽车防盗器、充电器、VCR、PDA等手持电子设备

### 应用方案

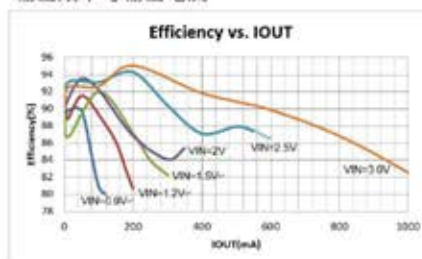


### 特性

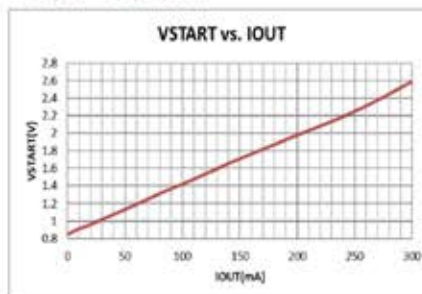
- 使能真关断（输入输出真正断开）
- 短路保护（短路电流300mA）
- 同步整流高效率：93%
- 低压启动：0.9V@IOUT = 1mA
- 低静态电流：7.5uA
- 频率：320KHz
- 输出电压：1.8V ~ 5V
- 输出精度：±2%
- 输出电流：300mA以上@(VIN = 2.5V, VOUT = 3.3V)
- 封装形式：SOT23-5

### 特性曲线

输出效率与输出电流



启动电压与带载电流



## 高效、10A开关电流、同步整流升压DC-DC转换器—ME2187

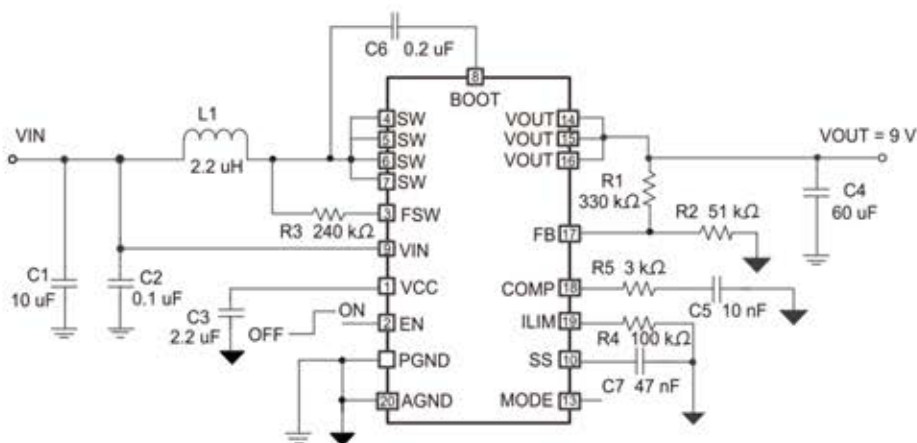
### 概述

**ME2187**是一款高功率密度的同步整流升压转换器，集成两个低导通电阻的功率开关来降低开关导通功率损耗，为便携设备提供高效率、小型化的供电方案。ME2187具有2.7V~12V的宽输入电压范围，输出电压最高至12.6V，具备10A开关电流能力，可提供30W功率输出。ME2187采用电流模COT控制架构调整输出电压，重载时工作在PWM模式，轻载时可通过MODE PIN在PFM模式和FPWM模式之间选择，避免较低的开关频率引起的应用问题，同时可通过外部电阻在200kHz~2.2MHz之间设定FPWM模式开关频率。ME2187还具有可编程的峰值限流和软启动时间。除此之外，ME2187包含有UVLO、OVP和OTP等保护功能。

### 用途

- 快充移动电源
- 蓝牙扬声器
- 便携POS终端

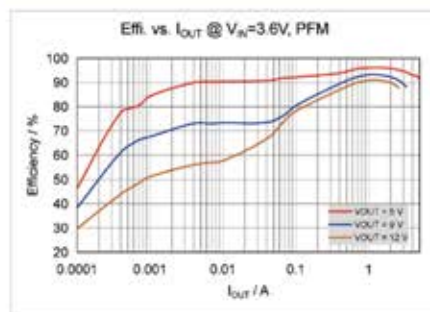
### 应用方案



### 特性

- 输入电压范围：2.7V ~ 12V
- 输出电压范围：4.5V ~ 12.6V
- 关断电流：1uA~ 3uA
- RDS(ON)的内部开关 (LSD / HSD)：13mΩ / 16mΩ
- 效率90% @ VIN = 3.3V, VOUT = 9V, IOUT = 3A
- 可调开关频率：200kHz ~ 2.2MHz
- 轻载时可选择工作模式：PFM / FPWM
- 输出过压保护：13.4V
- 过温保护：150 °C
- 封装形式：ESOP16、DFN2.5\*3.5-18L、DFN4.5\*3.5-20L

### 特性曲线



# 高效、7A开关电流、同步整流升压DC-DC转换器—ME2177

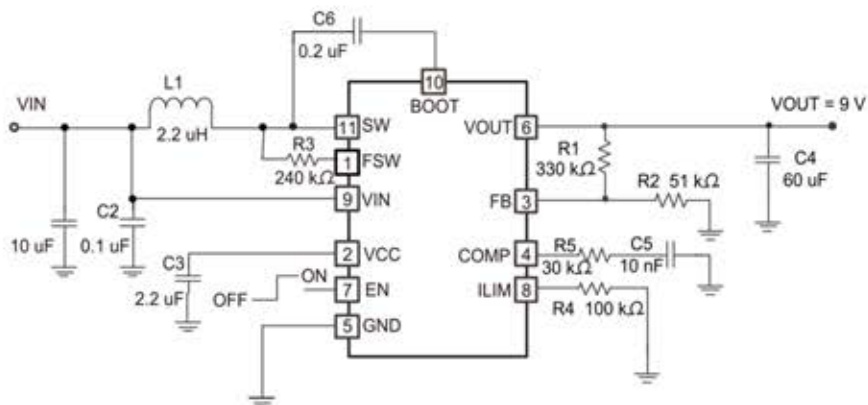
## 概述

**ME2177**是一款高功率密度的同步整流升压DC-DC转换器，集成两个低导通电阻的功率开关来降低开关导通功率损耗，为便携设备提供高效率、小型化的供电方案。ME2177具有2.7V ~ 12V的宽输入电压范围，输出电压最高至12.6V，具备7A开关电流能力，可提供20W功率输出。ME2177采用电流模COT控制架构调整输出电压，重载时工作在PWM模式，轻载时PFM模式，同时可通过外部电阻在200kHz~2.2MHz之间设定PWM模式开关频率。ME2177可通过外部电阻设定峰值限流值。除此之外，ME2177包含有内置软启动时间、输入UVLO、OVP和OTP等保护功能。

## 用途

- 快充移动电源
- 蓝牙扬声器
- 便携POS终端

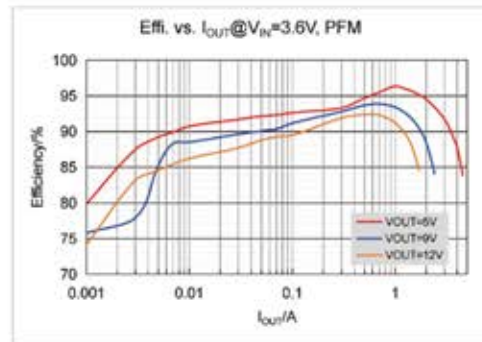
## 应用方案



## 特性

- 输入电压范围：2.7V ~ 12V(A), 2V ~ 12V(B)
- 输出电压范围：4.5V ~ 12.6V
- 关断电流：1uA ~ 4uA(A), 1uA ~ 7uA(B)
- RDS(ON)的内部开关 (LSD / HSD)：20 mΩ / 28 mΩ
- 效率89% @ VIN = 3.3V, VOUT = 9V, IOU = 2A
- 可调开关频率：200kHz ~ 2.2MHz
- 内置软启动时间：2.5ms
- 输出过压保护：13.4V
- 过温保护：150 °C
- 封装形式：QFN2.5\*2.0-11L QFN2.0\*2.0-11L

## 特性曲线





## 高性能电流模式PWM开关电源控制芯片—ME8210

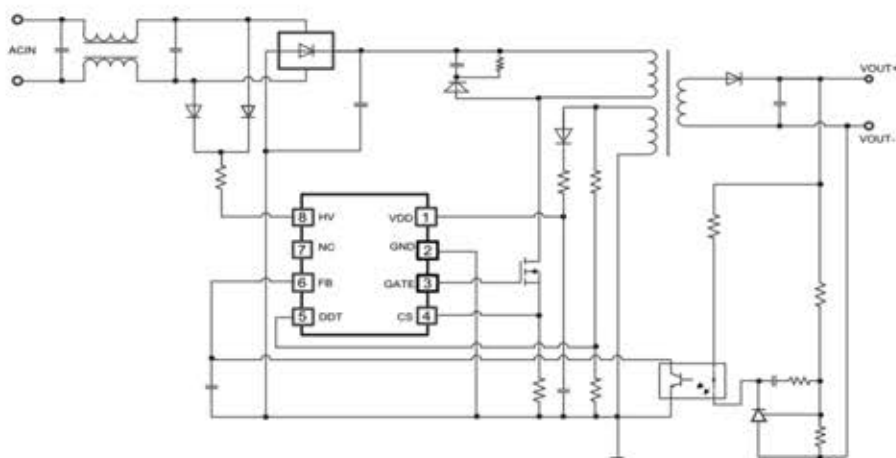
### 概述

**ME8210**是一款高性能的电流模式PWM控制芯片，为100W以内的中小功率AC/DC转换器的设计提供了最优化的选择。ME8210带高压启动，X电容放电功能，空载功耗低于50mW，谷底导通，效率高，可以轻易满足六级能效标准。

### 用途

- 手机充电器、快充
- 机顶盒电源
- 便携式设备适配器
- 开放式电源
- 小家电电源

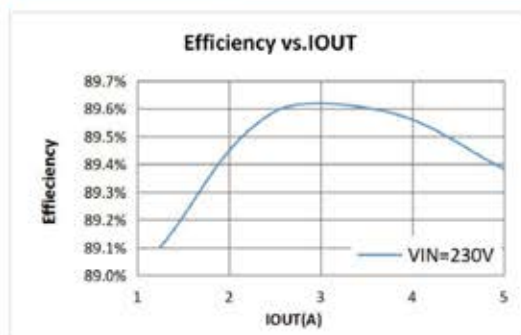
### 应用方案



### 特性

- 空载功耗低于50mW
- 高压启动
- X电容放电
- 频率抖动，简化系统EMI设计
- 降噪功能
- 轻载进入绿色模式
- 斜坡补偿
- 过功率补偿
- 前沿消隐
- 完善的保护：OCP、OVP、OTP、OLP、UVLO
- 封装形式：SOP8

### 特性曲线



## 高性能多模式开关电源控制芯片—ME8224

### 概述

**ME8224**是一款高性能的多模式次边反馈控制芯片，采用多模式控制方法可实现不同输入和负载条件下的效率最优化。ME8224具有80V的VCC耐压，低启动功耗可以使用电阻启动，空载功耗低于75mW，采用特殊的频谱搬移技术和电流峰值抖动技术，有效降低EMI。集成多种检测与保护功能，采用特殊的自适应软驱动技术以满足不同MOS的驱动需求，可轻易满足六级能效标准。

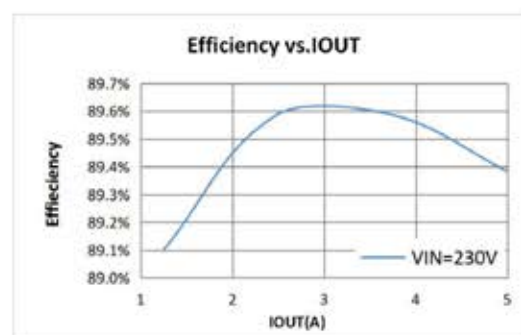
### 特性

- 空载功耗低于75mW，使用电阻启动
- 自适应软驱动技术
- 宽电压VCC工作范围 up to 80V
- 频率抖动和峰值电流抖动改善EMI
- 内置斜坡补偿
- 输入电压补偿
- 前沿消隐
- 完善的保护：OCP、OVP、OTP、OLP、UVLO、Brown-In、Brown-Out
- 封装形式：SOT23-6

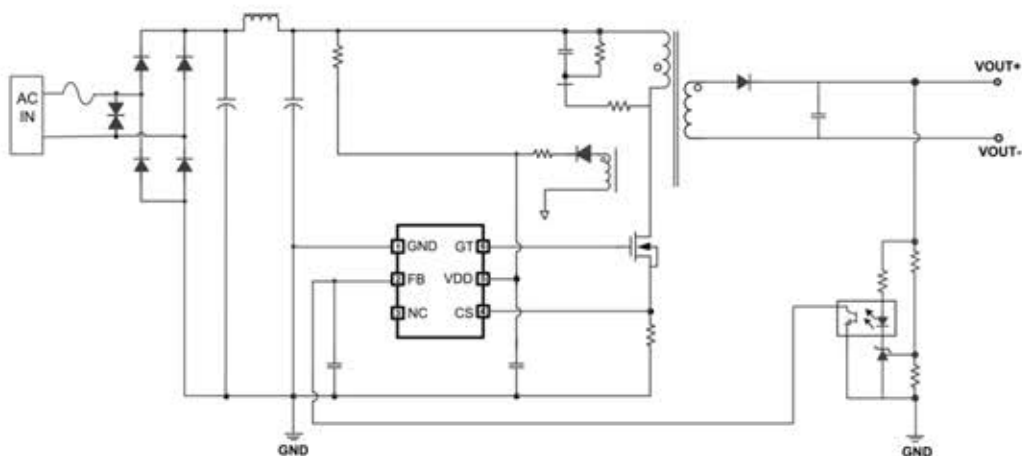
### 用途

- 手机充电器、快充
- 便携式设备适配器
- 开放式电源
- 小家电电源

### 特性曲线



### 应用方案



## 非隔离交直流转换芯片—ME8624

### 概述

**ME8624**是一款高性能非隔离交直流转换芯片。内置600V高压MOSFET，只有三个引脚，其应用外围简单，为小功率电源应用提供了低成本，高效率的解决方案。ME8624内置高压启动模块，实现系统快速启动、超低待机功耗。同时，其内部还集成了欠压锁定，过温保护，过载保护，短路保护，开环保护等功能。

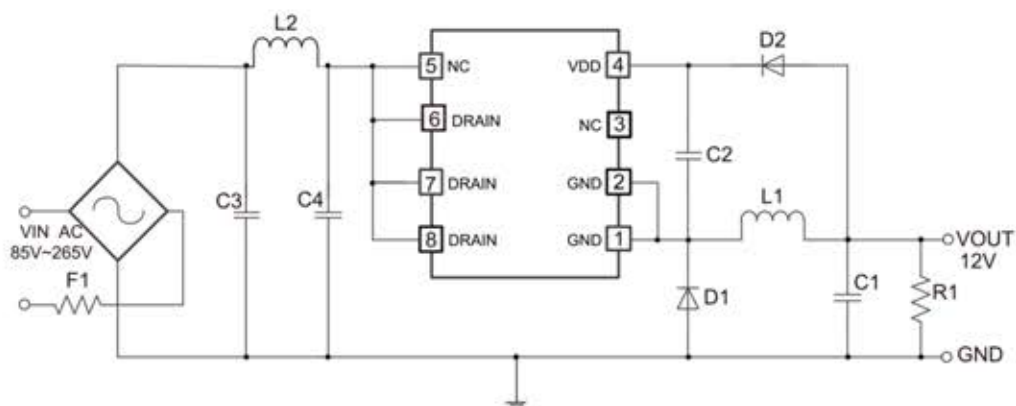
### 特性

- 内置600V高压功率管
- 内置高压启动
- 具有优异的负载调整率
- 三引脚，外围系统简单
- 高效率
- 超低待机功耗
- 集成欠压锁定，过温保护，过载保护，短路保护，开环保护等功能
- 封装形式：SOP8

### 用途

- 家用电器
- 非隔离辅助电源
- 工业电源

### 应用方案



## 同步整流控制器 — ME8415

### 概述

**ME8415**是一款ACDC次边同步整流控制芯片。芯片可支持5~20V的工作电压，能兼容CCM、DCM、QR等工作模式。芯片采用创新性的自适应死区时间控制技术有效避免cross conduction的发生。芯片采用智能同步开启条件判断技术，能可靠地避免DCM模式下在振铃区域开启同步管。芯片内部还集成了过温保护、欠压保护、过压保护等功能。

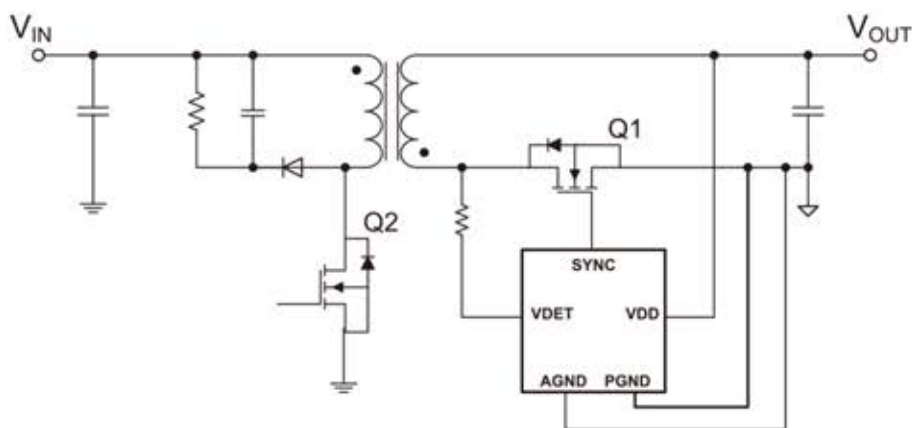
### 特性

- 自适应死区时间控制
- 智能同步开启条件判断
- 兼容CCM、DCM、QR工作模式
- VDD电压范围：5~20V
- 死区时间过小保护
- 轻载模式以降低功耗
- PASS HBM 3000V, CDM 1000V
- 封装形式：SOT23-5

### 用途

- 5~20V输出的反激同步整流控制
- 充电器和适配器
- 反激式控制器

### 应用方案



## 非隔离降压式LED驱动芯片— ME8607

### 概述

**ME8607**是一款非隔离降压式LED驱动芯片，可应用于6-100V DC输入LED驱动，以及 85-265V AC 输入LED驱动。应用于AC输入LED驱动时，可无需VCC电容。ME8607 采用电感电流连续控制模式，具有低输出电流纹波和高效的特点。ME8607具有MODE引脚，可以用来设置LED电流为全亮或半亮。ME8607还集成了温度保护、LED短路保护、CS脚开路保护等保护功能。

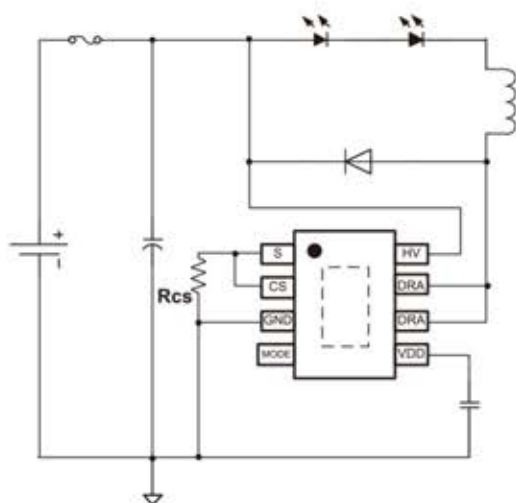
### 特性

- 集成高压供电功能
- AC输入应用时无需外部VCC电容
- 电感电流连续控制模式，低输出电流纹波
- 温度调制保护功能
- CS开路保护功能
- 输出短路保护功能
- MODE脚设置半亮。
- 封装形式：ESOP8（DC应用）  
SOP7（AC应用）

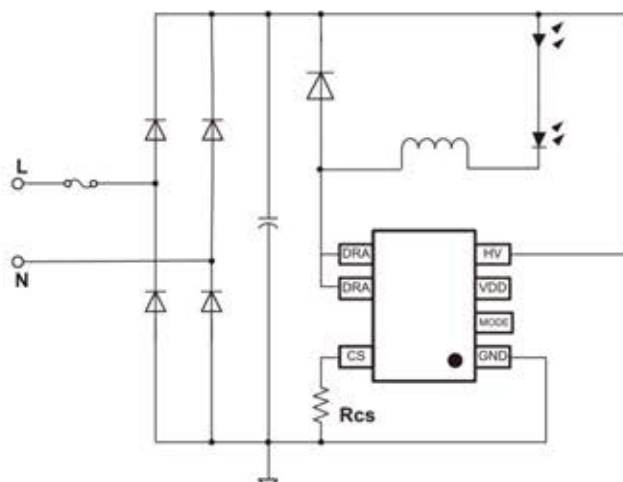
### 用途

- LED球泡灯，LED灯管驱动
- 电动车LED照明驱动
- RGB 背光 LED 驱动

### 应用方案



DC应用



AC应用

## 可调光、带恒功率功能单段线性恒流LED驱动芯片— ME8620

### 概述

**ME8620**是一款带恒功率功能，且支持PWM、模拟、可控硅调光的单段线性恒流LED驱动芯片。电流输出范围5~110mA。输出电流及恒功率电压补偿幅度均可通过外围元件设置调节。芯片通过DIM脚支持PWM、模拟调光功能。芯片还支持可控硅调光功能，具有独立的泄放电流通路，及维持电流设置脚，兼容各种调光器。ME8620还支持利用泄放电流通路增大驱动能力至200mA左右。

芯片具有温度保护功能，当芯片结温超过温度保护阈值后，输出电流降低。

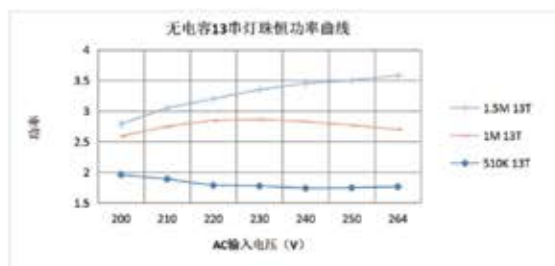
### 特性

- 集成500V耐压LDMOS，集成独立高压供电
- 输出电流可通过外置电阻调节
- 恒功率电压补偿功能，补偿幅度可通过外围电阻调节
- 支持PWM、模拟调光
- 支持可控硅调光，独立的泄放电流通路及维持电流设置引脚
- 支持利用泄放电流通路增大驱动能力至200mA
- LED电流的温度调节功能
- 封装形式：ESOP8

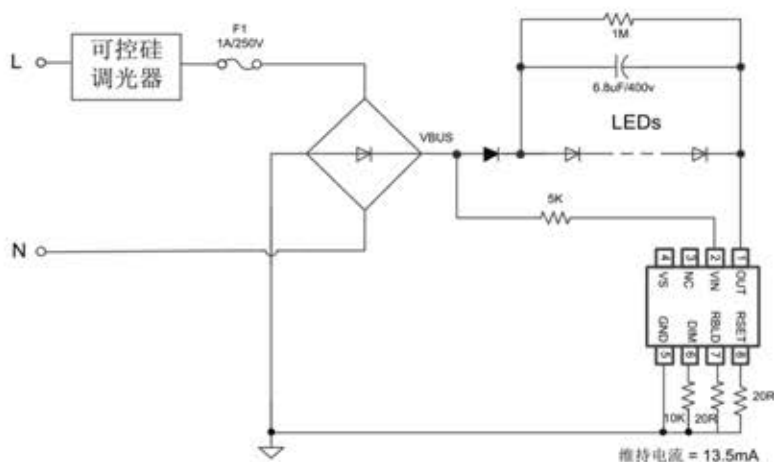
### 用途

- LED球泡灯，LED日光灯，LED投光灯
- LED智能照明应用

### 特性曲线



### 应用方案



## 开关调光调色线性恒流LED驱动芯片— ME8621

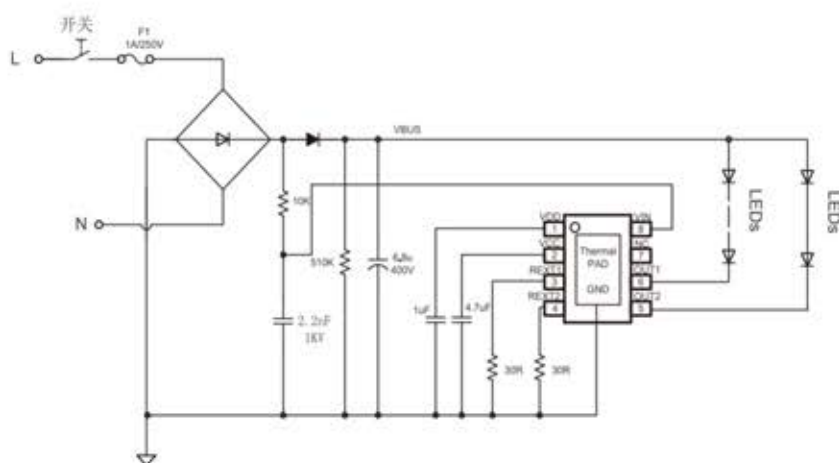
### 概述

**ME8621**是一款支持开关调光、调色应用的线性恒流LED驱动芯片。单通道电流输出范围 5~110mA。输出电流可通过外围电阻设置调节。芯片通过VCC脚设置复位时间，当两次开关之间的时间间隔超过复位时间时，芯片将恢复初始驱动状态。芯片通过VDD脚来设置切换时间，当两次开关之间的时间间隔超过切换时间，同时小于复位时间时，芯片按照OUT1->OUT2-> $0.5 \cdot \text{OUT1} + 0.5 \cdot \text{OUT2}$ 的顺序依次循环变换驱动输出。芯片具有温度保护功能，当芯片结温超过温度保护阈值后，输出电流降低，芯片采用ESOP8封装。

### 用途

- LED球泡灯，LED吸顶灯
- LED智能照明应用

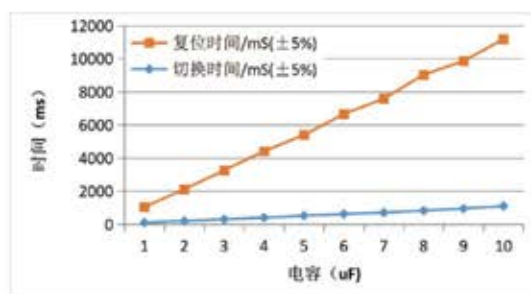
### 应用方案



### 特性

- 集成500V耐压LDMOS，集成独立高压供电
- 输出电流可通过外置电阻调节
- VCC脚设置复位时间，VDD脚设置切换时间
- LED电流的温度调节功能
- 封装形式：ESOP8

### 特性曲线



## 单节2.5A开关型锂电池充电管理芯片—ME4068

### 概述

**ME4068**是一款具有涓流，恒流，恒压充电模式的锂电池充电管理芯片。可以分别给单节（4.2V/4.35V）锂电池进行快速高效地充电。ME4068最高输入电压14V。ME4068采用电流模式PWM降压型开关结构，为锂电池快速充电提供了微型、简单且高效的解决方案。内部含有定时器设定涓流充电时间和电流模式充电时间。芯片有对电池温度进行实时检测功能，具备自恢复功能。ME4068外围简单，没有功率器件，为锂电池快速充电提供安全简单的解决方案。

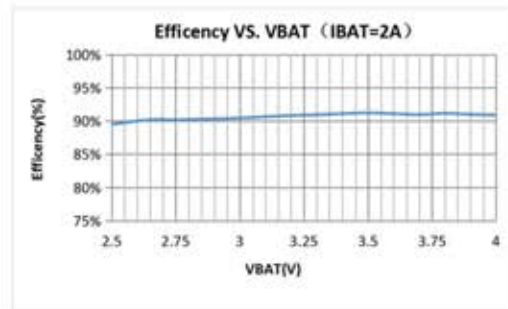
### 特性

- 宽范围电源电压：4.7V~14V
- 高达2.5A的充电电流
- 具有输入自适应功能
- 外围器件少，方案简单
- $\pm 1\%$  的充电电压精度
- $\pm 10\%$  的充电电流精度
- 输入去除自动进入休眠模式
- 自动给电池再充电
- 电池温度检测
- 封装形式：ESOP8

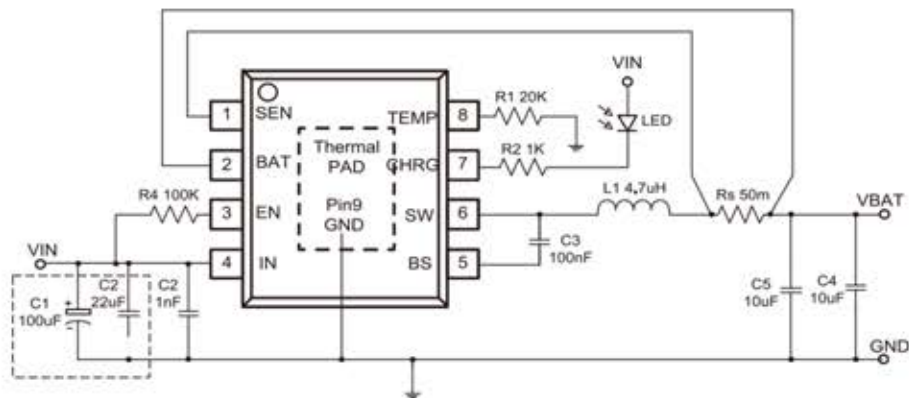
### 用途

- 便携式笔记本电脑
- 便携式DVD、手持设备、笔记本电脑
- 智能手机、移动电源、各种充电器

### 特性曲线



### 应用方案



## 双节/三节开关型锂电池充电管理芯片—ME4078

### 概述

**ME4078**是一款具有涓流，恒流，恒压充电模式的锂电池充电管理芯片。可以分别给双节（8.4V/8.7V）三节（12.6V）锂电池进行快速高效地充电。ME4078最高输入电压16V。ME4078采用电流模式PWM降压型开关结构，为锂电池快速充电提供了微型、简单且高效的解决方案。内部含有定时器设定涓流充电时间和电流模式充电时间。芯片有对电池温度进行实时检测功能，具备自恢复功能。ME4078外围简单，没有功率器件，为锂电池快速充电提供安全简单的解决方案。

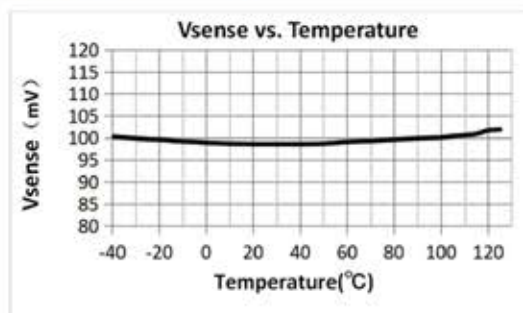
### 特性

- 输入电压范围：双节：10V~16V；三节：13.5V~16V
- 最大充电电流：双节：2A；三节：1.5A
- 具有输入自适应功能
- 外围器件少，方案简单
- $\pm 1\%$  的充电电压精度
- $\pm 10\%$  的充电电流精度
- 输入去除自动进入休眠模式
- 自动给电池再充电
- 电池温度检测
- 封装形式：ESOP8

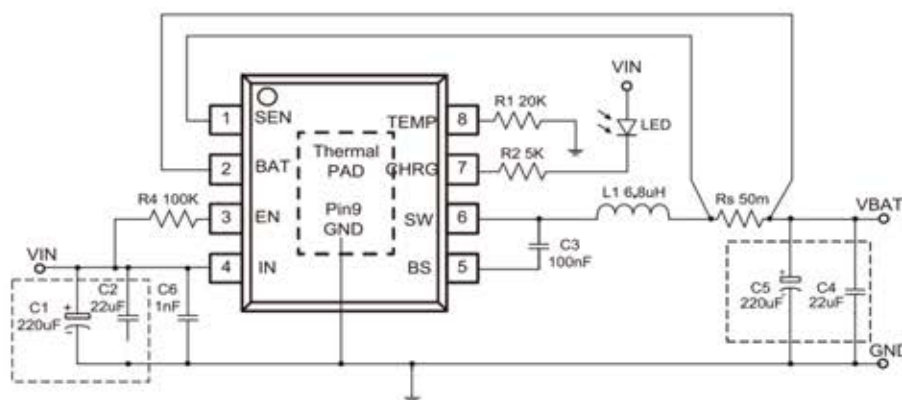
### 用途

- 便携式笔记本电脑
- 便携式DVD、手持设备、笔记本电脑
- 智能手机、移动电源、各种充电器

### 特性曲线



### 应用方案



## 单节1.8A开关型锂电池充电管理芯片—ME4069

### 概述

**ME4069**是一款具有涓流，恒流，恒压充电模式的锂电池充电管理芯片。可以给单节（4.2V/4.35V）锂电池进行快速高效地充电。ME4069最高输入电压5.5V。ME4069采用电流模式PWM降压型开关结构，为锂电池快速充电提供了微型、简单且高效的解决方案。内部含有定时器设定涓流充电时间和电流模式充电时间。芯片有对电池温度进行实时检测功能，具备自恢复功能。ME4069外围简单，没有功率器件，为锂电池快速充电提供安全简单的解决方案。

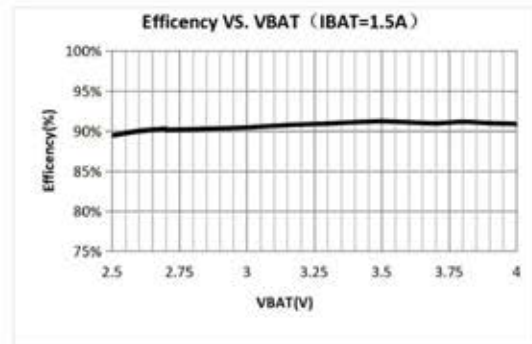
### 特性

- 宽范围电源电压：4.7V~5.5V
- 高达1.8A的充电电流
- 内置软启动功能
- 外围器件少，方案简单
- $\pm 1\%$  的充电电压精度
- $\pm 10\%$  的充电电流精度
- 输入去除自动进入休眠模式
- 自动给电池再充电
- 电池温度检测
- 封装形式：ESOP8

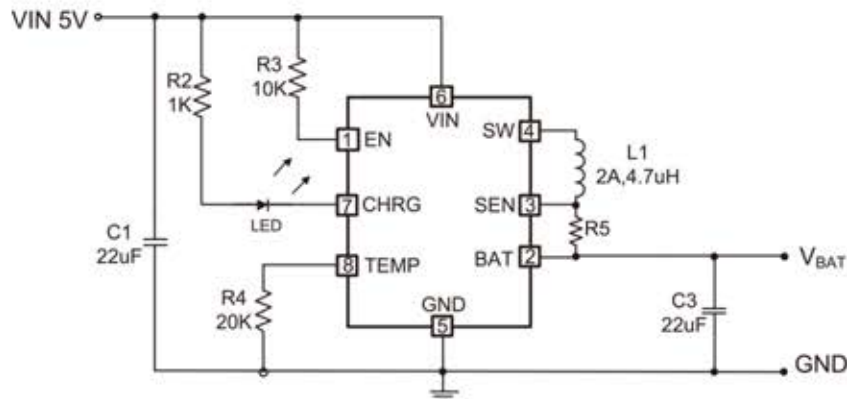
### 用途

- 便携式笔记本电脑
- 便携式DVD、手持设备、笔记本电脑
- 智能手机、移动电源、各种充电器

### 特性曲线



### 应用方案



## 耐压24V的锂电池线性充电管理芯片—ME4084

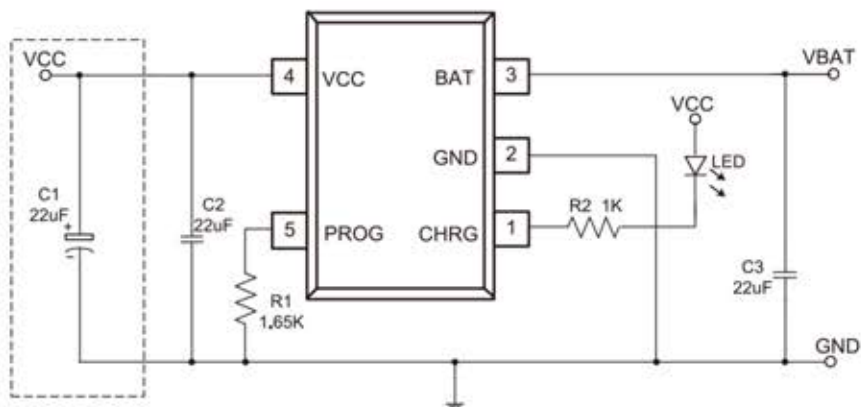
### 概述

**ME4084**是一款耐压24V的单节锂离子电池恒压恒流充电管理芯片,最大充电电流可达600mA。ME4084不需要电流检测电阻,也不需要外部隔离二极管实现防倒灌应用。充电截止电压固定在4.2V。当输入电压被拿掉后,ME4084进入睡眠模式。此时电池漏电流降低到2uA以下。为锂电池快速充电提供安全简单的解决方案。

### 用途

- 数码电子产品
- 蓝牙应用
- 便携设备

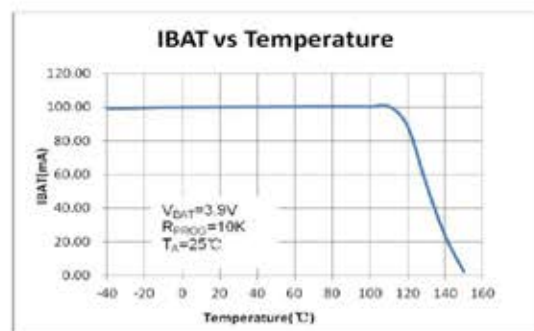
### 应用方案



### 特性

- 最高输入耐压24V,提高系统可靠性
- 可编程充电电流可达600mA(ME4084B:1A)
- 防倒灌保护功能
- 外围器件少,方案简单
- $\pm 1\%$ 的充电电压精度
- 内部热反馈保护功能
- 输入去除自动进入休眠模式
- 自动给电池再充电
- 过压保护: 6.5V
- 封装形式: SOT23-5、SOT23-6、FBP2\*2-6L、DFN2\*2-6L、ESOP8

### 特性曲线



## 高充电电流精度，小电流充电管理芯片—ME4051

### 概述

**ME4051**是一款完整的单节锂离子电池恒压恒流充电管理芯片。采用DFN2\*2-6L封装形式。输入最高耐压9V。通过外接可编程电阻即可实现±5%高精度的充电电流。也不需要外部隔离二极管实现防倒灌应用。其内部有热反馈电路可以在充电过程中对芯片温度加以控制。充电截止电压固定在4.2V，为锂电池快速充电提供安全简单的解决方案。

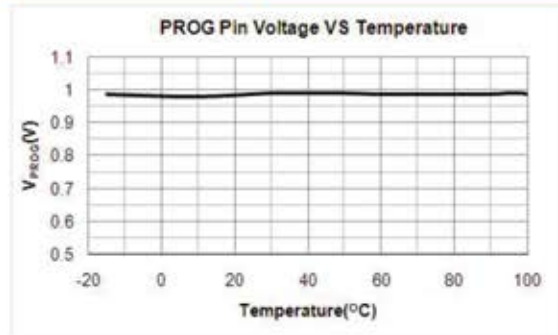
### 特性

- 最高输入耐压9V，提高系统可靠性
- 可编程充电电流：5mA~100mA
- 防倒灌保护功能
- ±5%的充电电流精度
- ±1%的充电电压精度
- 内部热反馈保护功能
- 输入去除自动进入休眠模式
- 自动给电池再充电
- 过压保护：10.2V
- 封装形式：DFN2\*2-6L

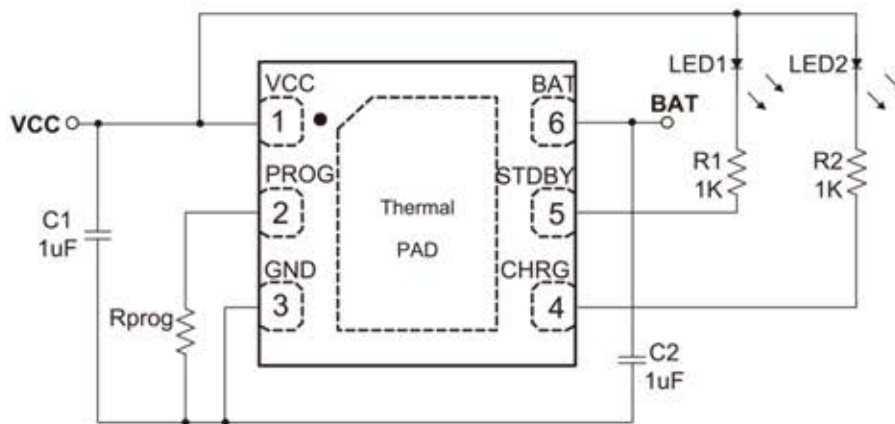
### 用途

- TWS耳机
- 便携设备
- 智能穿戴

### 特性曲线



### 应用方案



## 高压两节线性充电管理芯片—ME4052

### 概述

**ME4052**是一款完整的双节锂离子电池恒压恒流充电管理芯片。ME4052通过外接电流检测电阻即可实现高精度的充电电流。其内部有热反馈电路可以对在充电过程中对芯片温度加以控制。充电截止电压固定在8.4V。当充电电流达到恒流电流的1.5/10时，ME4052将终止充电。当输入电压被拿掉后，ME4052进入睡眠模式。此时电池漏电流降低到5uA以下。ME4052还具有输入欠压锁定，自动再充电和充电指示引脚。

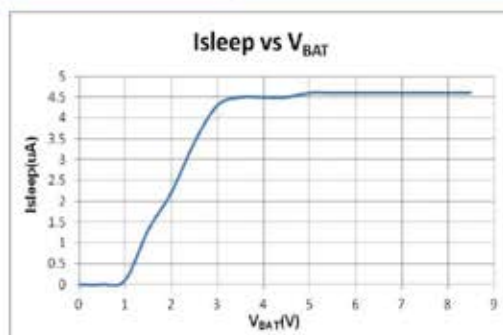
### 特性

- 输入电压范围：8.9-15V
- 输入最高耐压18V
- 可编程充电电流可达1A
- 防倒灌保护功能
- 电池温度检测功能
- 士1%的充电电压精度
- 内部热反馈保护功能
- 自动电池再充电
- 过压保护：15V
- 封装形式：ESOP8

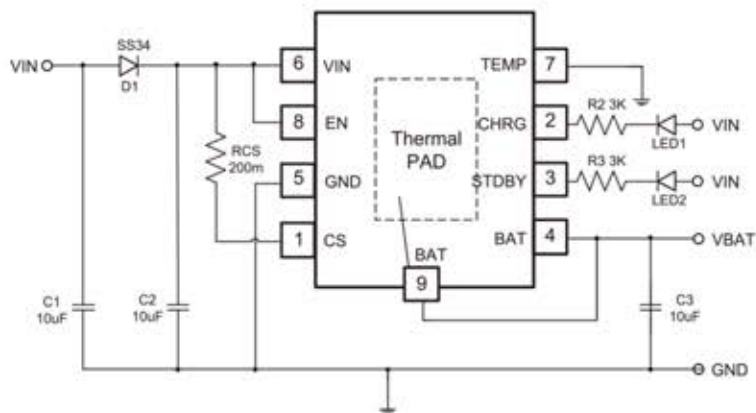
### 用途

- 便携式充电设备
- 各种手持电子设备
- 移动电源

### 特性曲线



### 应用方案



## 8位高性价比、通用IO型MCU — ME9002

### 概述

**ME9002**是一款高性价比的内置高、低频振荡器的8位MCU。2K Byte 的可编程OTP存储器给用户使用提供了极大的方便，芯片包含一个可配置端口和参考电平的比较强内置看门狗定时器、低电压复位和低电压检测等内部保护特性，具备优秀的抗干扰和ESD 保护性能，确保了单片机在恶劣的电磁干扰环境下可靠地运行，是小家电产品的最优选择。

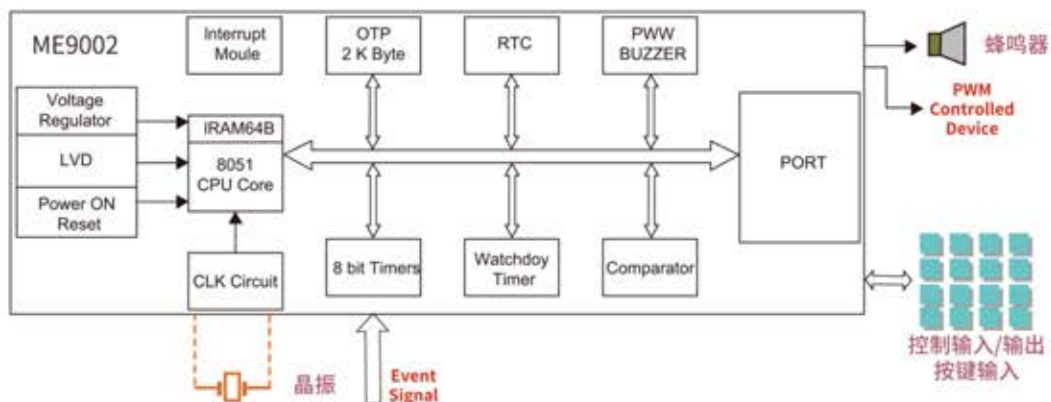
### 特性

- 8位8051兼容MCU，运行速度比标准的8051快3倍
- 2K Byte OTP、64 Byte RAM
- 6个通用IO端口
- 一个可配置端口和参考电平的比较强
- 2路8位Timer：PWM输出、BUZZER输出、RTC功能
- 8位的看门狗定时器(WDT)
- 内部高（16M）/低速（32K）双时钟系统，亦可选择外部输入时钟
- 低电压检测LVD、温度检测等保护功能
- 空闲、停止等低功耗模式
- SOP8、SOT23-6封装

### 用途

- 主要应用于高性价比需要的简单控制场合，如小家电、小仪器仪表等

### 应用方案



## 内置12位ADC的8位高性能、高效率混合信号MCU — ME9101B

### 概述

**ME9101B**是一款8051兼容的高性能、高效率混合信号MCU。可编程的2K Byte OTP ROM、功能可选的高/低速时钟振荡器给用户使用提供了极大的方便。多通道的12位A/D转换器可用于直接处理模拟信号，如直接连接传感器。芯片内含一个以充电关键电压阈值为参考的比较器，方便作为充电检测使用。该MCU带有多个使用灵活的定时器模块，可提供定时、脉冲产生及PWM/Buzzer产生等功能。内置看门狗定时器、低电压检测、温度检测等内部保护电路，外加优秀的抗干扰和ESD保护性能，确保单片机在恶劣的电磁干扰环境下可靠地运行。

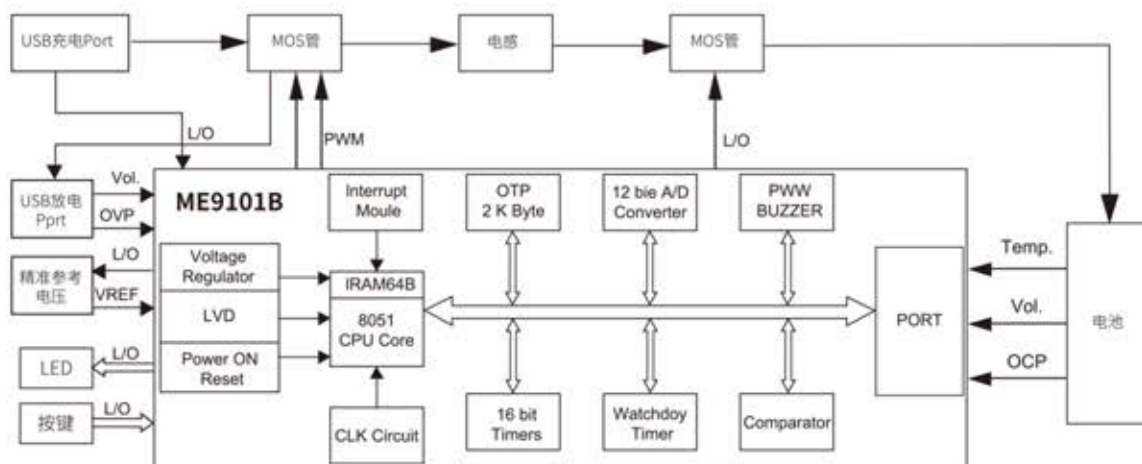
### 特性

- 8位8051兼容MCU，运行速度比标准的8051快3倍
- 2K Byte OTP、64 Byte RAM
- 12个具有上拉功能的IO端口
- 5+1通道12位ADC：实际有效位可达10.5位
- 1个用于检测充电电压阈值的比较器
- 3个16位Timer：PWM输出、BUZZER输出 + 8位的看门狗定时器
- 内、外部高（16M）/低速（32K）双时钟系统
- 低电压检测LVD、温度检测等保护功能
- 空闲、停止等低功耗模式
- SOP14、SOP8封装

### 用途

- 移动电源、电子控制工具、马达控制
- 电子测量仪器、环境监控、手持式测量工具

### 应用方案



## 24-bits高性价比、高精度测量ADC— ME9601

### 概述

**ME9601**是一款用于精确测量的低功耗Sigma-Delta 24位数据转换器ADC。片内集成可编程PGA，提供1x、2x、64x和128x增益选择，高精度delta-sigma ADC和内部高精度振荡器，可用于实现桥式电阻传感器的模拟前端解决方案。

该产品提供两路外部差分输入端和一路内部温度监控，ADC最高可提供19.5位有效数据码。产品输出采用准SPI接口方案，由SCLK同步实现24位数据的串行输出。芯片提供Standby、Power down等低功耗模式，为用户提供了减少功耗的手段。

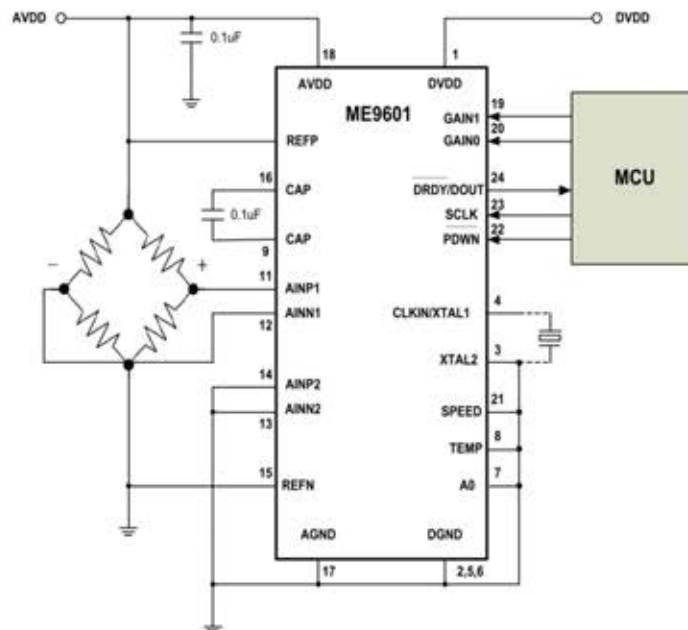
### 特性

- 有效位可达19.5bits以上
- 可选择外部双输入通道+内部环境温度测试通道
- 10SPS或80SPS可选
- 片内集成PGA，增益可选：1、2、64、128
- 集成温度传感器
- 市电频率50Hz和60Hz的高抑制比(>100dB)
- 低功耗模式：Standby、Power down
- 温度范围：-40°C ~ +85°C
- TSSOP24/SOP24/SSOP16封装

### 用途

- 电子秤、工业过程控制、智能变换器
- 液体/气体化学分析、医疗仪器

### 应用方案



封装尺寸与实物图(单位:mm)



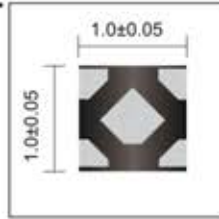
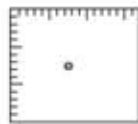
封装形式

h=Height[mm]  
p=Pin Pitch[mm]



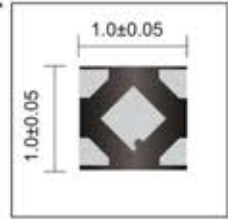
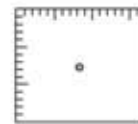
DFN1\*1-4L

h=0.40 MAX  
p=0.65



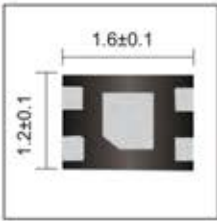
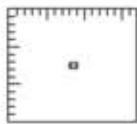
FBP1\*1-4L

h=0.40 MAX  
p=0.65



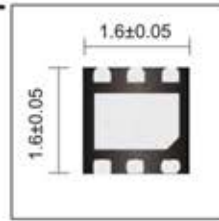
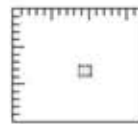
DFN1.2\*1.6-4L

h=0.6 MAX  
p=0.6



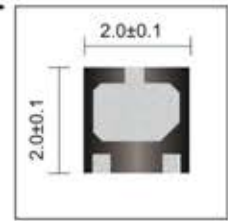
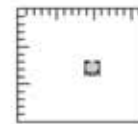
DFN1.6\*1.6-6L

h=0.6 MAX  
p=0.5



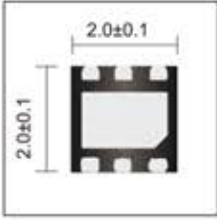
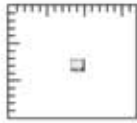
DFN2\*2-3L

h=0.6 MAX  
p=1.3



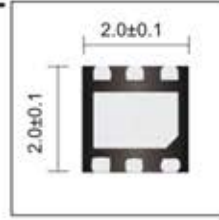
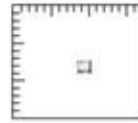
DFN2\*2-6L

h=0.8 MAX  
p=0.65



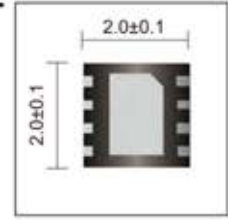
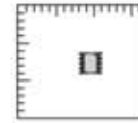
FBP2\*2-6L

h=0.8 MAX  
p=0.65



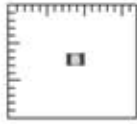
DFN2\*2-8L

h=0.8 MAX  
p=0.5



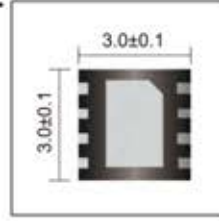
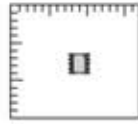
DFN2\*3-8L

h=0.6 MAX  
p=0.5



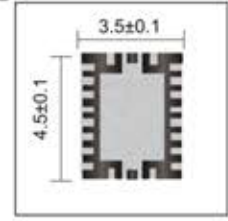
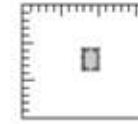
DFN3\*3-8L

h=0.8 MAX  
p=0.65



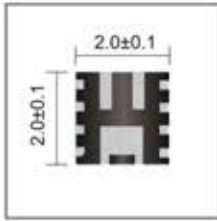
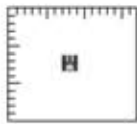
DFN3.5\*4.5-20L

h=0.95 MAX  
p=0.5



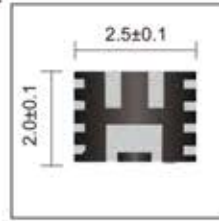
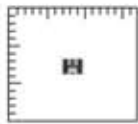
QFN2.0\*2.0-11L

h=0.6 MAX  
p=0.5



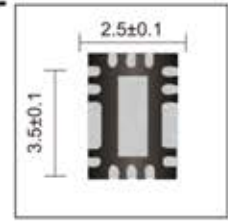
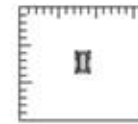
QFN2.5\*2.0-11L

h=0.8 MAX  
p=0.5



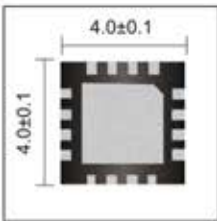
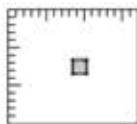
QFN2.5\*3.5-18L

h=0.9 MAX  
p=0.5



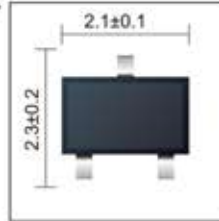
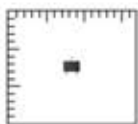
QFN4\*4-16L

h=0.8 MAX  
p=0.65



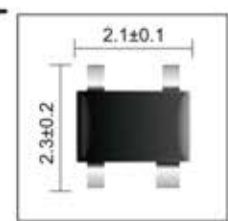
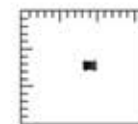
SOT323

h=1.10MAX  
p=1.30



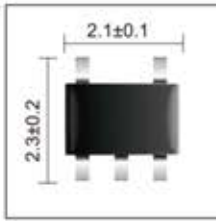
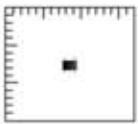
SOT343R

h=1.10MAX  
p=1.30



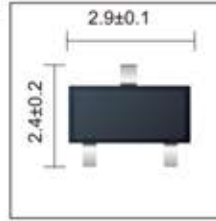
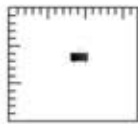
SOT353

h=1.10 MAX  
p=0.65



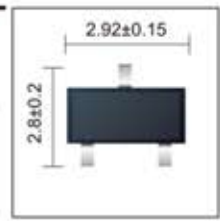
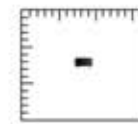
SOT23

h=1.15MAX  
p=1.90



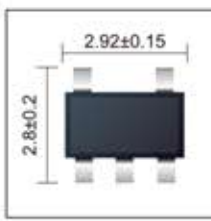
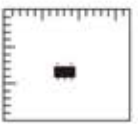
SOT23-3

h=1.45MAX  
p=1.90



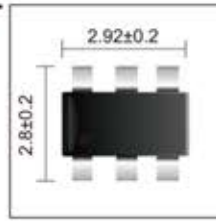
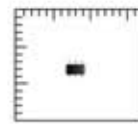
SOT23-5

h=1.45 MAX  
p=0.95



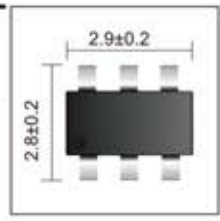
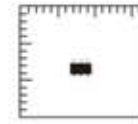
SOT23-6

h=1.45 MAX  
P=0.95



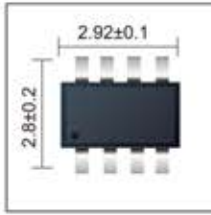
TSOT23-6

h=0.90MAX  
p=0.95



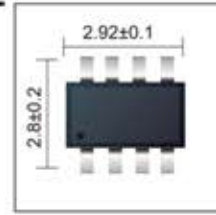
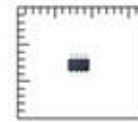
SOT23-8

h=1.35 MAX  
p=0.65



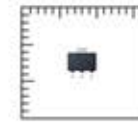
TSOT23-8

h=0.90 MAX  
p=0.65



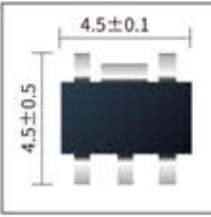
SOT89-3

h=1.60 MAX  
P=1.50



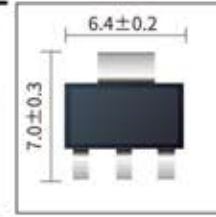
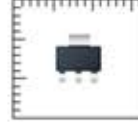
SOT89-5

h=1.60 MAX  
p=1.50



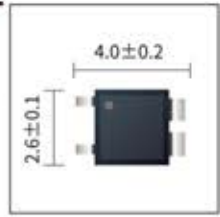
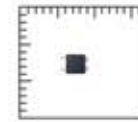
SOT223

h=1.80 MAX  
p=2.30



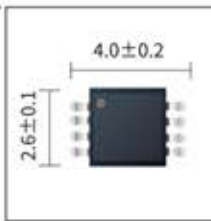
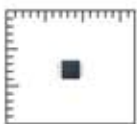
CPC4

h=1.25 MAX  
p=1.06/1.59



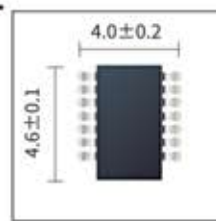
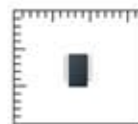
CPC8

h=1.25MAX  
p=0.53



CPC14

h=1.20 MAX  
p=0.53



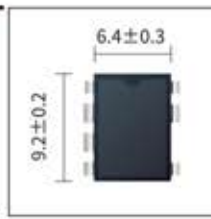
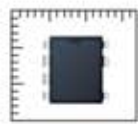
DIP4

h=3.5 MAX  
p=2.54



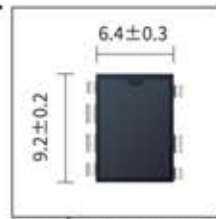
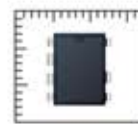
DIP7(6)

h=3.4 MAX  
p=2.54



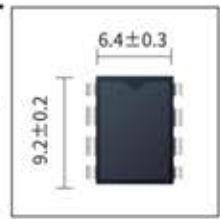
DIP7

h=3.4 MAX  
p=2.54

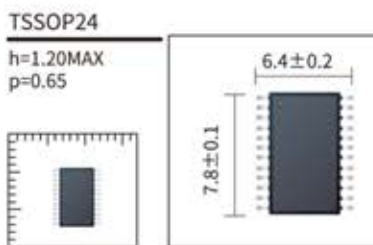
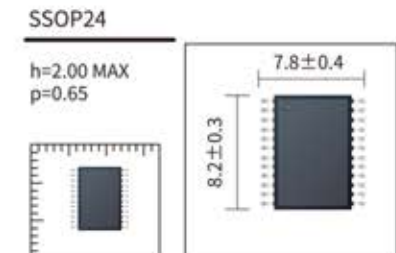
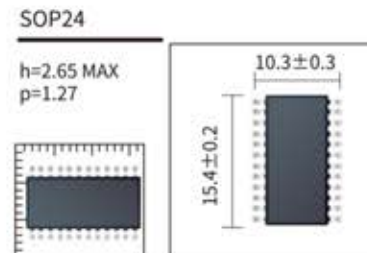
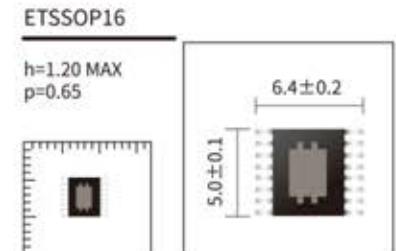
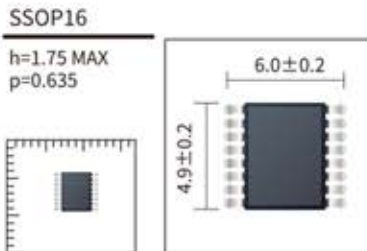
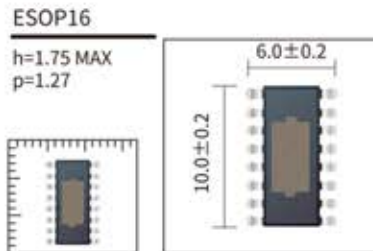
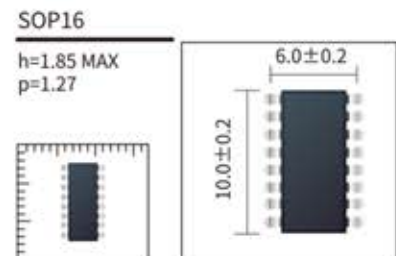
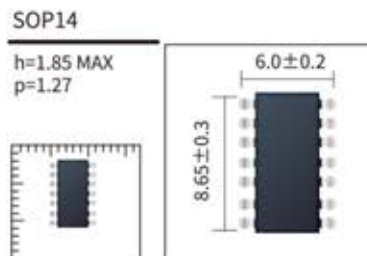
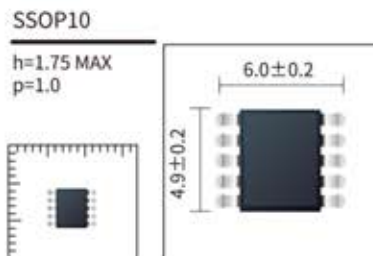
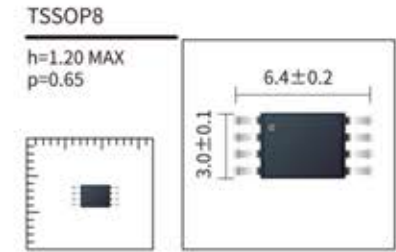
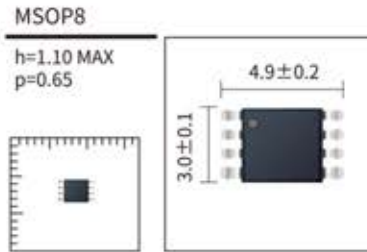
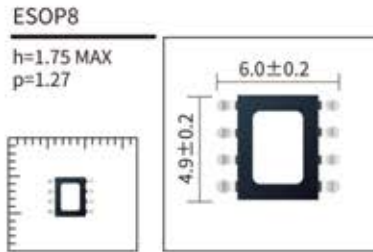
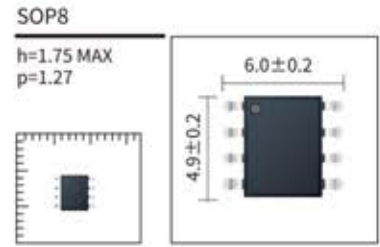
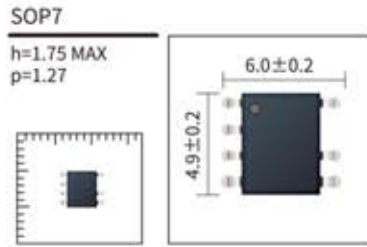
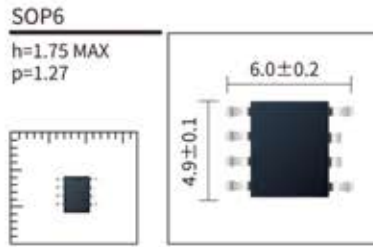


DIP8

h=3.4 MAX  
p=2.54



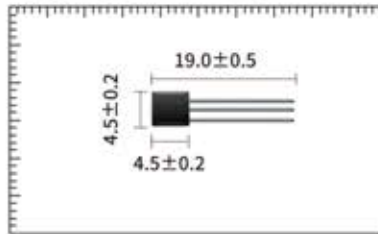
封装尺寸与实物图(单位:mm)



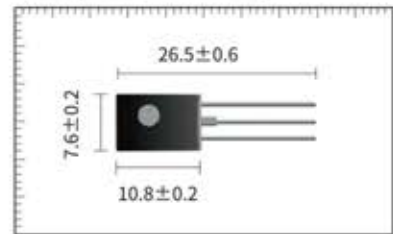
封装形式(h=Height p=pin pitch) (mm)

产品实际大小  
(单位:mm)

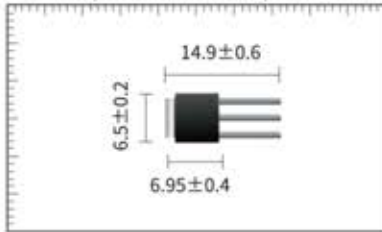
TO92(h=0.37MAX P=1.27)



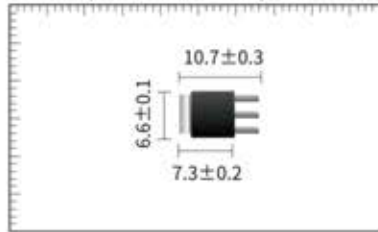
TO126(h=2.9MAX P=2.29)



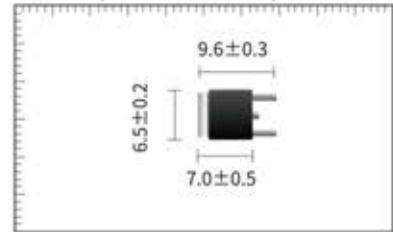
TO251-3(h=2.5MAX P=2.3)



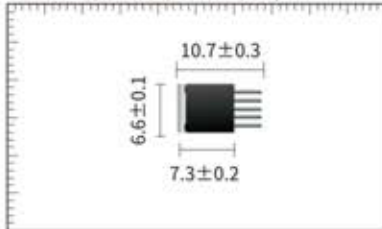
TO251S(h=2.4MAX P=2.3)



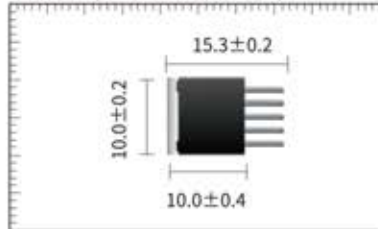
TO252-2(h=2.5MAX P=2.3)



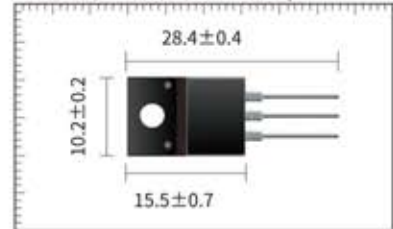
TO252-5(h=2.4MAX P=1.27)



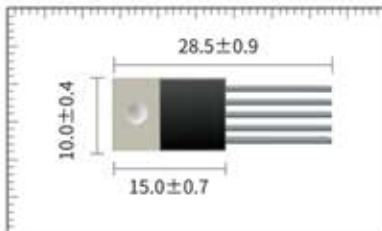
TO263-5(h=4.67MAX P=1.7)



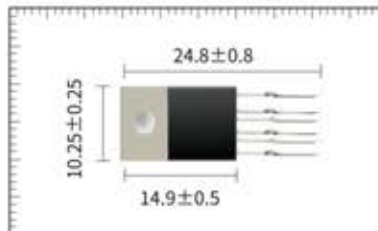
TO220F(h=4.83MAX P=2.54)



TO220-5(h=4.77MAX P=1.7)



TO220-7(h=4.5MAX P=1.3)





封装形式	最小包装数量	单位	封装形式	最小包装数量	单位
SOT23	3000	盘	TSSOP24	40	管
SOT23-3	3000	盘	DIP7	50	管
SOT23-5	3000	盘	DIP8	50	管
SOT23-6	3000	盘	DIP14	25	管
SOT23-8	3000	盘	TO92	1000	袋
TSOT23-6	3000	盘	TO92	2000	盒
TSOT23-8	3000	盘	TO126	200	袋
SOT323	3000	盘	TO220A	50	管
SOT343R	3000	盘	TO220F	50	管
SOT353	3000	盘	TO251-3	80	管
SOT89-3	1000	盘	TO251S	80	管
SOT89-5	1000	盘	TO252-2	2500	盘
SOT223	3000	盘	TO252-3	2500	盘
SOP6	3000	盘	TO-263	800	盘
SOP7	3000	盘	FBP4L(1.0*1.0*0.37-0.65)	10000	盘
SOP8	3000	盘	DFN4L(1.0*1.0*0.37-0.65)	10000	盘
ESOP8	3000	盘	DFN4L(1.2*1.6*0.55-0.6)	4000	盘
SOP14	50	管	DFN3L(2*2*0.55)	3000	盘
SOP14	2500	盘	DFN6L(2*2*0.75-0.65)	3000	盘
SOP16	50	管	DFN8L(2*2*0.75-0.5)	3000	盘
SOP16	3000	盘	DFN8L(2*3*0.75-0.5)	3000	盘
ESOP16	3000	盘	DFN8L(3*3*0.75-0.65)	3000	盘
SOP24	30	管	DFN8L(3*3*0.75-0.65)	1000	盘
MSOP10	4000	盘	DFN8L(3*3*0.75-0.65)	5000	盘
SSOP16	100	管	DFN10L(4*4*0.75-0.8)	3000	盘
SSOP20	68	管	DFN18L(2.5*3.5*0.85-0.5)	3000	盘
SSOP24-0.635	2500	盘	DFN20L(4.5*3.5*0.9-0.5)	3000	盘
SSOP24-0.65	60	管	QFN11L(2.0*2.0*0.55-0.5)	3000	盘
SSOP24-1.0	2000	盘	QFN11L(2.5*2*0.75-0.5)	3000	盘
TSSOP8	3000	盘	CPC8	15000	盘
TSSOP16	5000	盘	CPC4	15000	盘



## 公司联系方式

### 公司总部

南京市玄武区玄武大道699-8号一号楼5层

邮编：210023

Email:market@microne.com.cn

### 深圳分公司

深圳市宝安区西乡街道宝田一路臣田工业区36栋401室

邮编：518101

### 上海分公司

上海市闵行区宜山路1618号E座6层B1、B3

邮编：201103

### 北京分公司

北京市海淀区中关村东路66号世纪科贸大厦A-15

邮编：100190

### 成都分公司

成都市武侯区云华路50号高新万科大厦6栋A座920-921

邮编：610095

客户服务中心：025 - 84731196





如何关注：

- ①在“添加朋友”中搜索号码“microne\_nj”进行关注。
- ②点击微信右上角的“+”，会出现“添加朋友”，进入“查找公众号”，输入“微盟电子”，即可找到。
- ③扫描上面的二维码，关注我们。

南京微盟电子有限公司  
Nanjing Micro One Electronics Inc.  
<http://www.microne.com.cn>



Products comply with the Requirements of the RoHS&Green Regulation



关注微盟 新品资讯