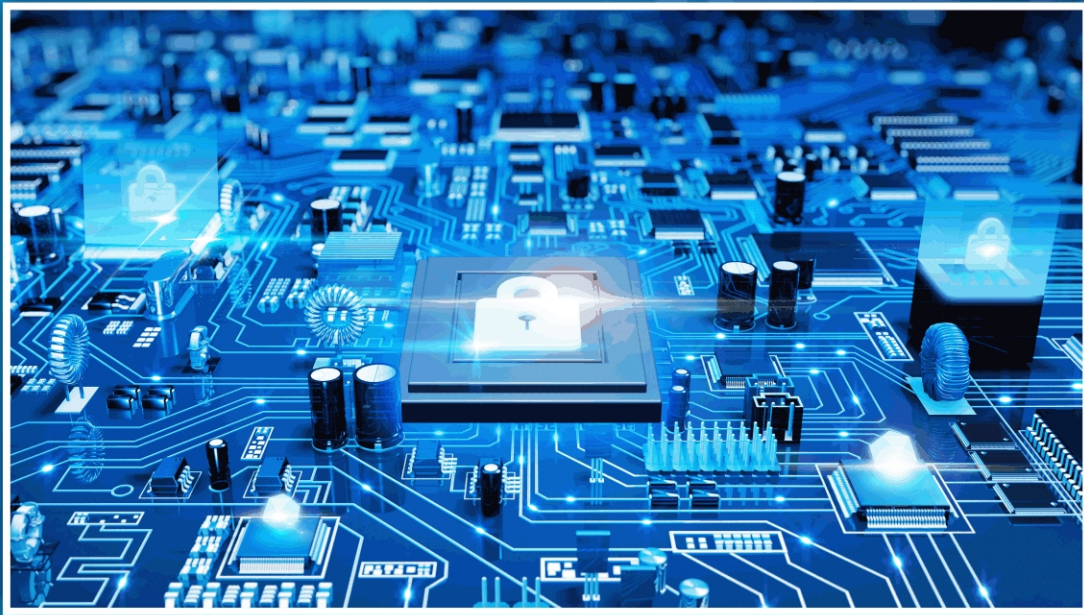




无锡英诺浦斯微电子有限公司
INOVICES SEMICONDUCTOR Co., Ltd.



无锡英诺浦斯微电子有限公司概述

公司成立于2004年，由美国海归人员及国内IC行业资深研发团队共同组建，创建者在美国著名IC企业从事多年研发管理工作，具有丰富的实践经验。

公司主要致力于IC产品设计研发、生产、销售，为客户提供相应产品分析和应用解决方案。主要产品有DC-DC降压，升压，升降压，AC-DC，AC-DC同步整流，锂电池充电等各种功能IC，能够广泛应用于各种车载充电器、行车记录仪、蓝牙音箱、玩具、手机、PC机、LED设备、通讯设备、各类便携式电子设备等，技术指标达到国际水平和国内领先水平。

公司特色和主要成就如下：

- 所有开发的项目产品均为正向电路设计开发，都拥有自主知识产权。
- 国内首批国家集成电路设计企业，江苏省高新技术企业。
- 国内首家研发出同步降压/升压/升降压IC，锂电池开关充电IC，高效同步车充IC的企业，并成功推向市场。

公司运营状况良好且在全国设立了分公司和办事处，建立了直销、代销、网销等多元化营销模式，健全的售后服务制度也得到了用户的一致好评。

Company profile

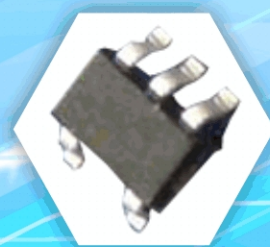
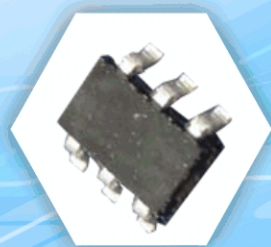
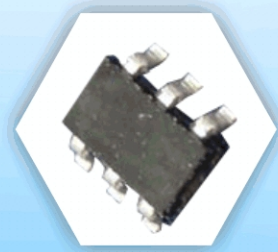
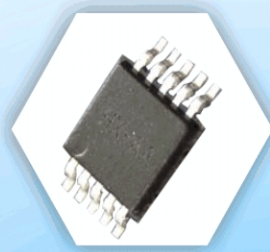
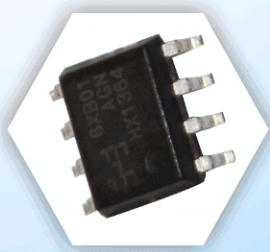
Established in 2004, company is set up by a highly competent and experienced team from US. Our founder is engaged in r&d management for many years in famous IC Company in US, and has rich experience.

Company mainly focuses on the design, development and sales of IC products, providing customers with product analysis and application solutions. The main products includes buck/boost/buck-boost DC-DC converter, AC-DC, AC-DC synchronous rectifier, Li- battery charging management and other Integrated function IC. Products can be widely used in Car charge, Drive recorder, Bluetooth, toy, mobile phone, PC, LED, communication device, and PDAs. The technical indexes of the products reach the international level and the domestic leading level.

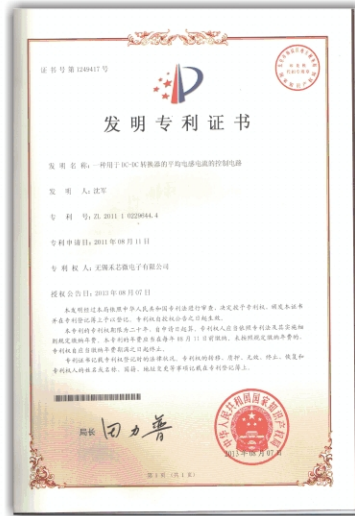
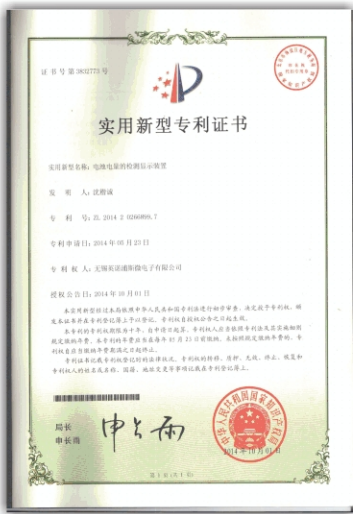
Company Characteristics and Achievements:

- All the project products developed are forward circuit design, and have independent intellectual property rights.
- First batch of National Integrated Circuit Design Enterprise and High-tech Enterprises in Jiang-Su Province
- First to develop and market Synchronous buck/boost/buck-boost IC, Li-battery charging IC and High-efficiency synchronous car charging IC.

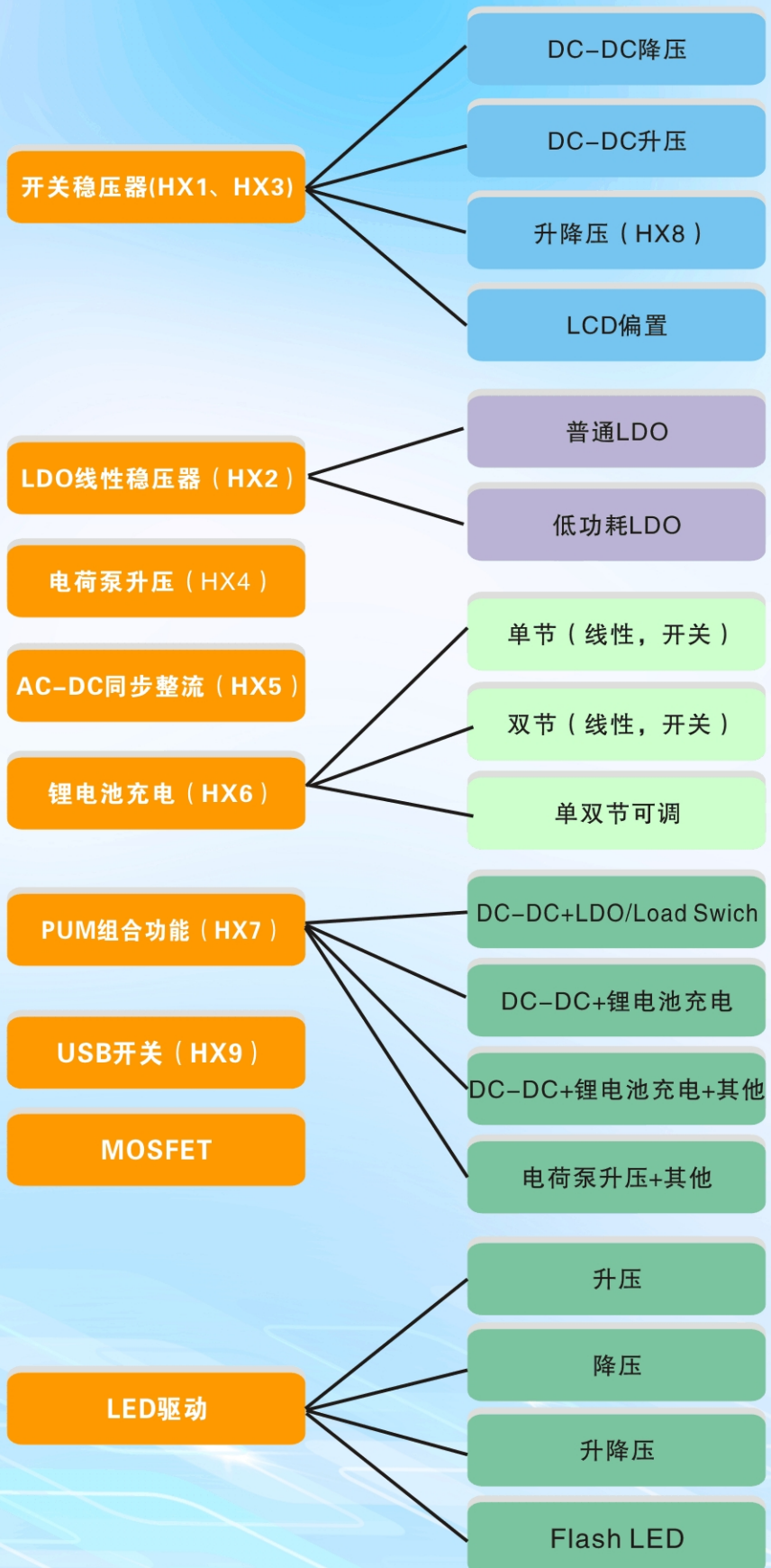
Company is in good operating condition and sets up branches nationwide. We have established a diversified marketing model such as direct selling, consignment sales and online sales. The sound after-sales service system has also been praised by users.



荣誉证书



产品分类目录



DC-DC降压

型号	通道类型	通道数	输入电压 (V)	静态电流 (uA)	输出电压 (V)	输出电流 (mA)	基准电压 (V)	频率 (MHz)	模式	封装	备注
输入电压 < 5.5V											
特点：电流模式，低导通电阻，无肖特基，PWM/PFM自动切换。											
单通道输出；$I_{OUT} \leq 1000mA$											
HX1001	固定/ADJ	1	2.2~5.5	200	1.2, 1.5, 1.8, 3.3/0.6~5.5	700	0.6	1/1.4	同步	SOT-23-5L	通用料
HX1001B	ADJ	1	2.2~5.5	300	0.6~5.5	1000	0.6	1.5	同步	SOT-23-5L	—
HX1001D	ADJ	1	2.2~5.5	300	0.6~5.5	1200	0.6	1.3	同步	SOT-23-5L	—
HX1002	固定/ADJ	1	2.2~5.5	200	1.2, 1.5, 1.8, 3.3/0.6~5.5	700	0.6	1/1.4	同步	SOT-23-5L	与HX1001脚位不同
HX1002D	ADJ	1	2.2~5.5	200	0.6~5.5	1200	0.6	1.3	同步	SOT-23-5L	与HX1001D脚位不同
HX1017	ADJ	1	2.5~5.5	40 (L) 180 (H)	—	1500	0.58	1	同步	SOT-23-6L	—
HX1101	ADJ	1	2.2~5.5	200	0.6~5.5	700	0.6	1.2	同步	SOT-23-5L	—
HX1102	ADJ	1	2.2~5.5	200	0.6~5.5	800	0.6	1.2	同步	SOT-23-5L	与HX1101脚位不同
HX1103	ADJ	1	2.2~5.5	200	0.6~5.5	900	0.6	1.4	同步	DFN2*2-6L	—
单通道输出；$I_{OUT} \leq 1000mA$；$I_o \leq 50uA$（低功耗）											
HX1111	ADJ	1	2.5~5.5	60	0.6~5.5	700	0.6	1	同步	SOT-23-5L	—
HX1112	ADJ	1	2.5~5.5	30	0.6~5.5	700	0.6	1	同步	SOT-23-5L	与HX1111脚位不同
单通道输出；$I_{OUT} \geq 1000mA$											
HX1223	ADJ	1	2.5~5.5	200	0.8~5.5	1400	0.8	0.95	同步	SOT-23-5L	—
HX1223A	ADJ	1	2.5~5.5	200	0.6~5.5	1400	0.6	0.95	同步	SOT-23-5L	—
HX1223B	ADJ	1	2.5~5.5	200	0.8~5.5	2000	0.8	0.95	同步	SOT-23-5L	—
双通道输出											
HX1006	ADJ	2	2.5~5.5	200*2	0.6~5.5	700*2	0.6 0.609	1.4	同步	DFN3*3-10L	—
HX1009	ADJ	2	2.5~5.5	190*2	0.6~5.5	900*2	0.6	1.43	同步	DFN3*3-12L	—
HX1106	ADJ	2	2.5~5.5	200*2	0.6~5.5	800*2	0.6	1	同步	DFN3*3-10L	—
HX1113	ADJ	2	2.5~5.5	70*2	0.6~5.5	700*2	0.6	1.4	同步	SOT-23-6L	—
HX1118	ADJ	2	2.5~5.5	70*2	0.6~5.5	800*2	0.6	1.4	同步	SOP-8L	—
三通道输出											
HX1007	ADJ	3	2.5~5.5	200*3	0.6~5.5	700*3	0.6	1.2	同步	QFN4*4-24L	—
四通道输出											
HX1401	ADJ	4	2.5~5.5	200*4	0.6~5.5	700*4	0.6	1.4	同步	QFN4*4-24L	—

DC-DC降压

型号	通道类型	通道数	输入电压 (V)	静态电流 (uA)	输出电压 (V)	输出电流 (mA)	基准电压 (V)	频率 (MHz)	模式	封装	备注
输入电压<36V											
特点：高效率，软启动，低导通电阻，外围元件少，电池充电和分布式电源系统等应用。											
HX1037	ADJ	1	5~16	790	ADJ	3500	0.8	0.4	异步	SOP-8L	内置MOS
HX1039A	ADJ	1	5~16	800	ADJ	2000	0.8	0.4	同步	SOP-8L	内置MOS
HX1039B	ADJ	1	5~16	800	ADJ	2000	0.8	0.4	同步	SOP-8L	内置MOS
HX1041	ADJ	1	5~13	760	ADJ	3000	0.8	0.4	同步	SOP8-PP	—
HX1304F	ADJ	1	10~30	15000	ADJ	2100	1.21	0.15~0.5	同步	SOP-8L	车充应用
HX1104G	ADJ	1	8~30	15000	ADJ	1200	1.21	0.1~0.5	同步	SOP-8L	车充应用
HX1204G	ADJ	1	8~35	5000	ADJ	2100	1.21	0.1~0.5	同步	SOP-8L	车充应用
HX1304G	ADJ	1	8~30	15000	ADJ	2100 2500	1.21	0.13~0.5	同步	SOP-8L	车充应用
HX1314G	ADJ	1	8~30	15000 6500	ADJ	2800 3200 3400	1.21	0.13~0.5	同步	SOP-8L	车充应用
HX1154	ADJ	1	8~30	2000	ADJ	1300	1.21	0.13	异步	SOP-8L	—
HX1354A	ADJ	1	8~38	2000	ADJ	2100	1.21	0.13	异步	SOP-8L	—
HX1316A	ADJ	1	8~30	14000	ADJ	4500	1.21	0.13~0.5	同步	SOP-8L	单封
HX1326A	ADJ	1	8~30	2000	ADJ	4200	1.21	0.1~0.5	同步	SOP8-PP	—
HX1336	ADJ	1	8~30	1300	ADJ	2000	1.21	0.1~0.5	同步	SOP-8L	长线补应用
HX1366A	ADJ	1	8~40	10000	ADJ	2000	1.23	0.13	同步	SOP-8L	—
HX1246	ADJ	1	8~35	1300	ADJ	2100	1.21	0.13	同步	SOP-8L	长线补应用
HX1346	ADJ	1	8~30	1300	ADJ	2000	1.21	0.1~0.5	同步	SOP-8L	长线补应用
HX1366	ADJ	1	8~40	10000	ADJ	2000	1.23	0.13	同步	SOP-8L	—
HX1156	ADJ	1	8~35	1300	ADJ	1300	1.21	0.13	异步	SOP-8L SOT-23-6L	长线补应用
HX1356	ADJ	1	8~38	1300	ADJ	2800	1.21	0.13	异步	SOP-8L	长线补应用
HX1344C	ADJ	1	10~38	15000	ADJ	2400	0.925	0.13	同步	SOP-8L	QC2.0应用
HX1344D	ADJ	1	8~38	15000	ADJ	2400	0.945	0.13	同步	SOP-8L	QC3.0应用
HX1364A	ADJ	1	8~38	10000	ADJ	2500	1.2	0.13	同步	SOP-8L	EN控制
HX1464A	ADJ	1	8~38	10000	ADJ	2800 3100	1.2	0.13	同步	SOP-8L	EN控制
HX1474A	ADJ	1	8~38	10000	ADJ	3100	1.2	0.13	同步	SOP-8L	EN控制
HX1564A	ADJ	1	8~38	10000	ADJ	3400	1.2	0.13	同步	SOP-8L	EN控制

DC-DC降压

型号	通道类型	通道数	输入电压 (V)	静态电流 (uA)	输出电压 (V)	输出电流 (mA)	基准电压 (V)	频率 (MHz)	模式	封装	备注
输入电压<36V											
特点：高效率，软启动，低导通电阻，外围元件少，电池充电和分布式电源系统等应用。											
HX1364B	ADJ	1	8~38	1000	ADJ	2500	1.2	0.13	同步	SOP-8L	EN控制，低功耗
HX1464B	ADJ	1	8~38	1000	ADJ	3100	1.2	0.13	同步	SOP-8L	EN控制，低功耗
HX1564B	ADJ	1	8~38	1000	ADJ	3400	1.2	0.13	同步	SOP-8L	EN控制，低功耗
HX1164C	固定	1	8~35	8000	5	1500	无	0.13	同步	SOP-8L	EN控制
HX1364C	固定	1	8~38	10000	5	2500	无	0.13	同步	SOP-8L	EN控制
HX1464C	固定	1	8~38	10000	5	3100	无	0.13	同步	SOP-8L	EN控制
HX1474C	固定	1	8~38	10000	5	3100	无	0.13	同步	SOP-8L	EN控制
HX1564C	固定	1	8~38	10000	5	3400	无	0.13	同步	SOP-8L	EN控制
HX1164D	固定	1	8~35	1000	5	1500	无	0.13	同步	SOP-8L	EN控制，低功耗
HX1364D	固定	1	8~38	1000	5	2500	无	0.13	同步	SOP-8L	EN控制，低功耗
HX1464D	固定	1	8~38	1000	5	3100	无	0.13	同步	SOP-8L	EN控制，低功耗
HX1564D	固定	1	8~38	1000	5	3400	无	0.13	同步	SOP-8L	EN控制，低功耗
HX1364AE	ADJ	1	8~38	8000	ADJ	2500	1.2	0.13	同步	SOP-8L	EN控制
HX1355CA	固定	1	8~38	6000	5~5.25	2400	无	0.13	同步	SOP-8L	带LED灯
HX1485CA	固定	1	8~38	6000	5~5.25	3100	无	0.13	同步	SOP-8L	带LED灯
HX1485AF	ADJ	1	8~38	8000	ADJ	3100	1.23	0.13	同步	SOP-8L	带LED灯

LDO

型号	通道数	输入电压 (V)	静态电流 (uA)	输出电流 (mA)	线性调整率 (mV)	负载调节率 (mV)	输入输出电压差 (mV)	输出电压 (V)	封装	备注
特点：高速，低噪声，低压差，低静态电流，高纹波抑制比。										
HX2001	1	1.8~5.5	60	300	2	10	150	1.2/1.3/1.5/1.8/ 2.5/2.8/3.0/3.3 1.8/2.8/3.0/3.3	SOT-23-5L SC70-5L	通用料，带EN引脚
HX2002	2	2.9~5.5	180	150*2	2	30	100	V _{OUT1} =2.8V V _{OUT2} =1.8V	SOT-23-6L TSOT-23-6L	—
HX2003	2	2.9~5.5	180	150*2	2	30	100	V _{OUT1} =2.8V V _{OUT2} =1.8V	SOT-23-6L TSOT-23-6L	—
HX2003A	2	1.8~5.5	100	200*2	2	20	100	V _{OUT1} =1.8V V _{OUT2} =2.5V	SOT-23-6L	—
HX2021	1	3.0~5.5	0.8	200	2	10	240	3	SOT-23-3L	低功耗
HX2011	1	2.5~5.5	0.8	200	2	15	200	1.2/1.3/1.5/1.8/ 2.5/2.8/3.0/3.3	SOT-23-3L SOT-89-3L SOT-23-5L DFN1.2*1.6-4L DFN1.1*1-4L	低功耗，不带EN引脚

DC-DC升压

型号	输入电压 (V)	静态电流 (uA)	输出电压 (V)	输出电流 (mA)	基准电压 (V)	频率 (MHz)	模式	封装	备注
输出电压<5.5V									
特点：高效率，低电压启动，内部补偿的电流模式，低内阻，PWM/PFM自动切换，无肖特基，外围器件少。									
V_{OUT}=0.6V~5.5V									
HX3001	1.0~4.4(AFC) 2.0~4.4(AFC7)	260(AFC7) 100(AFC)	2.5~5	500	1.212	1.4	同步	SOT-23-6L	1-2节干电池适用
HX3002	1.0~4.4	260	2.5~5	500	1.212	1.4	同步	SOT-23-6L	1-2节干电池适用
HX3023	1.0~5.0	30	2.5~5.5	1000	1.212	0.45	异步	SOT-23-6L	外置MOS, 1-4节干电池适用
HX3029A	2.5~5	1700	2.8~5.5	2500	1.212	0.4	同步	SOP-8L	外置MOS, 1-4节干电池适用
HX3030	2.5~5	700	2.8~5.5	2000	1.212	0.4	异步	SOT-23-6L	
HX3131	2.5~5	130	2.5~5	2000	1.212	0.4	异步	SOT-23-6L	内置MOS, 1-4节干电池适用
HX3141	2.2~5 → 1.1~5	70	2.5~5.5	1500	1.212	0.45	异步	SOT-23-6L	无需外部稳波补偿
HX3141A	1.6~5.5	95(VIN=3V) 20(EN悬空)	5.0~5.2	1000	—	0.65	异步	SOT-23-6L	无需外部稳波补偿
HX3051	0.9~3.6	300	3	600	—	2	同步	SOT-23-6L	1-2节干电池适用
输出电压<36V									
特点：异步，内置MOS，低导通电阻，内外部开关间灵活切换，无需外部稳波补偿。									
V_{OUT}=1.8V~24.0V									
HX3033	2.2~5	1300	2.5~18	2.5A@5V 1.0A@10V	1.212	0.8	异步	SOT-23-6L	—
HX3033A	2.2~5	1300	2.5~18	2.5A@5V 1.0A@10V	1.212	0.4	异步	SOT-23-6L	—
HX3133A	2.2~5	1300	2.5~21	2.5A@5V 1.0A@10V	1.212	0.4	异步	SOP-8L	—
HX3134A	2.2~5	1300	2.5~21	2.5A@5V 1.0A@10V	1.212	0.4	异步	SOP-8L	与HX3133A脚位不同
HX3142	2.2~20 → 2.2~5	120	2.5~20	1000	1.212	0.65	异步	SOT-23-6L	低静态电流

电荷泵式升压

型号	输入电压 (V)	静态电流 (uA)	输出电压 (V)	输出电流 (mA)	频率 (MHz)	封装	备注
特点：高效率，无感无肖，恒定频率（含零负载状态），低噪声，防浪涌电流，短路保护，低电流状态时V _{out} 与V _{in} 断开。							
HX4002	2.7~5.0	1.8	5	250	1.2	SOT-23-6L	—
HX4002B	1.8~5.0	0.65	3.3	250	1.2	SOT-23-6L	—
HX4002C	2.0~5.0	0.9	3.6	250	1.2	SOT-23-6L	—
HX4004	2.8~5.0	0.65	5	250	0.4	SOT-23-6L	—
HX4004A	2.7~4.5	0.17	4.94	230	0.36	SOT-23-6L	—
HX4003B	1.8~5.0	0.65	3.3	200@VIN=3V 30@VIN=1.8V	1.2	DFN2*2-6L (0.75)	—
HX4052B	1.8~5.0	0.65	3.3	200@VIN=3V 30@VIN=1.8V	1.2	DFNWB2*2-6L (0.55)	—

AC-DC同步整流

型号	耐压 (V)	VDD (V)	静态电流 (mA)	输出电压 (V)	输出电流 (A)	Rdson (mΩ)	封装	备注
特点：同步，高低端可接，短路保护，多模式 (DCM,CCM,CRM,OR)。								
HX5000A	100	5	0.2	3.3~20	3	无	SOT-23-6L	—
HX5001A	100	5	0.2	3.3~20	3	20mΩ/10V 24mΩ/4.5V	SOP-8L	—
HX5003A	100	3.75V/0A 7V/1A	0.2	4.5~20	3	9mΩ/10V 12mΩ/4.5V	SOP-8L	—
HX5003B	85	3.75V/0A 7V/1A	0.2	4.5~12	3	13.5mΩ/10V	SOP-8L	—
HX5003C	60	3.75V/0A 7V/1A	0.2	4.5~9	3	11mΩ/10V	SOP-8L	—
HX5004A	100	3.75V/0A 7V/1A	0.2	4.5~20	2.4	18mΩ/10V 22mΩ/4.5V	SOP-8L	—
HX5004B	85	3.75V/0A 7V/1A	0.2	4.5~12	2.4	15mΩ/10V 18mΩ/4.5V	SOP-8L	—
HX5004C	60	3.75V/0A 7V/1A	0.2	4.5~9	2.4	24mΩ/10V 30mΩ/4.5V	SOP-8L	—
HX5005A	100	3.75V/0A 7V/1A	0.2	3.5~20	3	9mΩ/10V 12mΩ/4.5V	SOP-8L	高端可接
HX5005B	85	3.75V/0A 7V/1A	0.2	4.5~12	3	13.5mΩ/10V	SOP-8L	高端可接
HX5005C	60	3.75V/0A 7V/1A	0.2	4.5~9	3	11mΩ/10V	SOP-8L	高端可接
HX5006C	60	3.75V/0A 7V/1A	0.2	4.5~9	3	11mΩ/10V	SOP-8L	高端可接
HX5089	85	3.75V/0A 7V/1A	0.2	3.5~20	3	13.5mΩ/10V	SOP-8L	—
HX5089A	100	3.75V/0A 7V/1A	0.2	3.5~20	3	9mΩ/10V 12mΩ/4.5V	SOP-8L	—
HX5908	100	3.75V/0A 7V/1A	0.2	3.5~20	无	无	SOT-23-6L	—

锂电池管理

型号	锂电池数量	输入电压 (V)	充电电流 (mA)	涓流充电	充电状态	充电类型	LED	满充电压 (V)	频率 (MHz)	封装	备注
单节线性											
特点：USB直接输入，可编程大电流，无MOS，预充，自动再充电，热调节。											
HX6001	1	4.5~6.0	700	√	√	线性	单灯	4.2	—	SOT-23-5L	—
HX6001E	1	4.5~6.0	700	√	√	线性	单灯	4.35	—	SOT-23-5L	—
HX6001G	1	4.5~6.0	700	√	√	线性	单灯	4.2	—	SOT-23-5L DFNWB2*2-6L	回充
HX6001H	1	4.5~6.0	700	√	√	线性	单灯	4.2	—	SOT-23-5L	—
HX6003	1	4.5~6.5	700	√	√	线性	双灯	4.2	—	SOT-23-6L	—
HX6003B	1	4.5~6.5	700	√	√	线性	双灯	4.35	—	SOT-23-6L	—
HX6003H	1	4.5~6.5	700	√	√	线性	双灯	4.2	—	SOT-23-6L	低压涓流，电子烟版本
HX6013G	1	4.5~6.5	700	√	√	线性	双灯	4.22	—	SOT-23-6L	恒流，恒压三段式充电
HX6009	1	4.5~6.5	900	√	√	线性	双灯	4.2	—	SOP8-PP	—
HX6009D	1	4.5~6.5	900	√	√	线性	双灯	4.35	—	SOP8-PP	—
HX6009G	1	4.5~6.5	900	√	√	线性	双灯	4.22	—	SOP8-PP	恒压三段式充电
HX6009H	1	4.5~6.5	900	√	√	线性	双灯	4.2	—	SOP8-PP	恒压三段式充电
HX6021	1	4.5~6.0	1200	√	√	线性	单灯	4.2	—	ESOP8L	恒压三段式充电
HX6021A	1	4.5~6.5	1000	√	√	线性	双灯	4.2	—	SOP8-PP	恒压三段式充电
HX6007	1	4.5~12.0	700	√	√	线性	单灯	4.2	—	SOT-23-6L	宽电压范围输入
HX6014	1	4.5~5.5	800	√	√	线性	双灯	4.2	—	DFN3*3-10L	含PG，TS引脚
HX6014C	1	4.5~5.5	800	√	√	线性	双灯	4.2	—	DFN3*3-10L	恒压三段式充电
HX6019G	1	4.5~6.5	1000	√	√	线性	双灯	4.22	—	SOP8-PP	恒压三段式充电
HX6029	1	4.5~6.5	1500	√	√	线性	双灯	4.2	—	ESOP16	恒压三段式充电
单节开关											
特点：高效，100%占空比，低噪音，可编程大电流，自动再充电，自动关机，低压涓流，End-Charge-Current功能，热调节。											
HX6201	1	4.7~6	1200	√	√	开关	单灯	4.2	0.9	DFN3*3-10L	内置MOS
HX6202	1	4.7~6	1500	√	√	开关	单灯	4.22	1	SOP-8L	—
HX6202A	1	4.7~6	1500	√	√	开关	单灯	4.33	1	SOP-8L	—
HX6202C	1	4.7~6	1800	√	√	开关	单灯	4.22	1	SOP8-PP	—
HX6202D	1	4.7~6	1800	√	√	开关	单灯	4.24	1	SOP8-PP	—
HX6207	1	4.5~6	1300	√	√	开关	单灯	4.2	0.5	DFN3*3-10L	—
HX6208	1	4.5~6	1300	√	√	开关	单灯	4.2	0.96	SOP-8L	输入过压保护
HX6208A	1	4.5~6	1300	√	√	开关	单灯	4.2	0.96	SOP8-PP	输入过压保护

锂电池管理

型号	锂电池数量	输入电压 (V)	充电电流 (mA)	涓流充电	充电状态	充电类型	LED	满充电压 (V)	频率 (MHz)	封装	备注
双节线性											
特点：高效，预充，恒流，恒压三段式充电，可编程大电流，自动再充电，热调节。											
HX6017	2	9.0 ~ 13.0	1000	✓	✓	线性	双灯	8.4	—	SOP-8L	—
HX6017A	2	9.0 ~ 10.5	1000	✓	✓	线性	双灯	8.4	—	SOP-8L	—
HX6027	2	9.0 ~ 13.0	1000	✓	✓	线性	双灯	8.4	—	MSOP-8L	—
HX6028	2	9.0 ~ 13.0	1000	✓	✓	线性	双灯	8.4	—	MSOP-8L	—
HX6038	2	9.2 ~ 13.0	1000	✓	✓	线性	双灯	8.4	—	SOP-8L	—
HX6038B	2	9.2 ~ 13.0	1200	✓	✓	线性	双灯	8.4	—	SOP8-PP	—
HX6048	2	9.0 ~ 13.5	900	✓	✓	线性	双灯	8.4	—	SOP-8L	—
双节开关											
特点：高效，宽电压范围输入，低噪音，可使用陶瓷电容，可编程大电流，自动再充电，End-Charge-Current功能。											
HX6203	2	9.0 ~ 16.0	1800	✓	✓	开关	单灯	8.4	0.78	SOP-8L	—
HX6204	2	9.0 ~ 16.0	1800	✓	✓	开关	单灯	8.4	0.33	SOP-8L	—
单双节可调											
特点：高效，可编程充电电流，自动关机，睡眠，自动再充电，低压涓流，热调节，End-Charge-Current功能。											
HX6041	1/2	4.5 ~ 12.0	800	✓	✓	线性	双灯	4.2 8.4	—	SOP8-PP	—
HX6206A	1/2	5.0 ~ 13.0	ADJ	✓	✓	开关	单灯	4.2 8.4	0.44	SOP-8L	低噪音

PUM

型号	通道数	通道类型	输入电压 (V)	静态电流 (uA)	输出电压 (V)	输出电流 (mA)	频率 (MHz)	封装	备注
----	-----	------	----------	-----------	----------	-----------	----------	----	----

特点：高效且低成本，外围器件少，小封装，适用于手持便携式设备，多重保护功能。

DC/DC降压+LDO

HX7001	3	DC/DC降压	2.5 ~ 5.5	260	2.5 ~ 5.5 Adj	600	1.2	DFN3*3-10L	独立的通断功能
		LDO		90	3.3	300	—		两路LDO同时通断功能
		LDO		90	3	300	—		
HX7002	2	DC/DC降压	2.5 ~ 5.5	260	2.5 ~ 5.5 Adj	600	1.2	SOT-23-6L	同步
		LDO		90	3	300	—		低噪声，低压差
HX7002B	2	DC/DC降压	2.5 ~ 5.5	260	2.5 ~ 5.5 Adj	600	1.2	SOT-23-6L	同步
		LDO		90	3.3	300	—		低噪声，低压差
HX7007	2	DC/DC降压	2.5 ~ 5.5	260	2.5 ~ 5.5 Adj	600	1.2	DFN2*2-8L	同步
		LDO		90	1.2 ~ 5.0 Adj	300	—		低噪声，低压差

DC/DC升压+LDO/USB开关

HX7401	2	DC/DC升压	2 ~ 5	230	3 ~ 5.5 Adj	500	1.2	MSOP-10L	同步
		USB开关			3 ~ 5.5 Adj	500	—		防逆流，低内阻

DC/DC升，降压+锂电池充电管理

HX7107	2	单节锂电池线性充电	4.5 ~ 6.5	80	4.2	600	—	DFN3*3-10L	单灯
		DC/DC降压	2.5 ~ 5.5	200	0.8 ~ 5.5 Adj	700	1		同步
HX7601	2	DC/DC升压	4.5 ~ 6	100	5.05	1800	—	SOP8-PP	内置功率开关P管
		单节锂电池线性充电			4.2	700	—		单灯
HX7602	2	DC/DC升压	4.5 ~ 6	100	5.05	1800	—	SOP8-PP	内置功率开关P管
		单节锂电池线性充电			4.2	700	—		双灯
HX7801	2	DC/DC升压	2.5 ~ 5	630	2.5 ~ 18	700	0.8	SOP-16L	内置MOS
		双节锂电池线性充电	9.2 ~ 13	250	8.4	1000	—		双灯

PUM

型号	通道数	通道类型	输入电压 (V)	静态电流 (uA)	输出电压 (V)	输出电流 (mA)	频率 (MHz)	封装	备注
特点: 高效且低成本, 外围器件少, 小封装, 适用于手持便携式设备, 多重保护功能。									
DC/DC降压+锂电池充电+USB开关/LDO									
HX7009	7	DC/DC降压	2.6~5.5	260	Adj(0.6)	600	1.2	QFN4*4-24	—
		低功耗LDO	2.6~5.5	0.8	3	260	—		—
		LDO	2~5.5	50	Adj(1.2)	300	—		—
		单节锂电池	—	48/80	4.2	700	—		—
DC/DC升压+锂电池充电+手电									
HX7501C	3	DC/DC升压	0~6	—	5	2000	—	TSSOP-16L	内置功率管, 大电流
		单节锂电池 线性充电			4.2	800			四灯
		手电			—	—			—
电荷泵式升压+其他									
HX7304	2	单节锂电池 线性充电	2.5~5.0	200	4.28	230	0.4	SOT-23-6L	—
		电荷泵式升压			4.94	230			无感无肖

DC-DC升降压

型号	输入电压 (V)	静态电流 (mA)	输出电压 (V)	输出电流 (mA)	频率 (MHz)	同步	封装	备注
特点: 高效, 同步, 软启动, 热停机, 单电感, 无肖特基, 固定频率。								
HX8001	1.8~5.5	1	1.8~5.5	3.2v@1A 5v700mA	1.5	✓	SOP8-PP	频率可调
HX8002	2.2~5.5	3	2.2~5.5	700	1.15	✓	DFN3*3-10L MSOP-10L	固定频率, EN控制
HX8005	2.7~5.0	0.5	2.7~5.5	1000	1	✓	SOP8-PP	输出电流精度5%

USB

型号	通道数	输入电压 (V)	输出电流 (mA)	限流MAX (mA)	欠压保护 (V)	输出电阻 (mΩ)	封装	备注
特点: 热关断, 软启动, 防逆流, 低内阻, 低静态电流。								
HX9001	1	2~5.5	1000	1500	1.8	200	SOT-23-5L	—
HX9004	1	1.8~5.5	500	800	1.65	200	SOT-23-5L	带ST引脚 (过流时LED灯亮)
HX9005	2	1.8~5.5	500*2	800*2	1.7	200	SOP-8L	双路输出, 慢开快关
HX9008	1	2~5.5	500	800	1.7	200	SOT-23-5L	—
HX9008A	1	2~5.5	1200	1500	1.8	200	SOT-23-5L	—
HX9010B	1	2.4~5.5	1000	1000	1.8	80	SOT-23-5L	负载限流可调
HX9201A	1	2~5.5	2500	2800	1.7	85	SOT-23-6L	—
HX9204	1	4.5~35	1500	1500	4.5	150	SOP8L	—

LED

型号	输入电压 (V)	输出电压 (V)	输出电流 (mA)	频率 (MHz)	封装	备注
特点: 高效率, 调光功能, 可编程/可调的恒定LED驱动电流, 可编程输出, 过压保护, 软启动, 热停机。						
恒流降压						
HX1001-ZE	0 ~ 5	3W LED	700	1.4	SOT-23-5L	—
HX3143	4 ~ 20	2 ~ 5.5	1200	0.35	SOT-23-6L	宽输入电压, 频率可调
恒流升压						
HX3244	2.2 ~ 6	3 ~ 20	1200	0.6	SOT-23-6L	—
HX3247C	2.2 ~ 6	2 ~ 25	300	0.8	DFN3*3-8L	—
HX3248C	2.2 ~ 6	2 ~ 25	300	0.8	SOP8-PP	—
HX3251	2.2 ~ 6	2 ~ 25	300	0.8	SOP8-PP	与HX3248C脚位应用不同
HX3744	2.7 ~ 5	3 ~ 20	1200	0.6	SOT-23-6L	—
恒流升降压						
HX8005	2.7 ~ 5.0	2.7 ~ 5.5	1000	1	SOP8-PP	输出电流精度5%
HX8008	4.5 ~ 28	≤36	600	0.33	SOP8-PP	输出电流精度6%

LCD

型号	通道数	通道类型	输入电压 (V)	静态电流 (uA)	输出电压 (V)	输出电流 (mA)	频率 (MHz)	封装	备注
特点: 高效率, 内置峰值电流可变的PWM控制器, 软启动, 热保护, 逐周期过流保护。									
HX3008	3	DC/DC升压	2.5 ~ 5.5	6	10	40	0.4	DFN12L	主输出(可调), 为LCD提供低噪声的源端驱动电压
		DC/DC升压			20	2			辅助输出(可调), 为LCD提供栅端驱动电压
		DC/DC升压			-20	2			

MOSFET

型号	通道类型	Vds (V)	Vgs (±V)	ID (A)	PD (W)	Rds(on) / mΩ max			Vgs(th) (typ)	Ciss (pF)	Coss (pF)	Crss (pF)	Qg(nC)		Qgs (nC)	Qgd (nC)	封装
						10V	4.5V	2.5V					Vgs=10V	4.5V			
HX35DP	双P	-20	10	-4.1	1.7	—	38	51	-0.7	700	250	180	—	7.8	1.2	1.6	SOT-23-5L
HX34NP	P	-30	12	-4	0.83	55	70	100	-1.0	780	100	60	15.5	—	1.5	2.6	SOP-8L
	N	30	12	3.5	0.83	50	55	85	0.7	320	25	15	12	—	0.8	0.8	
HX49NP	P	-40	20	6.5	3.1	32	55	—	-1.6	1004	108	80	—	9	2.54	3.1	SOP-8L
	N	40	20	7.2	2.5	28	42	—	1.5	593	76	56	—	5.5	1.25	2.5	

无锡英诺浦斯微电子有限公司
江苏省无锡市滨湖区建筑西路777号A3十楼
联系电话：0510-85222306
传真：0510-85228306
电邮：hx@hxsemi.com

INOVICES SEMICONDUCTOR CO.,LTD.
Floor 10, Building A3,
NO.777 West Jianzhu Road,
Binghu District, Wuxi, JiangSu, P.R.China
TEL: 0510-85222306
FAX: 0510-85228306
Email: hx@hxsemi.com

无锡英诺浦斯微电子有限公司深圳办事处
深圳市南山区科技园南区中地大厦A座909
联系电话：0510-85222306
传真：0510-85228306

INOVICES SEMICONDUCTOR CO.,LTD. Shenzhen Office
Room 909, Building A,
Zhongdi Building, South of Science & Technology Park,
Nanshan District, Shenzhen, P.R.China
TEL: 0510-85222306
FAX: 0510-85228306

<http://www.inovices.com>